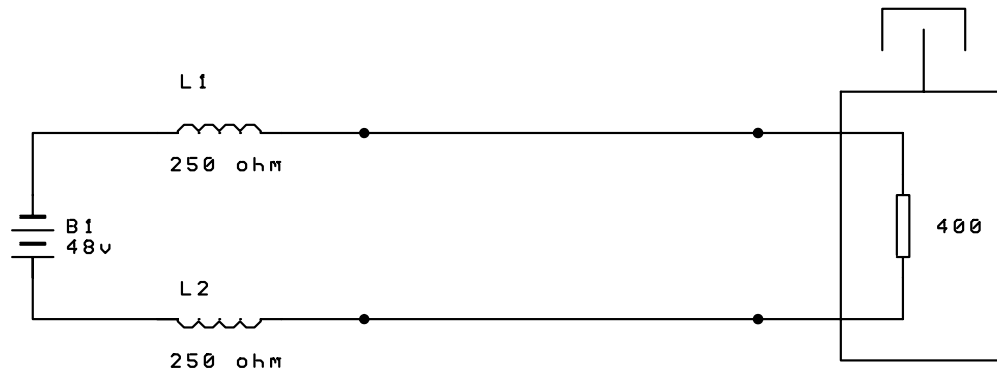


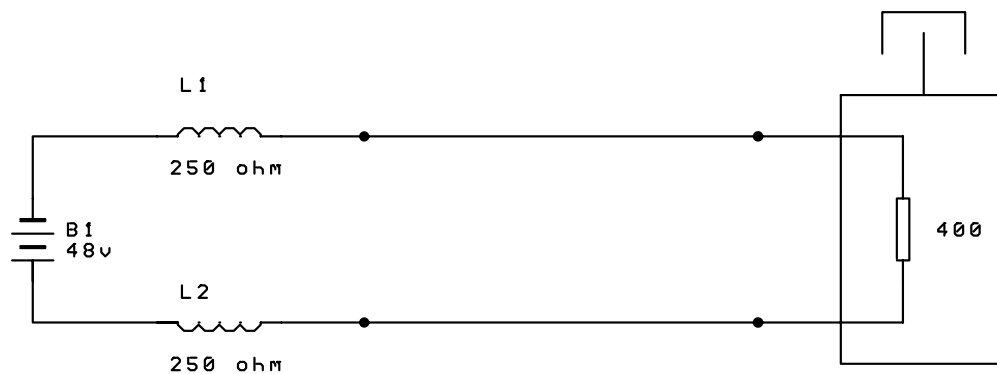
Opgaver i PSTN telefonlinier.

1. Bestem talestrømmen, når det oplyses at kabel længden er 2,5 km. (125Ω/km trådpar)



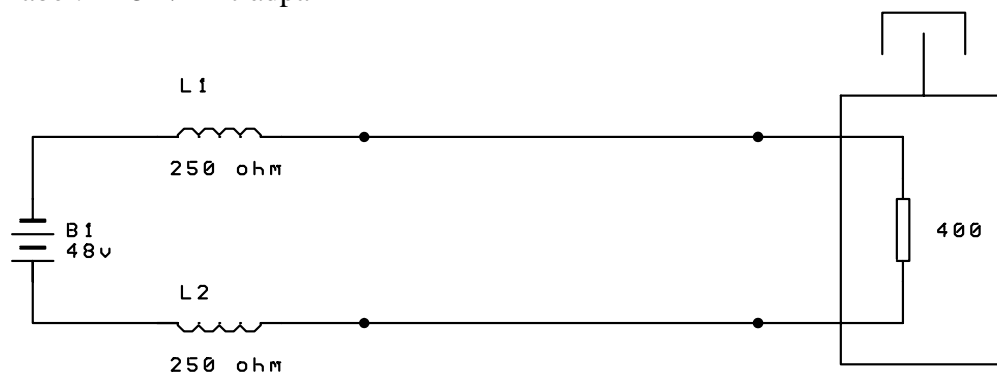
$$I_{\text{tale}} = \underline{\hspace{2cm}}$$

2. Bestem talestrømmen, når det oplyses at kabel længden er 4,8 km. (180Ω/km trådpar)



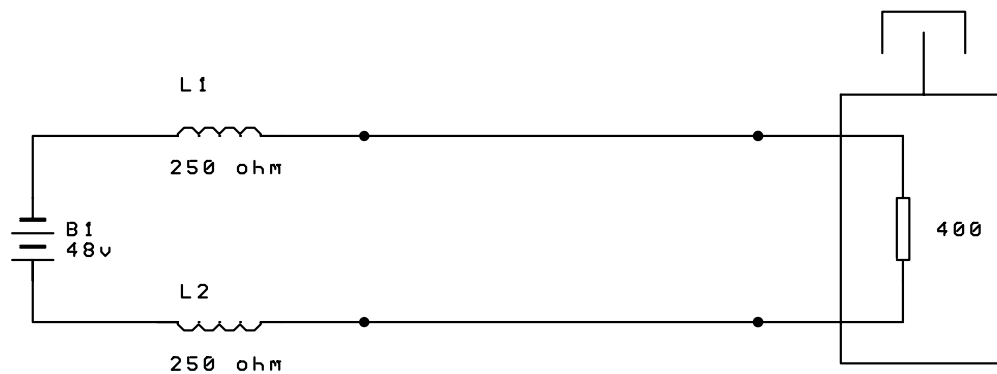
$$I_{\text{tale}} = \underline{\hspace{2cm}}$$

3. Talestrømmen opgives til at være 34,6mA. Hvad er kabel længden når, følgende oplyses for kabel: 125Ω/km trådpar



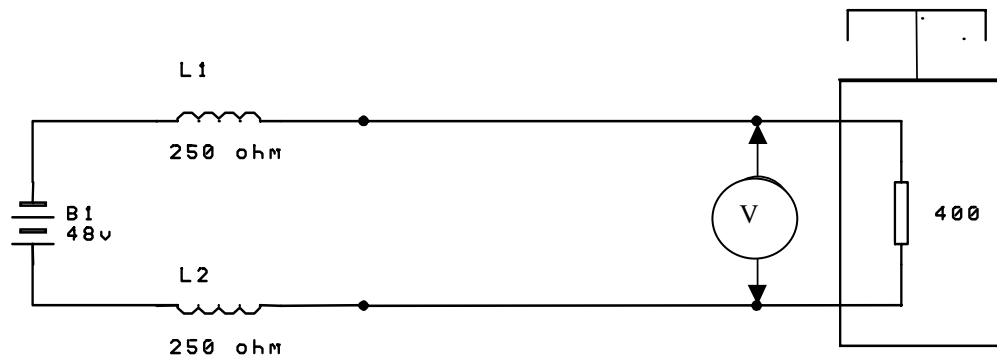
$$\text{Længden} = \underline{\hspace{2cm}}$$

4. Talestrømmen opgives til at være 40,5 mA. Hvad er kabel længden når, følgende oplyses for kabel: $180\Omega/\text{km}$ trådpar



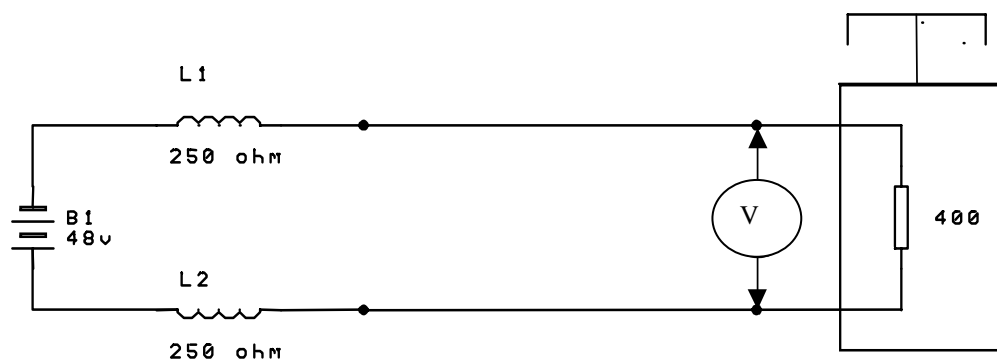
Længden = _____

5. Talespændingen måles til 5,6 V. Hvad er kabel længden når, følgende oplyses for kabel: $125\Omega/\text{km}$ trådpar



Længden = _____

6. Talespændingen måles til 10 V. Hvad er kabel modstanden ?



Modstanden = _____