



Windows Server®

Hyper-V™

Gruppe 2

on
as
nilla
xander
jin



Bios opsætning

- Vi skal sat Virtualiserings teknologi som enabled.

Den findes under security, og herefter under system security.



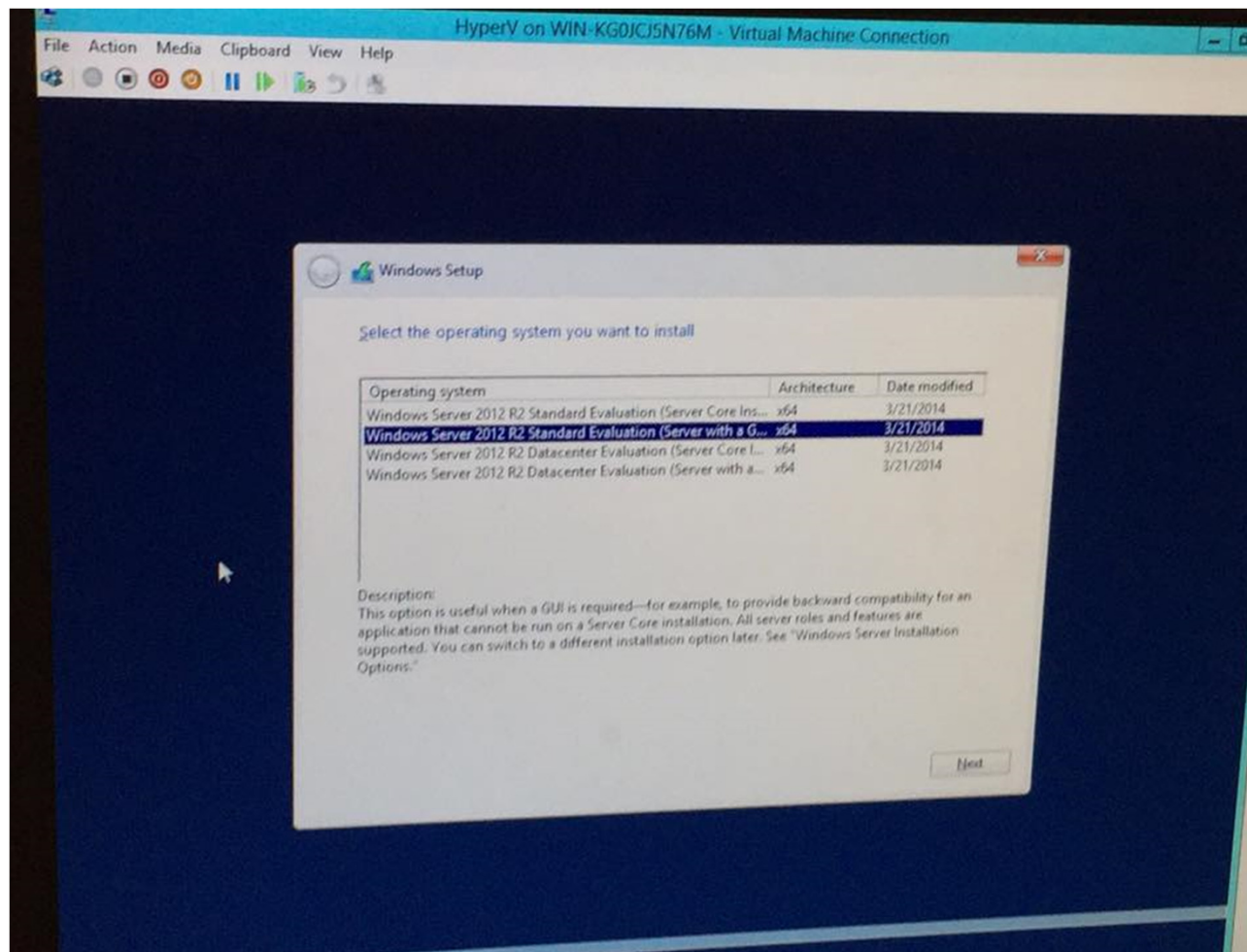


Installation af OS. Windows.2012 R2

I vores tilfælde installere vi Windows server 2012 R2.

Den installeres på C: drevet, igennem Simons Virtual Disk.

Vi installerer den med GUI. For nem brug og adgang.



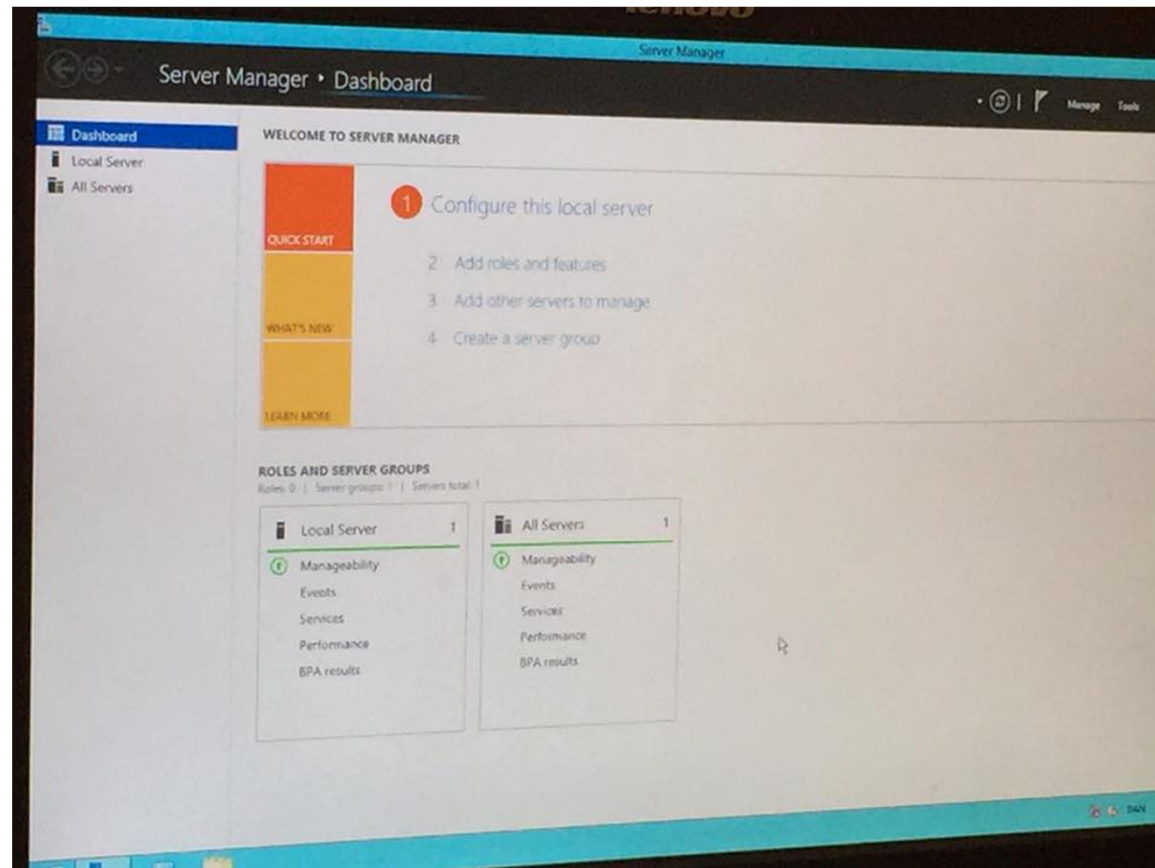


Oprettelse af Hyper V.

Oprettelse af Hyper V foregår i HyperV management

Opsætningen er er ligetil, dog skal man bemærke vigtige tilslutninger som Virtuel switch og Dynamic spanding harddisk..

Vi har valgt at allokere 8Gb ram til vores virtuelle maskine, samt 2 fysiske kerner.



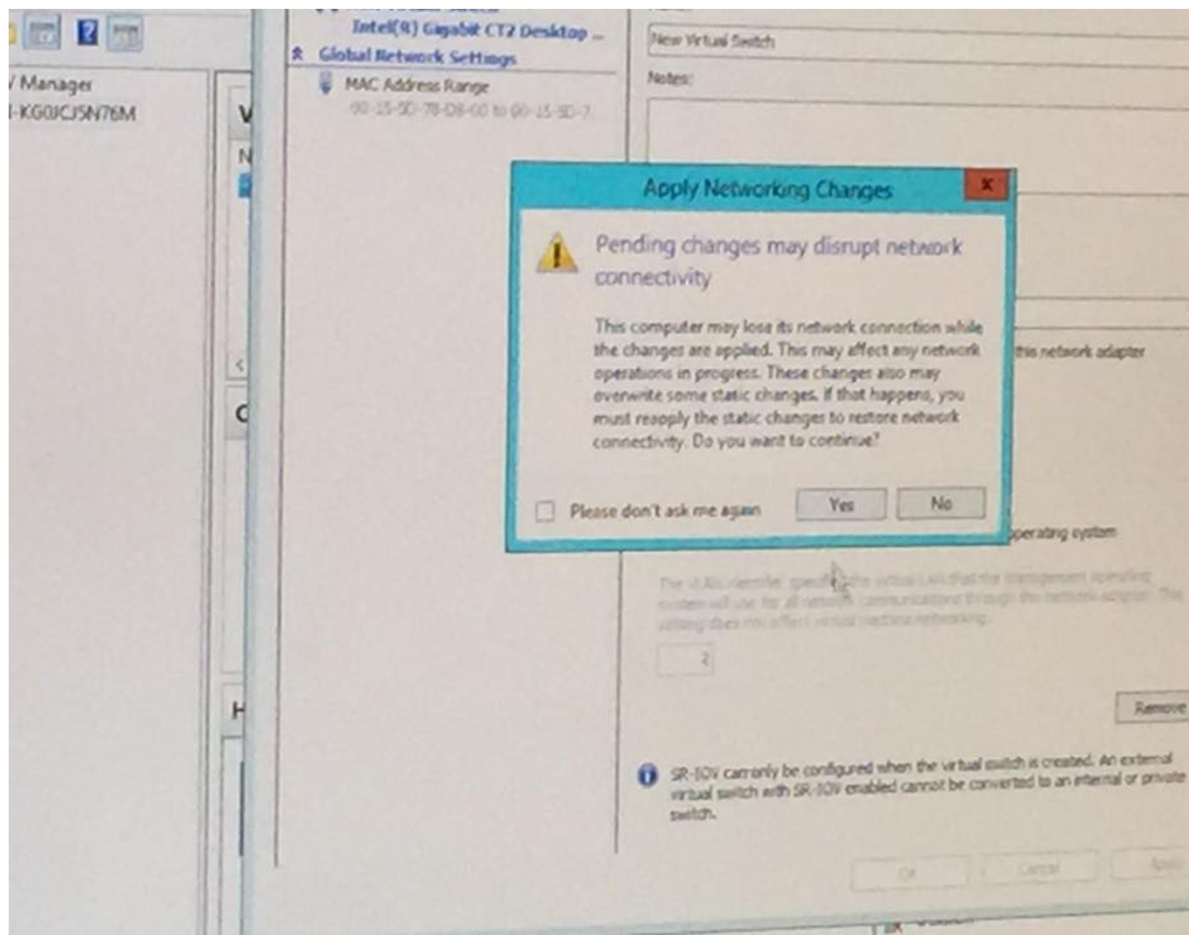


Oprettelse af Switch lan

Oprettelse af Virtuel switchen, laver vi egentlig efter HyperV er oprettet.

Vi dedikere et Lan interface til vores virtuelle maskine.

Så vores fysiske maskine har sit eget dedikerede Lan interface.





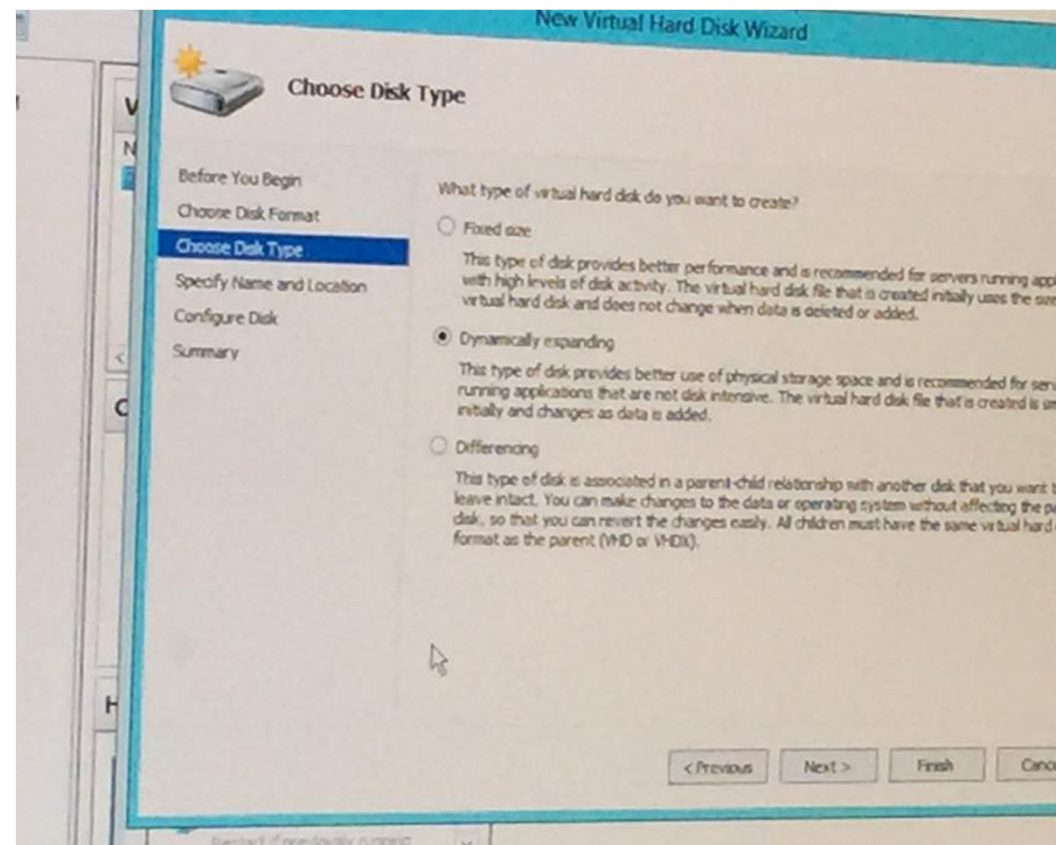
Oprettelse af virtual disks.

Vi har valgt at oprette en Dynamic spanding, det betyder at disken udvider selv sin plads.

Man kan også vælge Fixed Size, eller differencing.

Fixed sætter en fast volume.

Differencing kræver 2 diske, en stor og lille rolle. Den Store disk bliver ændret af lille disk medmindre man prompter sine ændringer. Det betyder man kan foretage sig ændringer på lille disk, se om det er stabilt, og herefter rulle ændringerne ud på store.



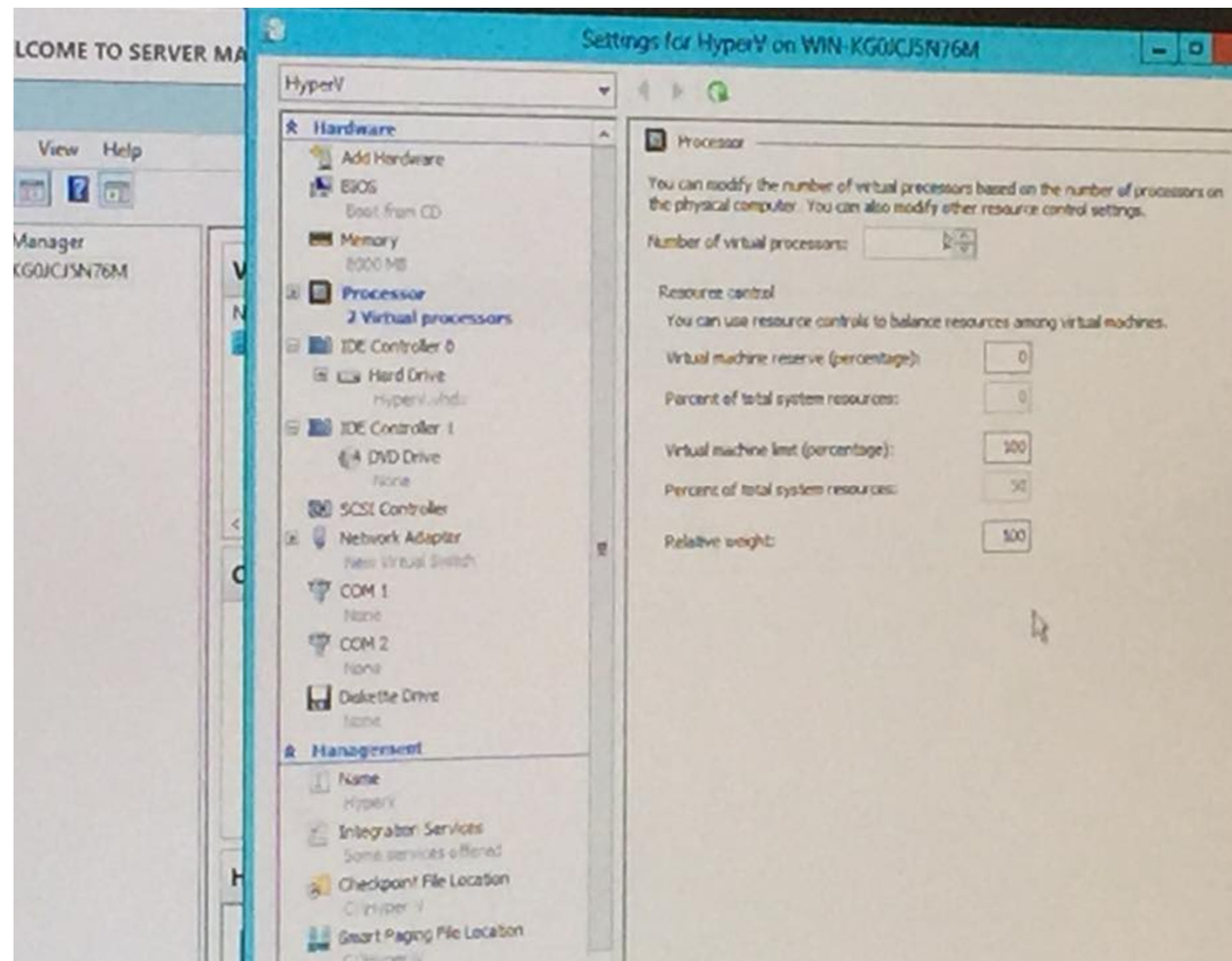


Opsummering af tilgængelige resurser

Vi tildeler vores HyperV maskine 2 fysiske kerner, samt 8Gb ram.

Den kører på vores 2nd ethernet kort.

Og den udvider dynamisk disk størrelsen efter behov.



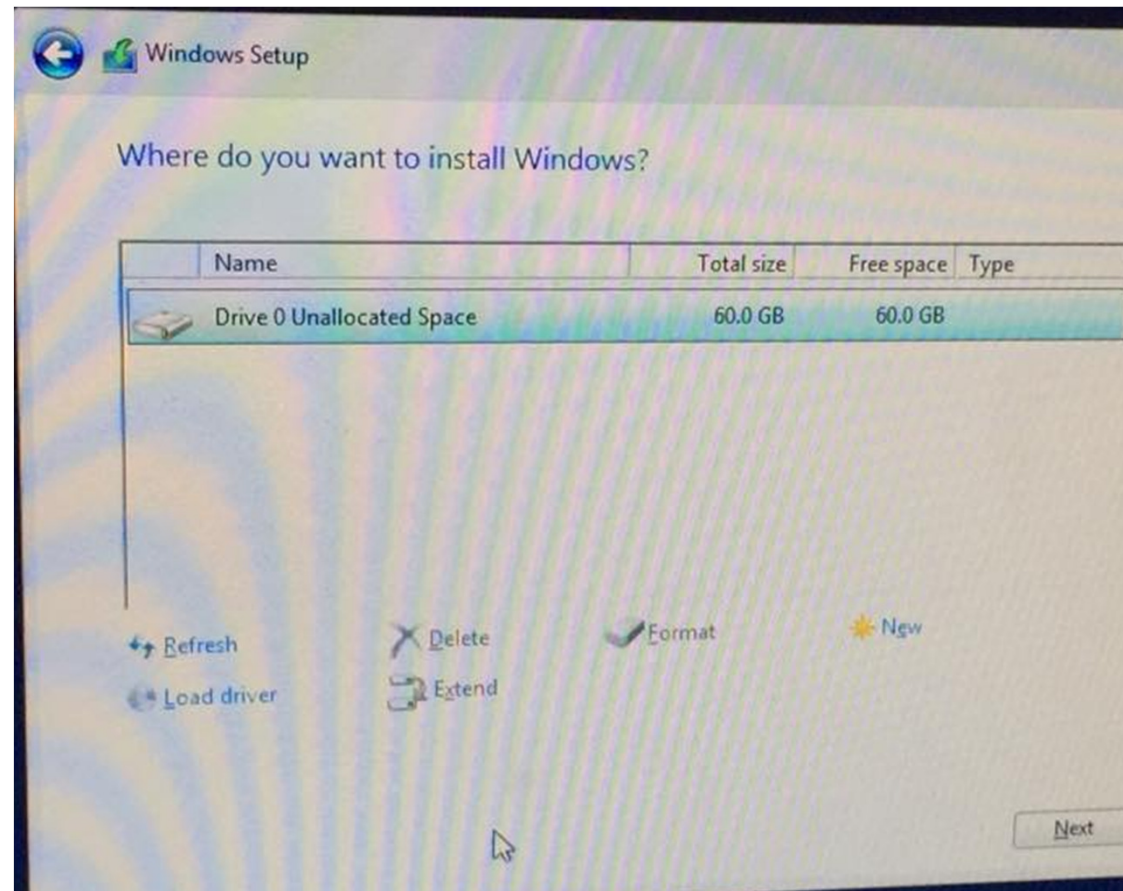


Installationen på en HyperV

Installationen af OS på HyperV foregår fuldstændig ligesom på en fysisk maskine.

Vi installerer på drevet som man normalt ville gøre.

Den virtuelle maskine kører nu med Windows 2012 R2.

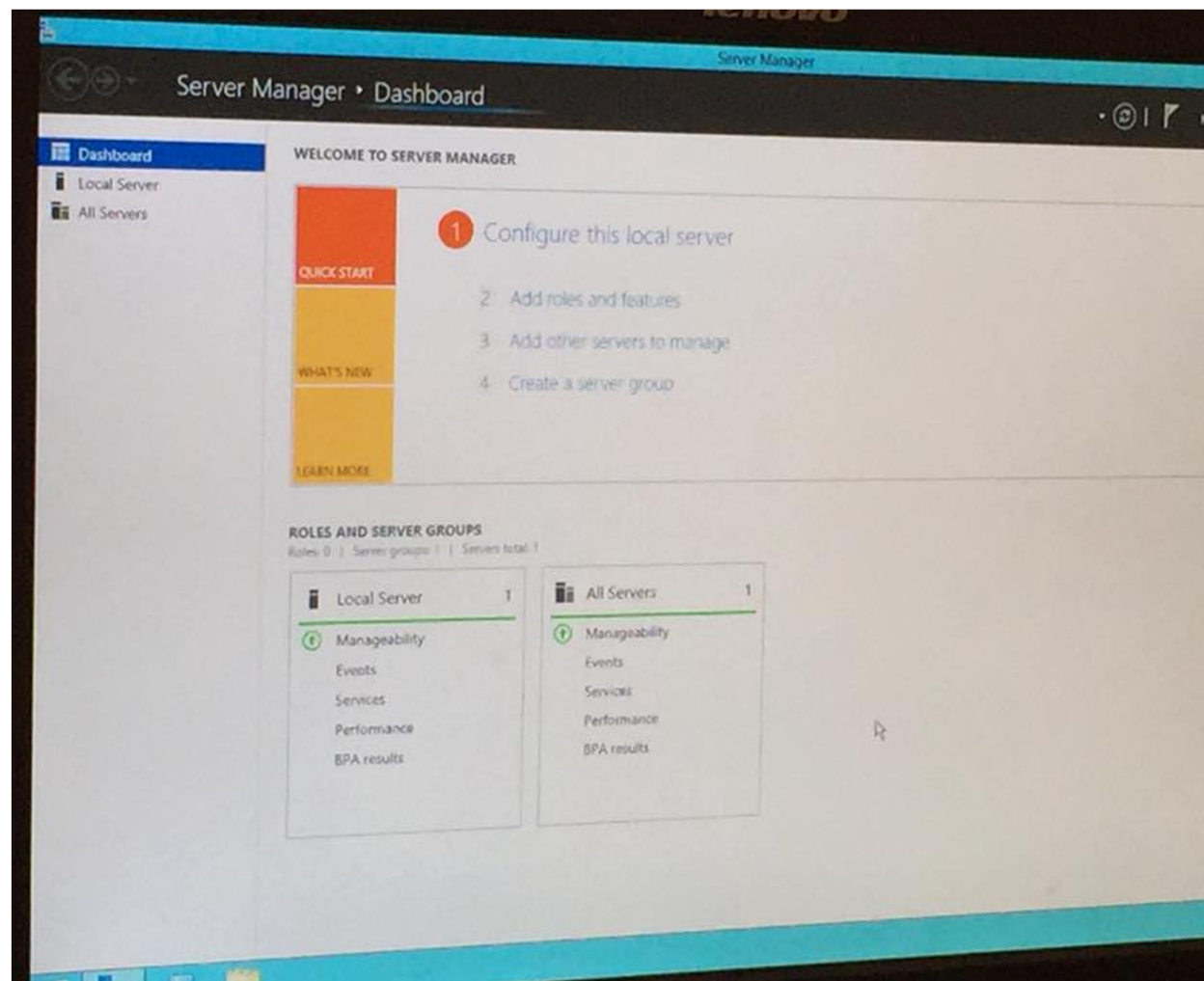




Efter installationen

Efter installationen virker den virtuelle maskine, fuldstændig ligesom en fysisk.

Med den eneste undtagelse at den kan udvides, og opgraderes blot ved at tillade flere resurser.





Konklusion

Man opretter virtuelle maskiner primært for at spare på antallet af fysiske maskiner.

Man kan nemmere opgradere sin virtuelle maskine, f.eks plads, ram osv.

Det er nemmere at føre backup på via. Replication.