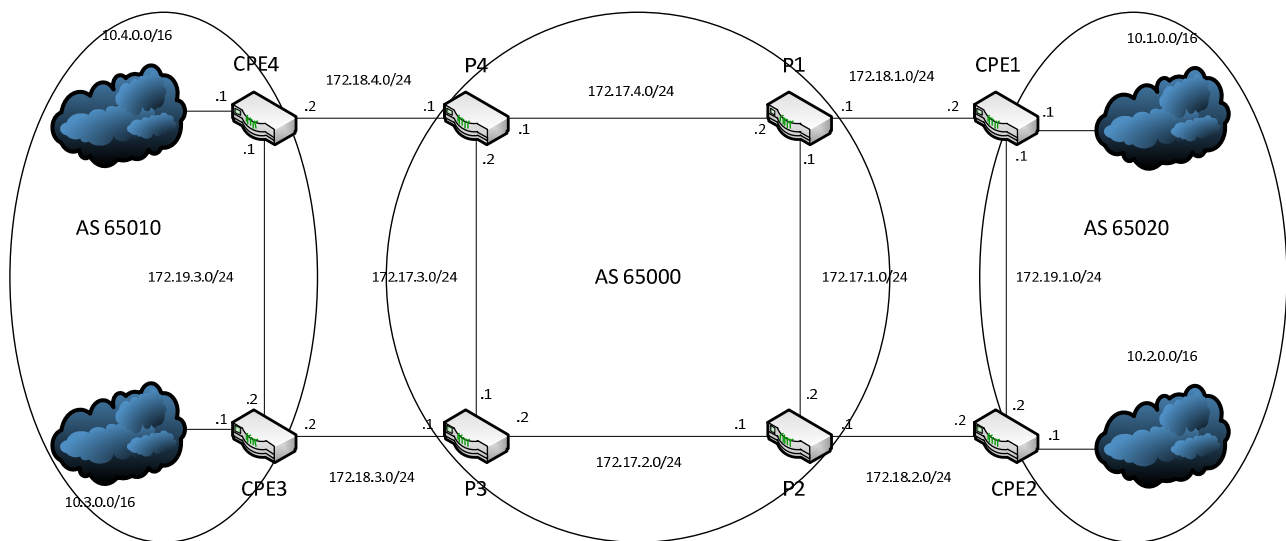


Opgave 5 – Class of Service



Opgaver:

- Trafik fra underviserne(10.x.1.0/24) skal i teacher-traffic forwarding-class
- Trafik fra eleverne(10.x.128.0/17) skal i student-traffic forwarding-class
- Alt trafik fra eleverne over 10m skal i Best-Efford forwarding-class
- Network-Control skal have 5% båndbredde og buffer og en prioritet på high
- Teacher-Traffic skal have 45% af båndbredde og buffer og en prioritet på medium-high
- Student-Traffic skal have 40% båndbredde og buffer og en prioritet på medium-low
- Best-Efford skal have 10% båndbredde og buffer og må ikke sende med mere, samt en prioritet på low
- Der skal konfigureres Multifield Classifier på alle untrusted interfaces
- Der skal konfigureres Rewrite på alle Egress trusted interfaces
- Der skal konfigureres BA classifier på alle Ingress trusted interfaces