

## Fast IP adresse på netværk

### Beskrivelse

Denne øvelse har til formål at give stude en statisk IP adresse til netkortet, og teste konfigurationen med PING kommandoen.

### Formål

At få kendskab og erfaring med netværksdelen i Microsoft Windows XP Professional.

### Ressourcer

PC med Microsoft Windows XP Professional installeret  
Tilslutning til lokalets netværk

Oplysninger om PC'ens Password, IP adresse og Subnet mask oplyses af læreren.

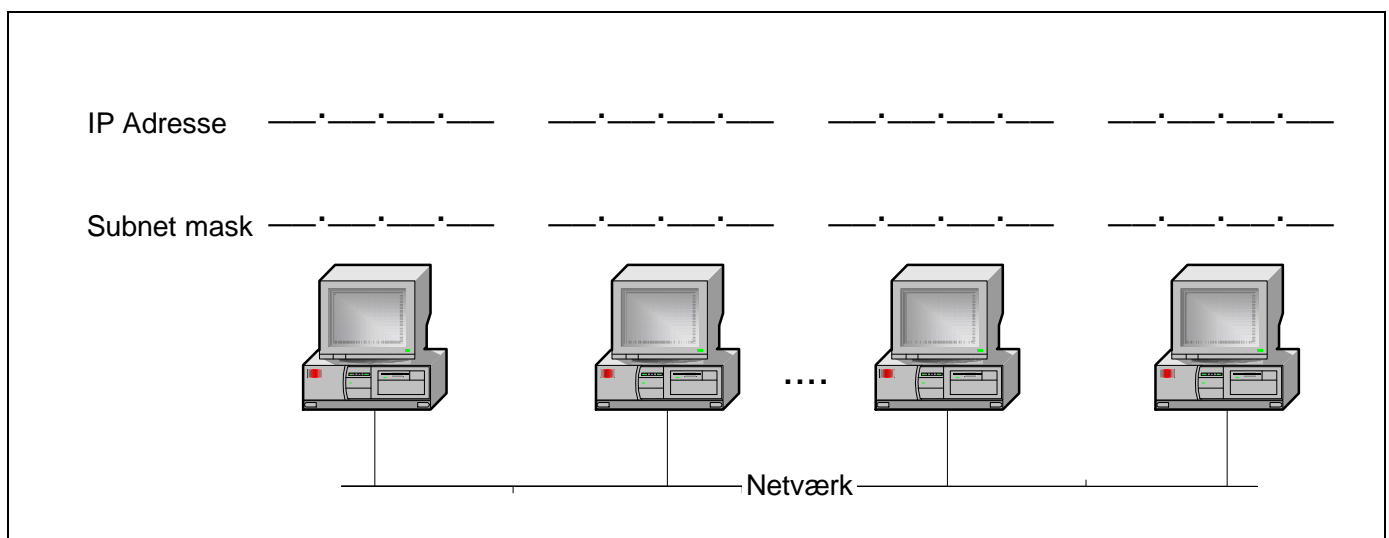
Administrator password: \_\_\_\_\_

IP adresse: \_\_\_\_\_

Subnet mask: \_\_\_\_\_

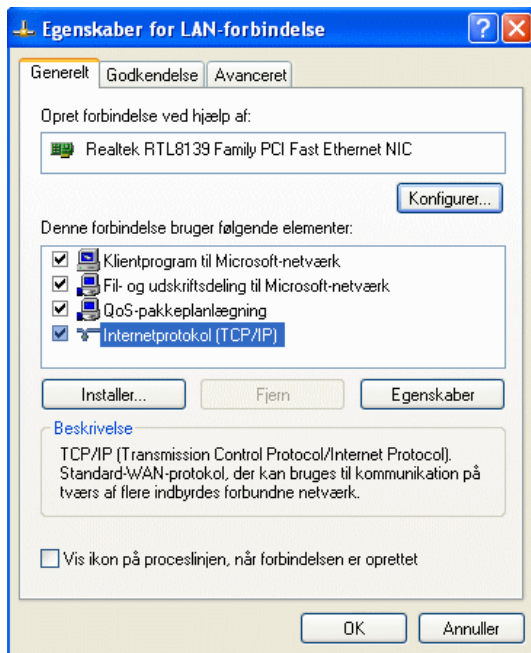
### Det lokale netværk – LAN

Udfyld nedenstående tegning, sammen med nogle af dine sidemænd.



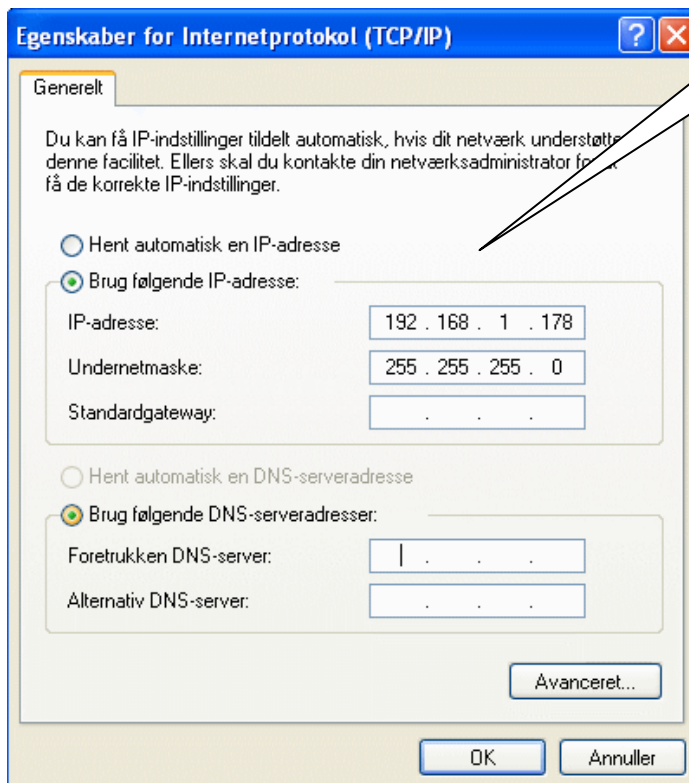
Figur 1 - Et udsnit af netværket. Udfyld IP adresser og Subnet mask felterne

## Opsætning af fast IP adresse på Windows XP



1. I Startmenuen vælges *Kontrolpanel*
2. I kontrolpanelet vælges *Netværksforbindelser*
3. Vælg *Netværks forbindelser*
4. Klik med højre musetast på *LAN-forbindelse* og vælg *Egenskaber*

Denne IP adresse er kun et eksempel



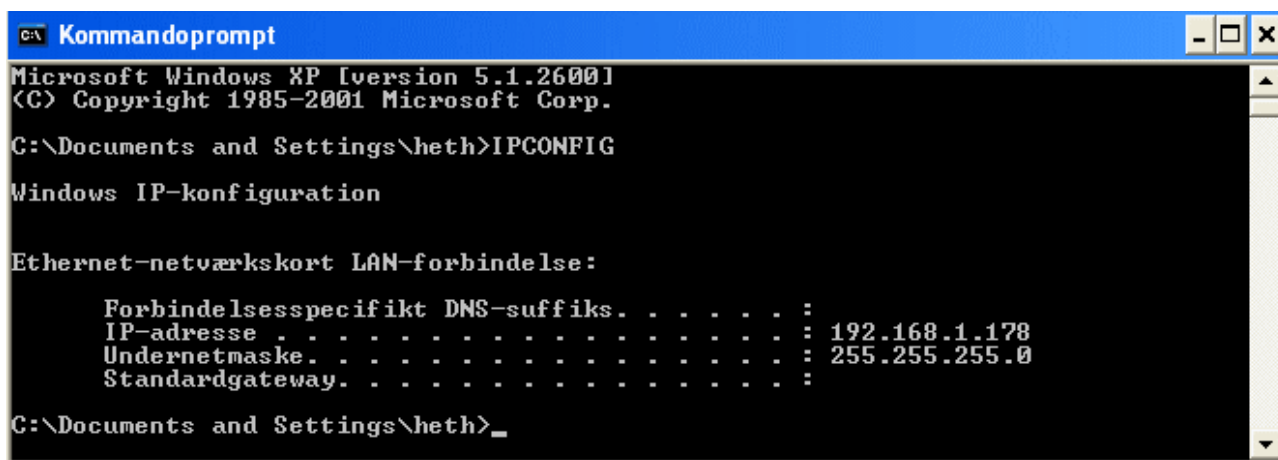
1. Indtast IP adressen som maskinen skal anvende fremover.
2. Indtast Subnet Mask – Undernetmaske – og tryk OK.
3. Luk *Egenskaber for LAN-fobindelse* ved at trykke LUK.

## Test af konfiguration

Det er normalt ikke nødvendigt at genstarte Windows XP efter konfigurering af IP adresse.

### Check af IP adresse

Start en *kommandoprompt* og brug kommandoen **IPCONFIG**.



```
C:\> Kommandoprompt
Microsoft Windows XP [version 5.1.2600]
(C) Copyright 1985-2001 Microsoft Corp.

C:\Documents and Settings\heth>IPCONFIG

Windows IP-konfiguration

Ethernet-netværkskort LAN-forbindelse:

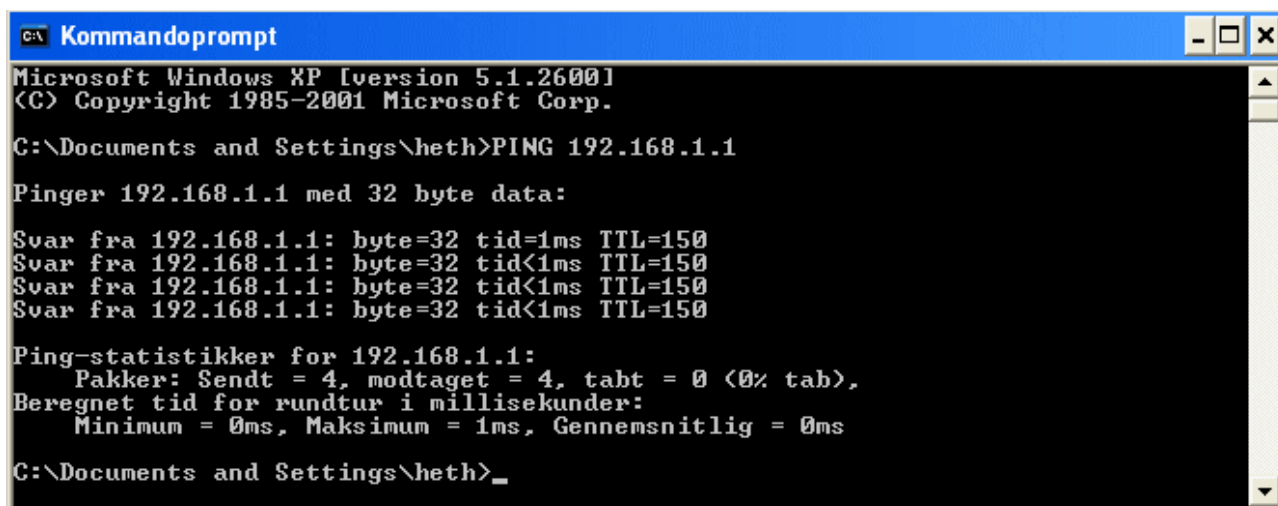
    Forbindelsesspecifikt DNS-suffiks. . . . . :
    IP-adresse . . . . . : 192.168.1.178
    Undernetmaske. . . . . : 255.255.255.0
    Standardgateway. . . . . :

C:\Documents and Settings\heth>_
```

Figur 2 - Kommandoen IPCONFIG viser IP konfigurationen

### Test af netværksforbindelse

Kommandoen ping kan anvendes til at teste netværksforbindelsen til andre computere på netværket. Se din tegning på side 1.



```
C:\> Kommandoprompt
Microsoft Windows XP [version 5.1.2600]
(C) Copyright 1985-2001 Microsoft Corp.

C:\Documents and Settings\heth>PING 192.168.1.1

Pinger 192.168.1.1 med 32 byte data:

Svar fra 192.168.1.1: byte=32 tid=1ms TTL=150
Svar fra 192.168.1.1: byte=32 tid<1ms TTL=150
Svar fra 192.168.1.1: byte=32 tid<1ms TTL=150
Svar fra 192.168.1.1: byte=32 tid<1ms TTL=150

Ping-statistikker for 192.168.1.1:
    Pakker: Sendt = 4, modtaget = 4, tabt = 0 (0% tab),
    Beregnet tid for rundtur i millisekunder:
        Minimum = 0ms, Maksimum = 1ms, Gennemsnitlig = 0ms

C:\Documents and Settings\heth>_
```

Figur 3 - PING kommandoen lykkedes. Der er forbindelse

--- oOo ---