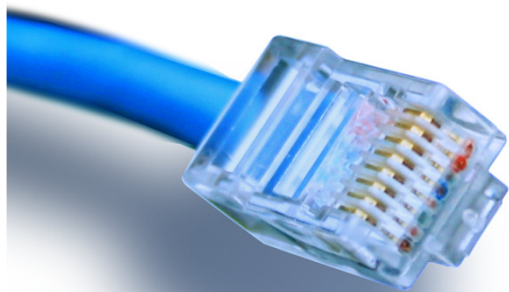


HOUSE OF
TECHNOLOGY



- en del af **mercantec**⁺



Gateway sikkerhed

Område / Specialefag nr. 6245

Datatekniker – Infra & Prog

Formålet med faget



- Overblik over
 - Firewall teknologi på Cisco, Linux & Windows platform
- Fagligt niveau
 - Rutineret
- Udvalgte operativsystemer
 - Microsoft server og klient varianter
 - Cisco IOS
 - Linux server og klient varianter
- Vigtigt:
 - At have det sjovt samtidigt :-)



Praktiske oplysninger



- Rygning - udenfor matriklen ;-)
- Toiletter - hvor?
- Ved brand - hvad skal du gøre?
- Kontaktinformation:
 - OBS: ELEVPLAN bruges ved sygemelding!
 - Afdelingens telefonnummer 89 50 33 00
 - Underviserens mail: adva@mercantec.dk



EUD	AMU
8:00 – 9:30	8:00 – 9:30
9:55 – 11:25	9:55 – 11:25
12:00 – 13:30	12:00 – 13:30
13:45 – 15:15	13:45 – 15:24

- Undervisere
 - Anders Dahl Valgreen, ADVa@mercantec.dk
 - House of Technology Data, Mercantec

- Elever/Kursister
 - Navn
 - Erfaring
 - Formål med kurset



- Idéen med et Open Learning Center – et OLC
 - P.s.: Husk et par høretelefoner ... ;-)
- Formidlingen – hvordan foregår det?
- Selvstudie – en stor del ... ;-)
- Hjælp – tekniske problemer!
 - ... Faglige problemer!
 - ... hvad gør jeg?



- Fagets målpinde – hvad skal man ku’?
 - Eleven opnår et fagligt niveau minimum svarende til MCP "Implementing Internet Security and Acceleration Server".
 - Eleven kan udføre netdesign, placering af firewall i forhold til netværk.
 - Eleven kan installere og konfigurere en ISA Server.
 - Eleven kan konfigurere NAT (network address Translation) på ISA Server.
 - Eleven kan konfigurere klient computere (ISA client).
 - Eleven kan konfigurere og vedligeholde ISA Server vha. Man. Console.
 - Eleven kan konfigurere Web Caching (PROXY).
 - Eleven kan konfigurere Firewall Policy Rules.
 - Eleven kan konfigurere Web Publishing Rules.
 - Eleven kan konfigurere Remote Network Connectivity (VPN).
 - Eleven kan monitorere og udføre rapportgenerering af ISA Server drift (Activity).

- Hvilke ressourcer råder I over?
 - [http://mars.tekkom.dk/mediawiki/index.php/6245 Gateway sikkerhed - Valgfri Omr%C3%A5de- / specialefag](http://mars.tekkom.dk/mediawiki/index.php/6245_Gateway_sikkerhed_-_Valgfri_Omr%C3%A5de-_specialefag)
 - Link til faget på mars.merhot.dk
 - <\\192.168.139.103\elev\Kurser\6245 Gateway sikkerhed>
 - Mappe på Mercstor med materiale til faget
 - <\\192.168.139.103\elev\iso>
 - Installationsmedier på Mercstor
 - Der findes desuden en ALU-kuffert med USB boot medier ;-)
 - <http://mars.tekkom.dk/>
 - Søg på firewall ... ☺
 - Google søgning er jo som sædvanlig en uvurderlig kilde, hvis man husker seriøs kildekritik!

- Der skal arbejdes både individuelt samt i grupper under hele forløbet, dvs. **projektorienteret** og i **OLC**:
 - Det er vigtigt at i hver især – sideløbende med gruppearbejdet - arbejder **selvstændigt med egne notater** ud fra det arbejde der udføres i gruppen
 - På denne måde får i de bedste forudsætninger for at lære fagets målpinde 😊
 - Gruppen må naturligvis gerne udarbejde tegninger, konfigurationslister osv. i samarbejde, og så medtages disse som bilag i den personlige dokumentation

- (- fortsat):
 - Holdet arbejder desuden enten videre i grupperne fra sidste forløb, eller i nye, selvvalgte grupper.
 - Brug gerne gruppen til at diskutere de problemstillinger der dukker op, og find gerne selv løsninger, evt. i et samarbejde på tværs af grupperne, inden i går til underviseren efter assistance ... 😊
 - Alle er naturligvis til enhver tid meget velkomne til at søge assistance hos underviserne vedrørende specifikke problemstillinger
 - Det kan dog også sagtens ske at i blot får en god ledetråd, og så skal finde resten af oplysningerne på egen hånd ... ;-)
 - **Lav grupperne nu – før vi går videre** 😊

- Opgaveafleveringer på forløbet:
 - Hver enkelt skal i et personlig skriftlig dagbogs- og notatformat dokumentere det arbejde der udføres
 - Gemmes til jeres eget brug.
 - Grupperne skal i praksis fremvise / demonstrere fungerende projekter for underviseren under evalueringen.

- Faget skal evalueres og hver enkelt elev skal have Bestået eller Ikke bestået
 - Underviseren evaluerer på følgende områder:
 - Elevens praktiske arbejde gennem forløbet.
 - Gruppens præsentation under evalueringen.

Sidste dag / dage

- Opsamling fra ugen der gik
- Oprydning
- Evaluering – hvad synes I?
- Afslutning