

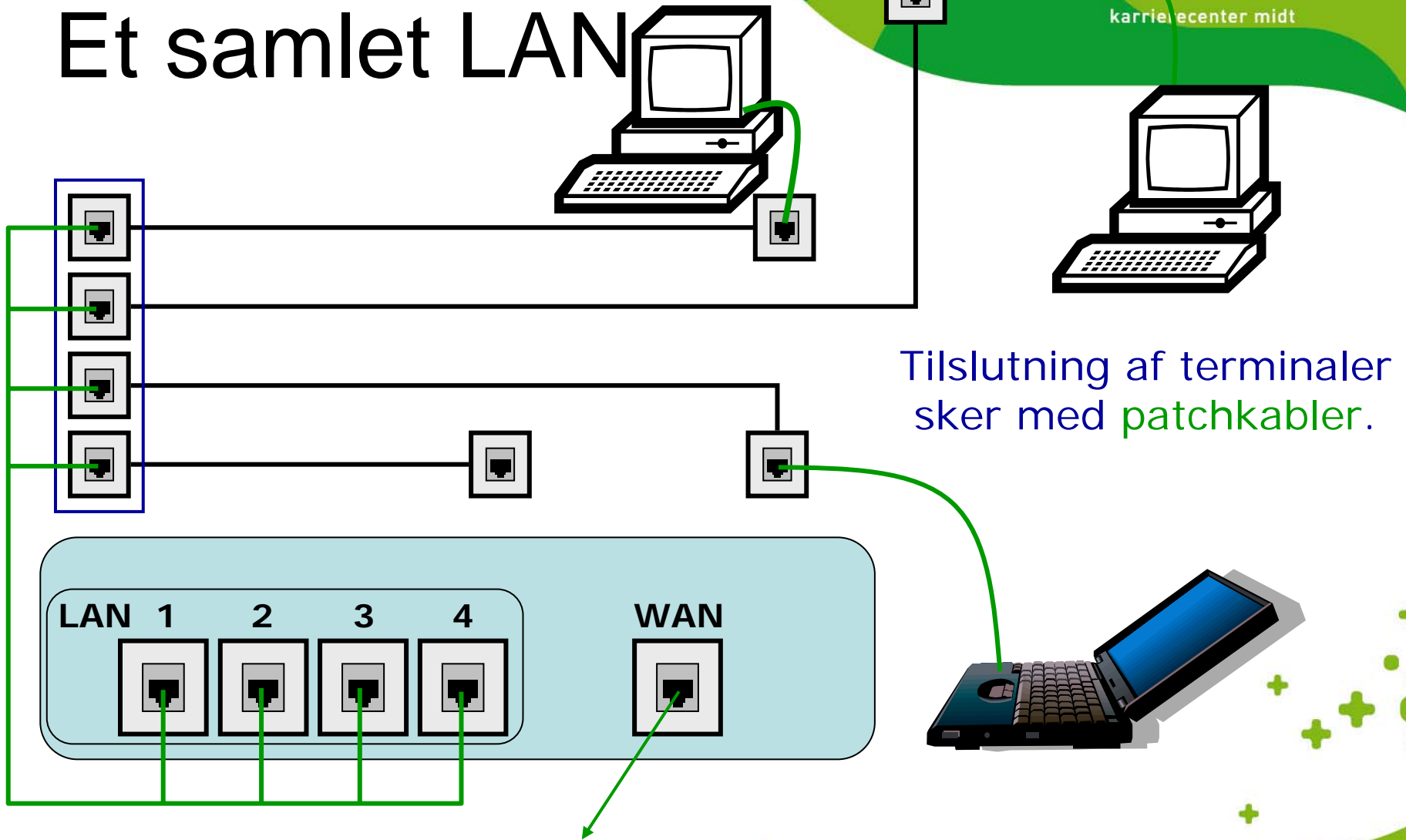
Velkommen til implementering af kablet Lan



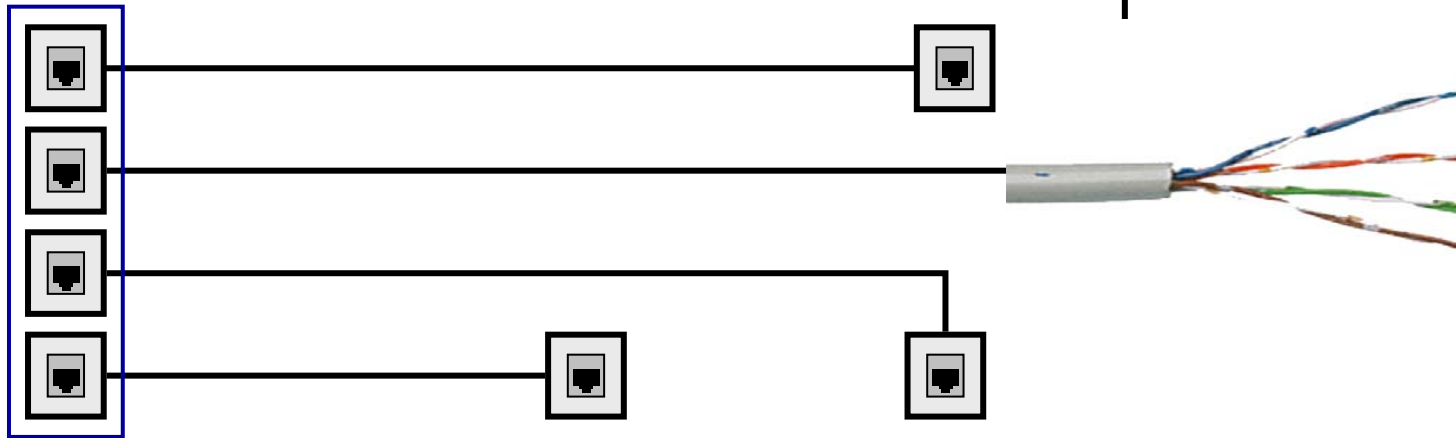
Hvad er formålet med et LAN?

- At forbinde flere terminaler - for eksempel PC'er, printere, med hinanden og med internettet via en router og/eller switch.

Et samlet LAN



Etablering af kabling og stik



Kablerne skal være af den rigtige type:

4-pars ny installationskabel - CAT5 godkendt.

Der må ikke være samlinger undervejs.

Der må maksimalt være 90 meter kabel pr. stik.

Kabler

Farvekoden skal holdes, a/b-ret

Træk med højst 10 kg.

Hold afstand på min. 16 cm til
elkabler og armaturer



Efter montagen:

Max. 20 mm afbarkning

Max. 13 mm uden snoning

Ingen afisolering

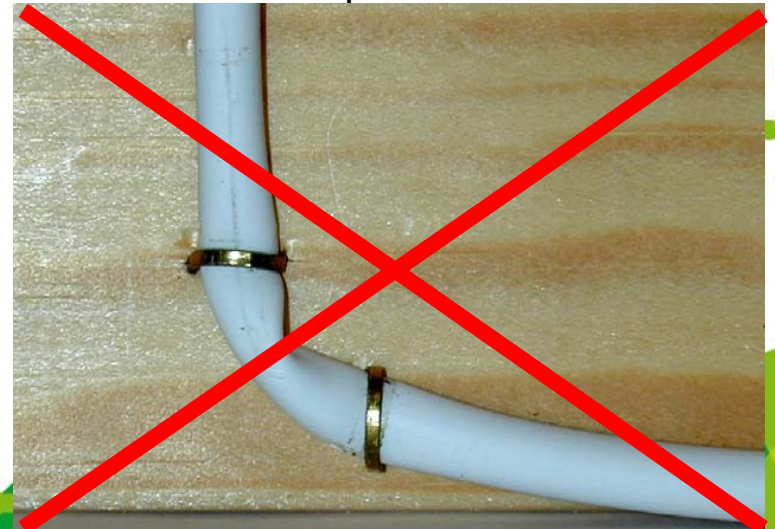
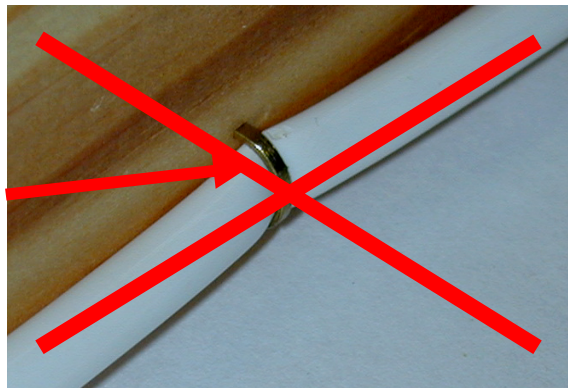
- snoning som vi ønsker det for telekabler!

Oplægning af kabler

- **Principielt behandles datakabler som telekabler.**
- Koreparrenes balance er altafgørende, kravene er derfor høje!
- Kablet må ikke hænge frit på mere end 75 cm.
- Ved træk: Ingen kinker, træk ikke over skarpe knæk.
- Trækker du langt / hårdt: Kassér den første meter!
- En deformation kan IKKE repareres!
- Bøjning: min. 5 cm i diameter - mere mens du trækker!!
- Kabler må ikke deformeres / klemmes / vrides, derfor:
 - » Der må KUN anvendes ledningsclips eller - betalbart - kabelkanaler.
 - » Anvend ALDRIG kabelhager eller stramme strips
- og IKKE sømpistol.



29-11-2009



Mercantec

5 ting til et Lexcom 125+ stk. til lokal LAN

mercantec+
karrierecentermidt

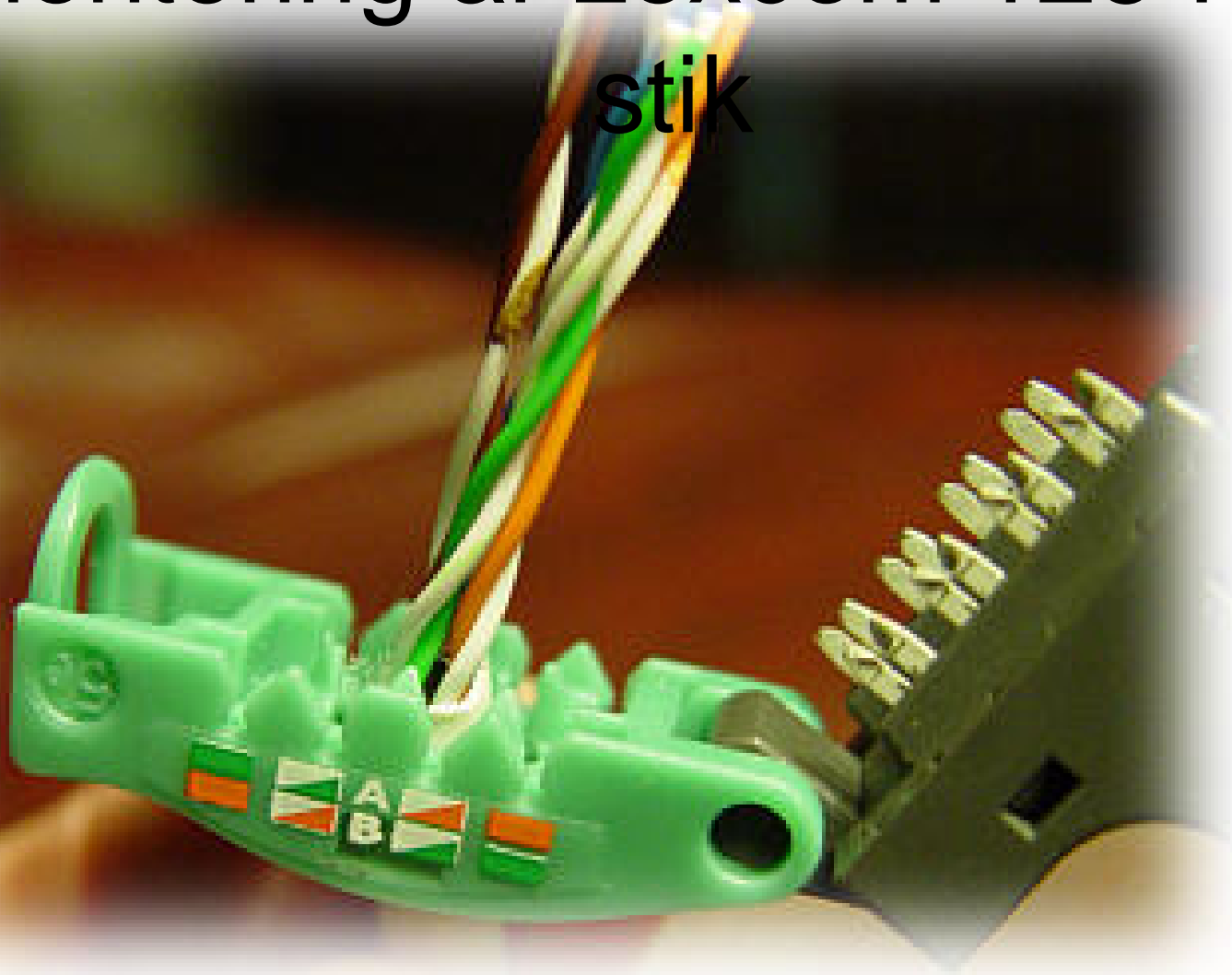


Stikmontage

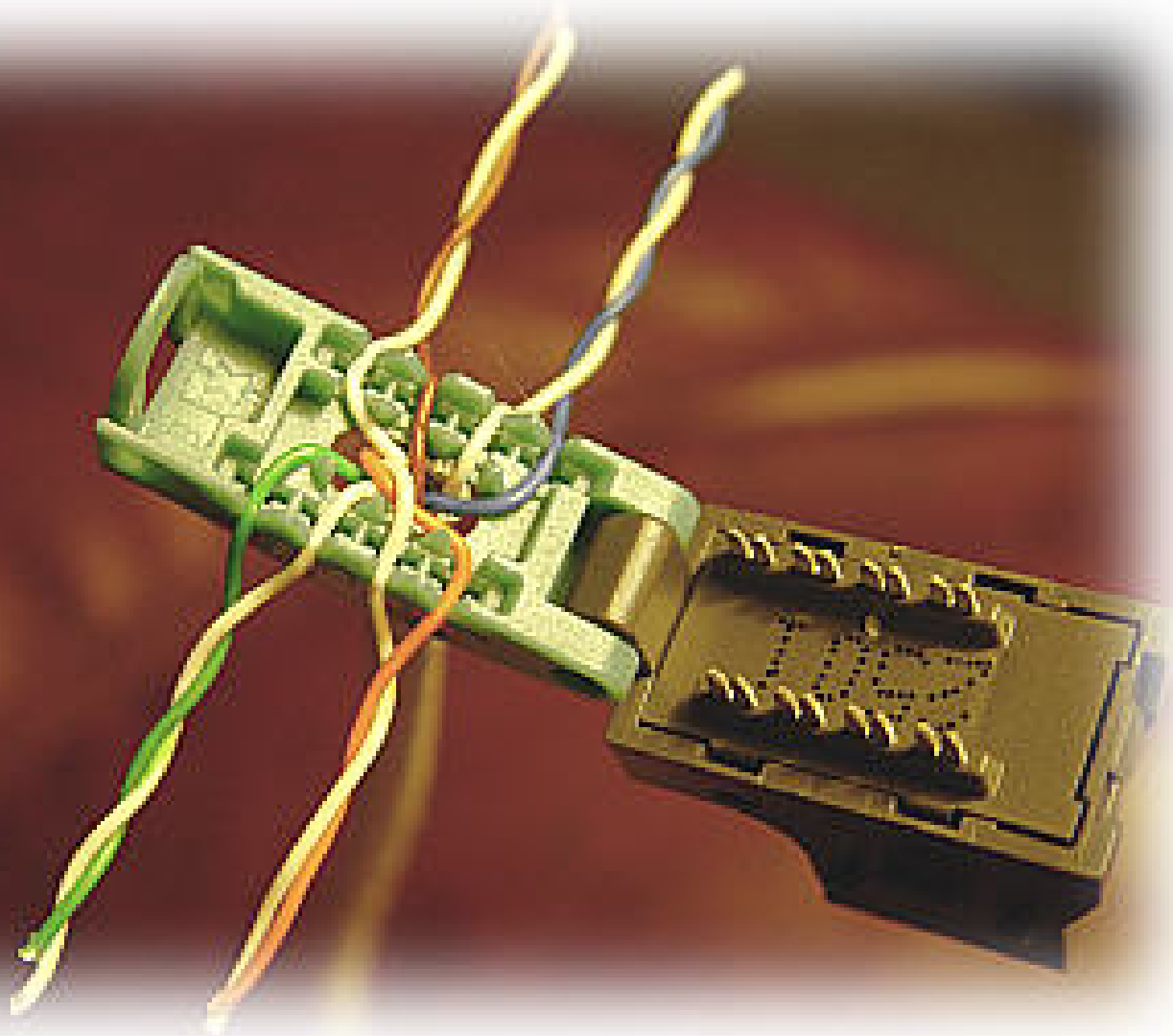
- Stikkene monteres efter den viste udlægning - altid éns i begge ender.
- Skemaet findes sammen med beskrivelse og lagernumre på Teknikerintranettet
- Brug evt. "søg" på forsiden: søg efter "LAN-kabling".

Ben	Par	Farve
1	2 a	Orange / hvid
2	2 b	Orange
3	3 a	Grøn / hvid
4	1 b	Blå
5	1 a	Blå / hvid
6	3 b	Grøn
7	4 a	Brun / hvid
8	4 b	Brun

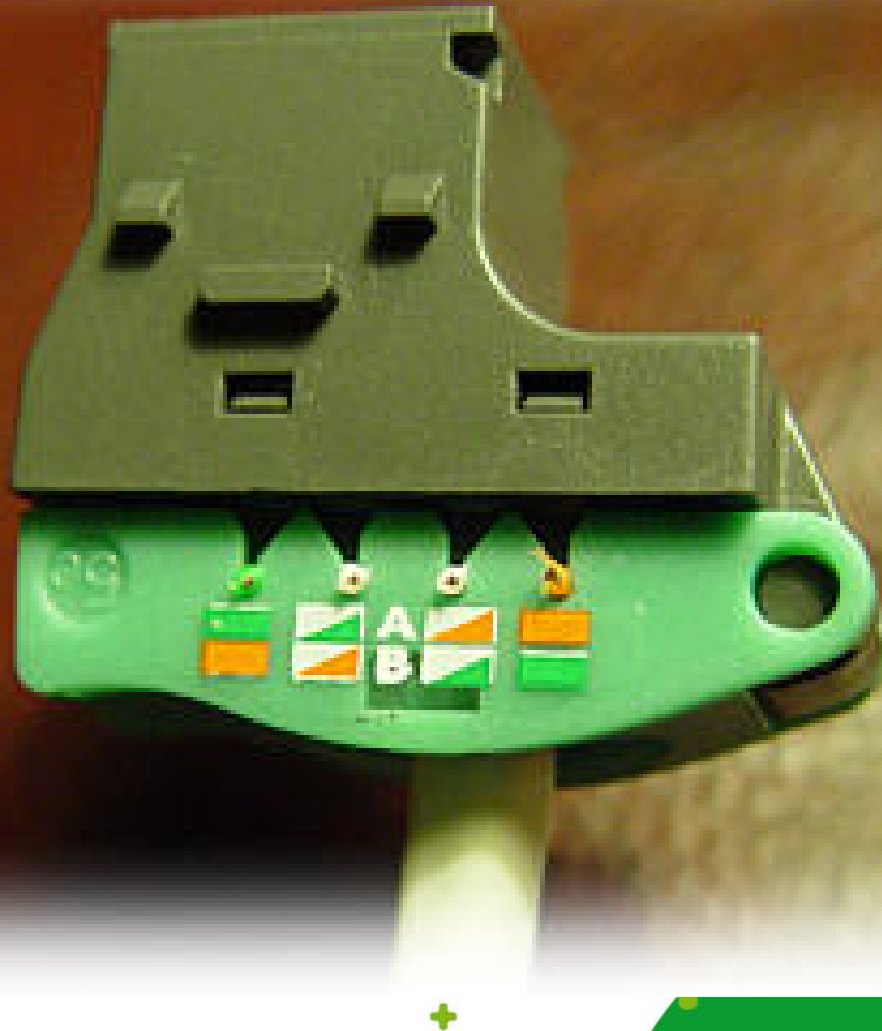
Montering af Lexcom 125 PDS stik



PS: Denne er monteret som A
model den skal være monteret
som B model



**PS: Denne er monteret som A
model den skal være monteret
som B model**



Færdigmonteret Lexcom 125 PDS stik



Lexcom 125 PDS stik i Rack



RJ45 stik med hård eller blød ledning

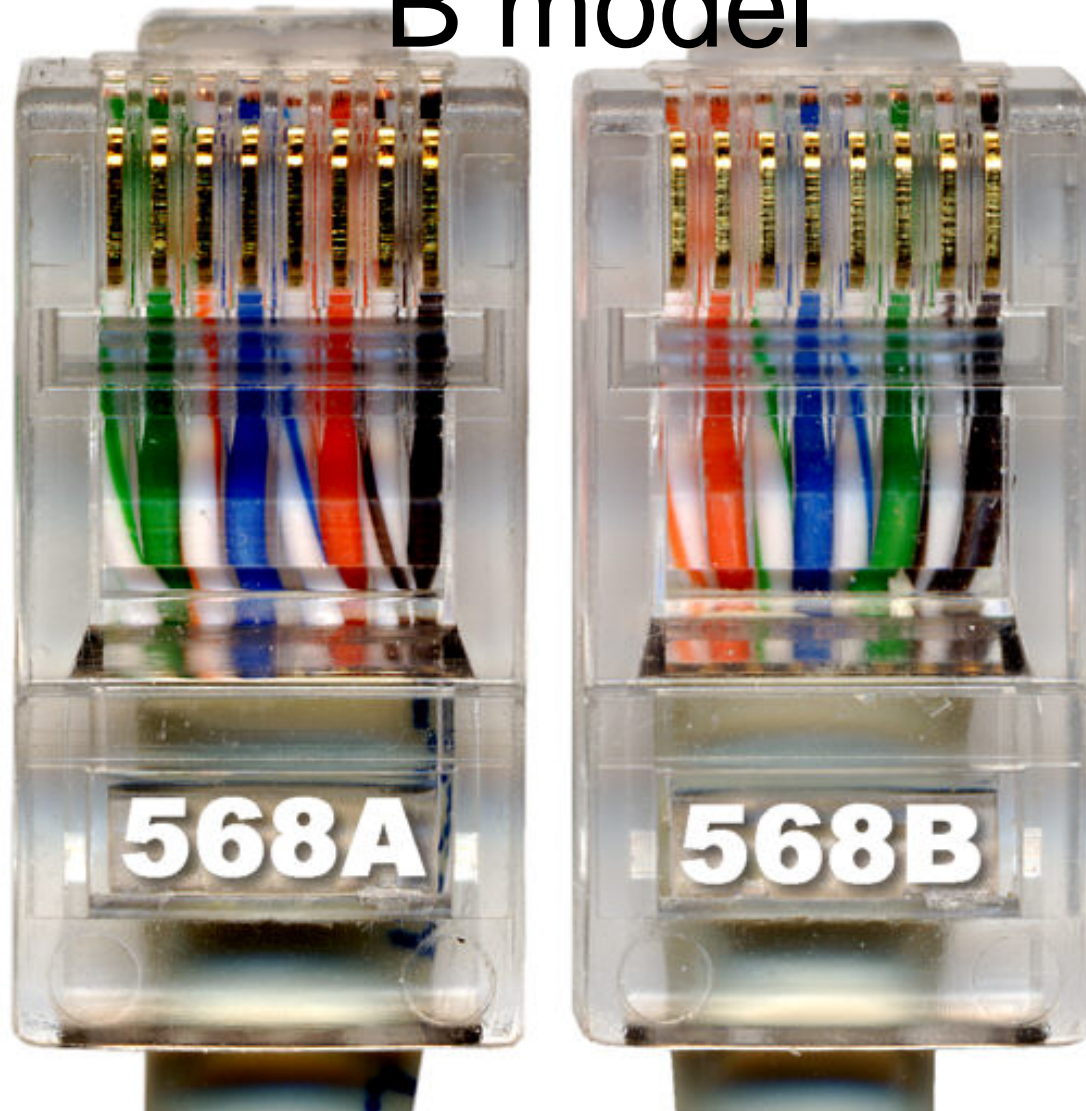


Til blødt kabel



Til stift kabel

Farvekode af RJ45 A model og B model



Opgave 3

- **Lav et RJ 45 stik med hård ledning monter den som B model, den skal kunne nå til naboens netværksstik**



Tilkobling af udstyr

- Når switch eller router og terminaler skal tilsluttes et LAN bruges KUN præfabrikerede patchkabler.
- Patchkablerne er normalt ret igennem, men *kan* fås som "crossed" = X = krydsede.
- Dette betyder at parrene 2 og 3 krydser hinanden (mens parrene 1 og 4 går ret igennem!!!)



Test af LAN

- Farvekoden i stikkene kontrolleres.
- Forbindelserne afprøves med ohm-meter eller LAN-tester
- Tilslut evt. en switch eller router og et loopstik i den fjerne ende: lyser portens diode ikke er der fejl på par 2 og/eller 3 (par 1 og 4 testes IKKE på denne måde).
- Loopstik laves med sløjfe fra pin 1 til 3 og fra 2 til 6.
- Selvom det *normalt* kun er par 2 og 3 der bruges, skal alle tråde være igennem - det betaler kunden for!

Hvad indeholder produktet?

- Opsætning af ét RJ45 stik i begge ender af et maks. 10 m langt kabel på sømbart underlag.
- X antal stik etableres på samme måde = x antal Privat LAN.
- Der faktureres kun med teknikerbesøg på første LAN.
- Opmærkning af stik i begge ender (LAN 1, LAN2,)
- Tilslutning til switch eller router og evt. terminaler v.h.a. patchkabler (patchkabler faktureres særskilt).

Begrænsninger

• Følgende faktureres særskilt:

- Fremføring på ikke-sømbart underlag.
- Anvendelse af kabelkanaler til fastgørelse.
- Gennemboring i armeret beton.
- Kabeltræk ud over 10 m pr. stik (max. 90 m/stik

Hvor findes disse informationer ?

- Informationerne findes på
Teknikerintranettet /
- Produkthåndtering:
 - TDC Privat
 - Kabling, LAN og WLAN
 - »Netværk kablet LAN

God fornøjelse !

