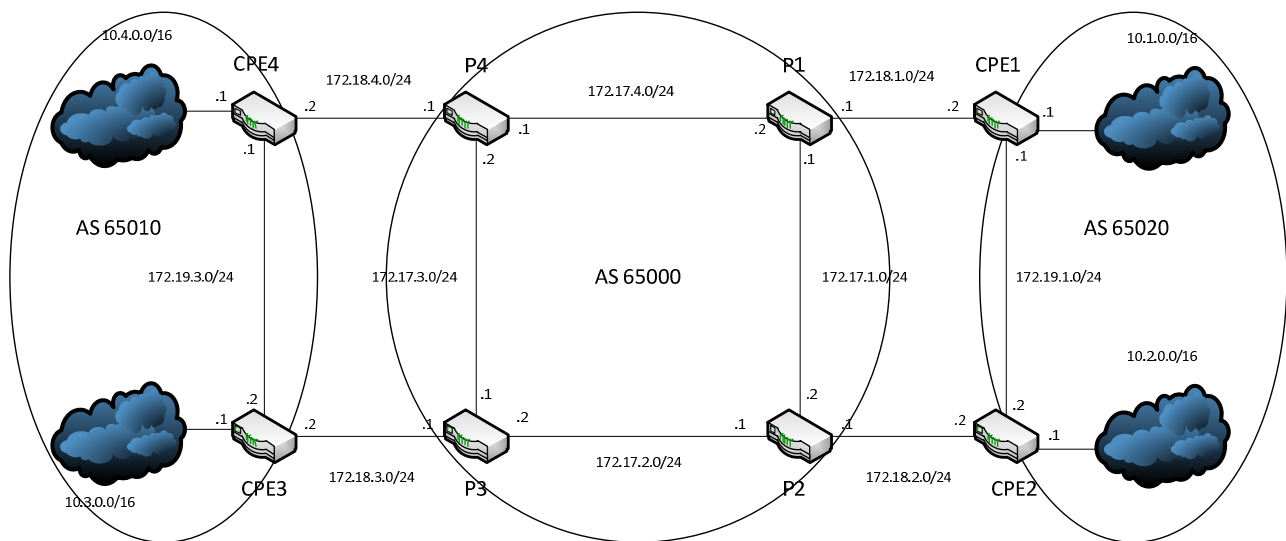


Opgave 6 – Sikkerhed



Opgaver:

- Der skal laves en politik så man kun kan SSH til alt udstyret fra mgmt LAN'et
- Root brugeren må ikke have lov til at SSH til kassen
- Der skal sendes en syslog ved login forsøg fra andre steder
- Alle kunderne skal kun have en 50/50 forbindelse på alle lokationer
- Der skal filtreres så kunderne kun må sende med deres ip adresser. (På P Routerne)
- Kunderne skal filtrere så de ikke modtager deres egne ip adresser ude fra P Routerne.