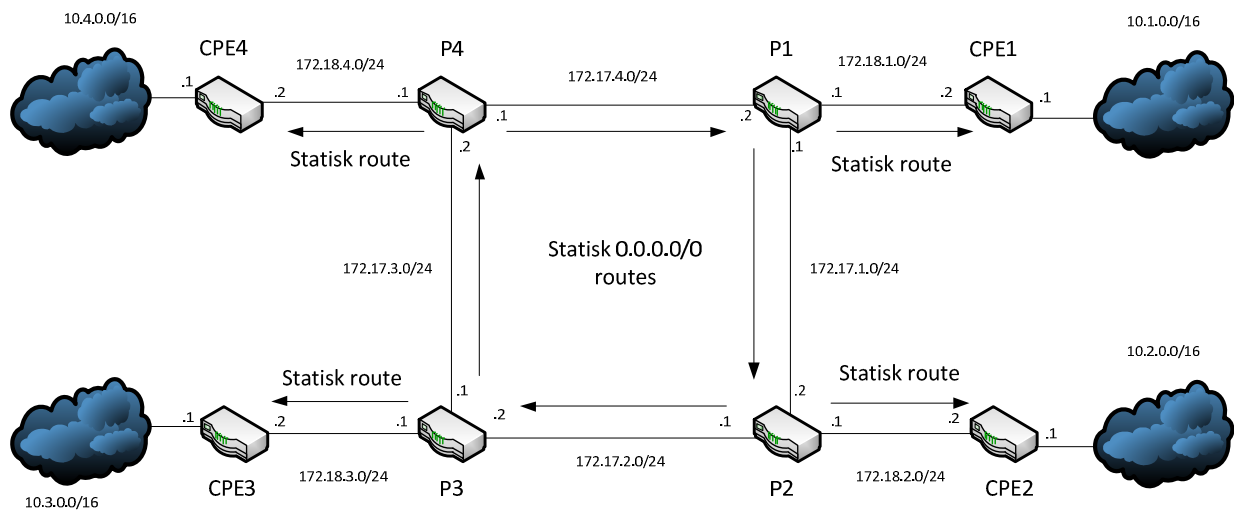


## Opgave 2 – Routing



### Opgaver:

- Konfigurer kundenetværkene som vist på tegningen, men kun med en /24 prefix længde
- Lav statiske routes rundt i hele netværket
- Konfigurer aggregate routes på CPE routerne der dækker over hele /16 prefixet
- Alle Routerne skal have et loopback interface med ip som vist i skemaet

Navn	Interface	IP adresse
P1		192.168.0.1
P2		192.168.0.2
P3		192.168.0.3
P4		192.168.0.4
CPE1		192.168.0.5
CPE2		192.168.0.6
CPE3		192.168.0.7
CPE4		192.168.0.8

----- **Sig til når i kommer hertil** -----

- Konfigurer en tracefile til debug for OSPF
- Konfigurer alle routerne til at køre OSPF i Area0

----- **Sig til når i kommer hertil** -----

- OSPF mellem PE og CPE routerne skal nu laves om til statiske routes
- Alle P-Routerne skal nu konfigureres med en statisk route mod CPE routerne
- CPE Routerne skal have en statisk default GW mod deres P router
- De statiske routes skal redistribueres ind i OSPF på P Routerne