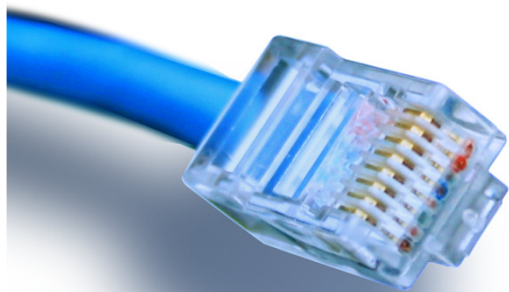


HOUSE OF
TECHNOLOGY



- en del af **mercantec**⁺

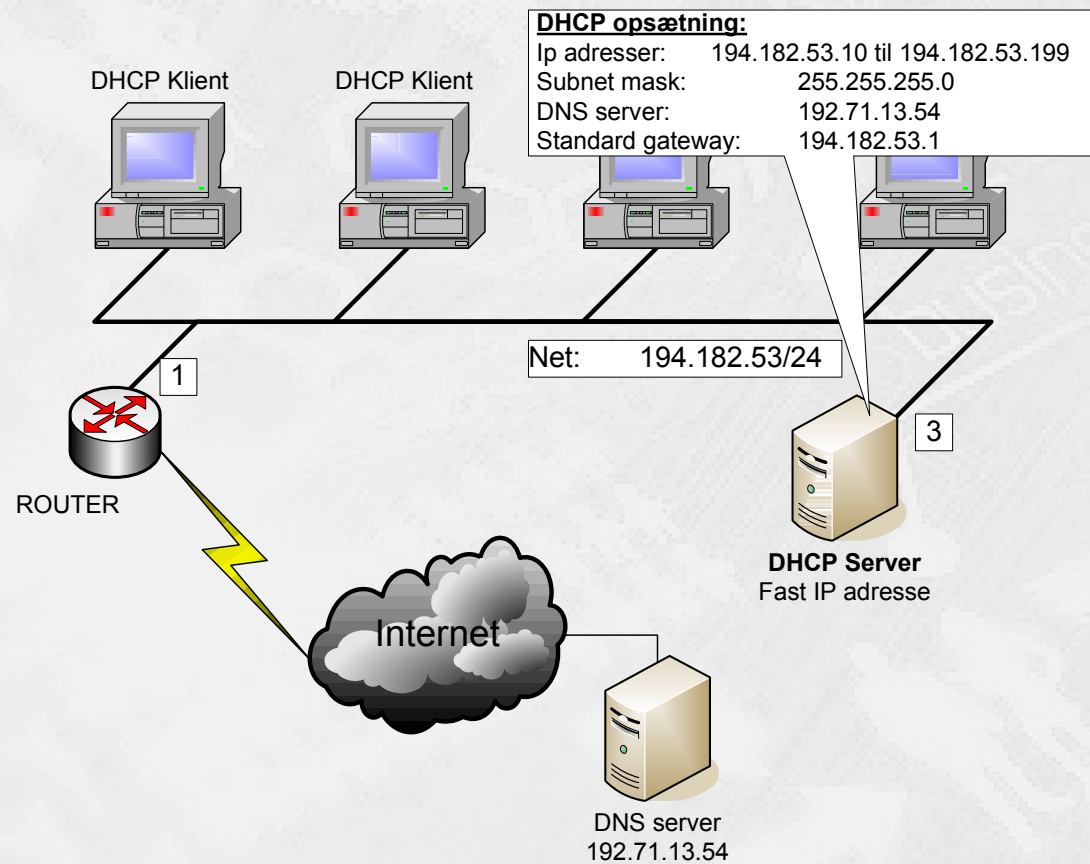


DHCP

- Dynamic Host Configuration Protocol

Netteknik 1

- DHCP = Automatisk tildeling af IP konfiguration:



Uden DHCP service ...

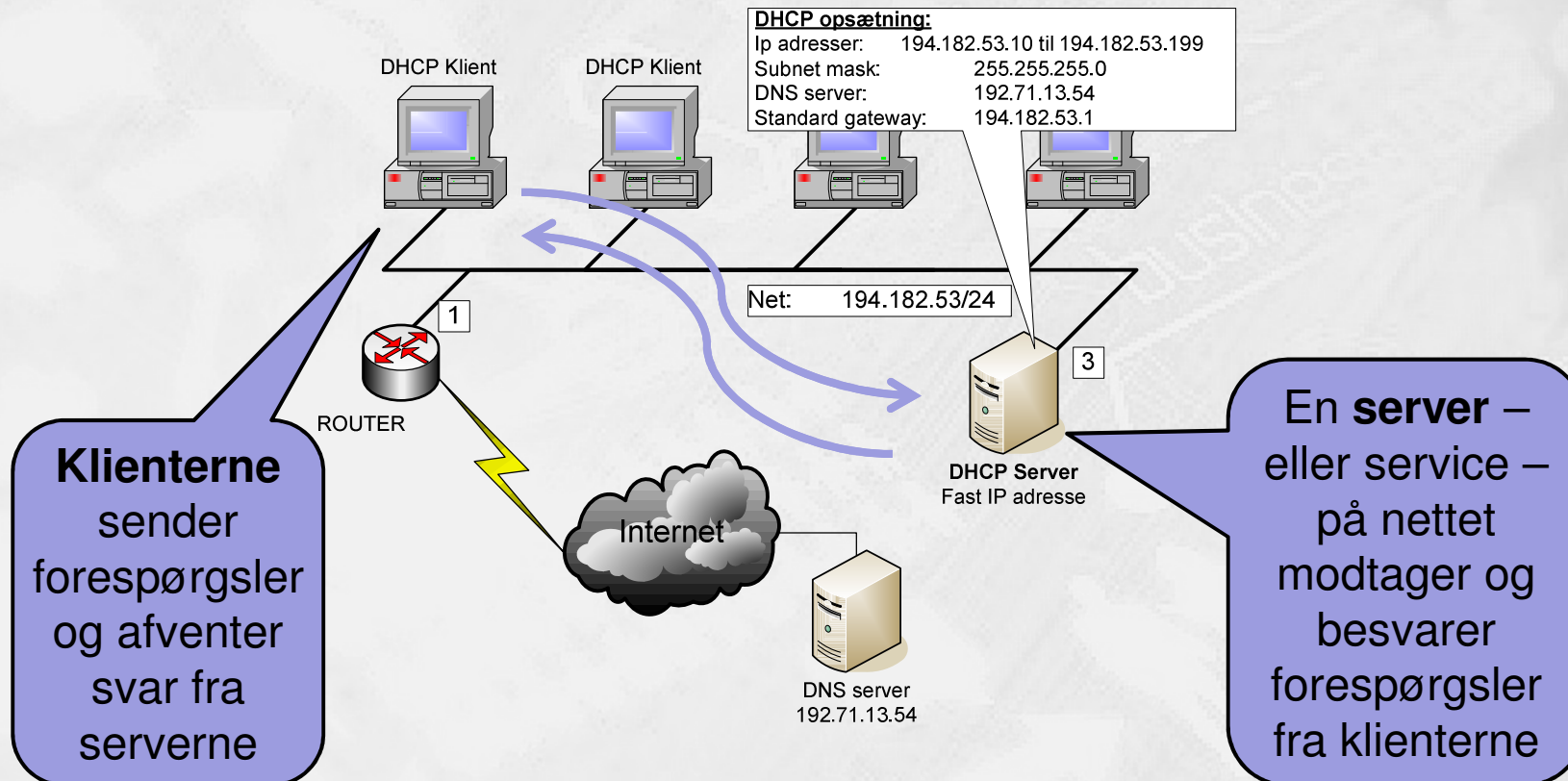
- Hver maskine tildeles manuelt en fast konfiguration:
 - Stort arbejde at konfigurere klienter med IP adresse, subnetmaske, gateway etc. ☹
 - Det er nemt (og menneskeligt...) at lave fejlindtastninger ☹
- Resultatet er ofte IP adressekonflikter og et netværk eller nogle pc'er der "pludselig ikke virker" ☹
- Stort arbejde at skifte logisk net på et stort antal maskiner ☹
- Svært at holde dokumentationen ajour – især i større firmaer / afdelinger ☹

Med DHCP service ...

- En DHCP server uddeler IP adresser til mange DHCP klienter:
 - Det bliver nemt at styre klienternes IP konfiguration 😊
- Der sker ikke så mange fejl fordi det er en maskine der tildeler konfigurationen...
 - Der bliver næsten aldrig adressekonflikt 😊
- Det er nemt at ændre logiske net
 - Det gøres nemlig centralt på serveren 😊
- Det er dog meget vigtigt at DHCP serveren er korrekt konfigureret!

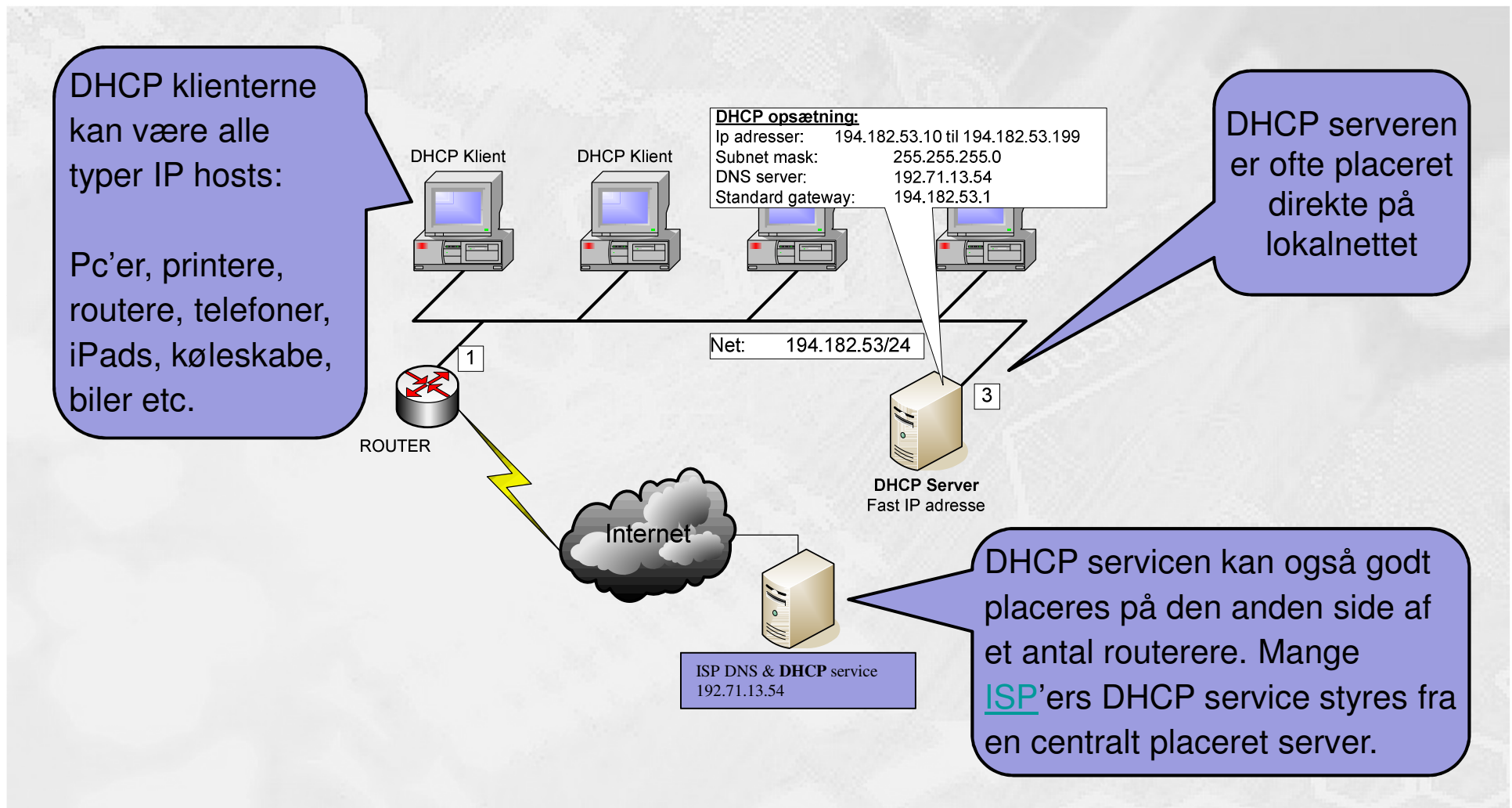
DHCP systemet

- DHCP systemet er baseret på server / klient princippet:



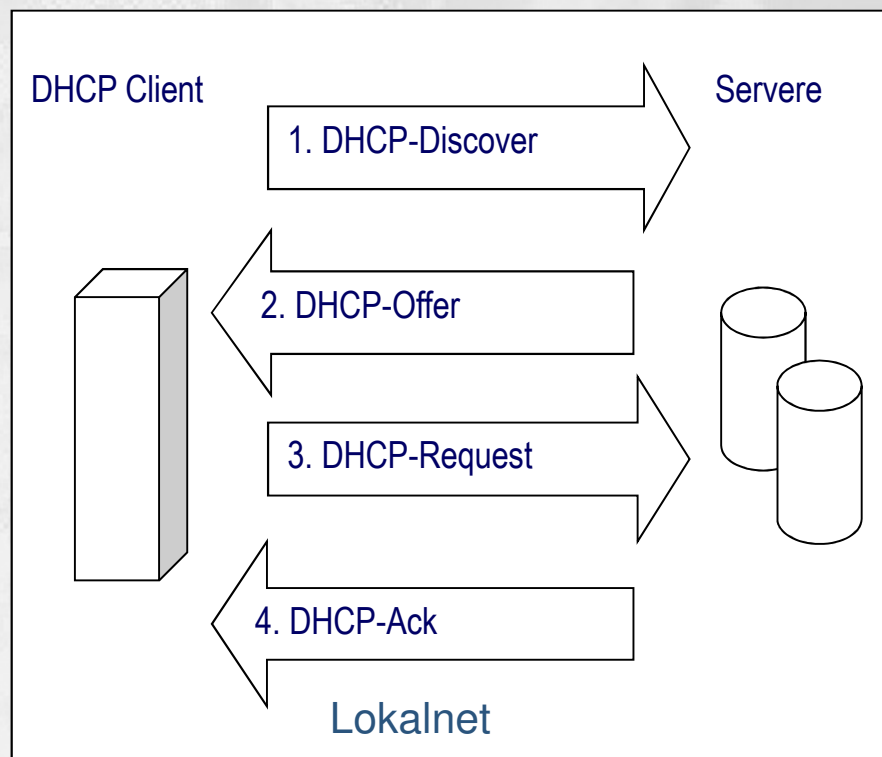
- En DHCP server kan konfigurere klienterne med mange forskellige parametre:
 - IP adresse
 - Subnet maske
 - Gateway adresse
 - En eller flere DNS servere
 - WINS servere
 - Proxy server ...

DHCP systemet



DHCP systemet

- DHCP server-klient kommunikationen foregår via specielle datapakker som sendes over netværket i rækkefølge - se figur



Et DHCP eksempel

