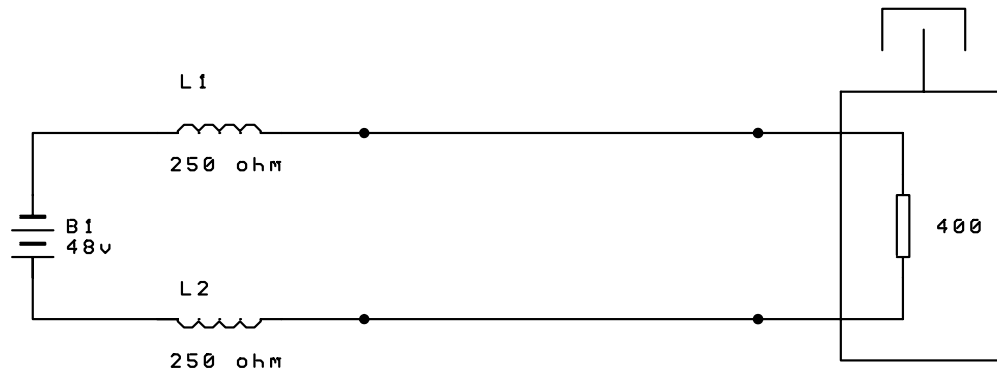


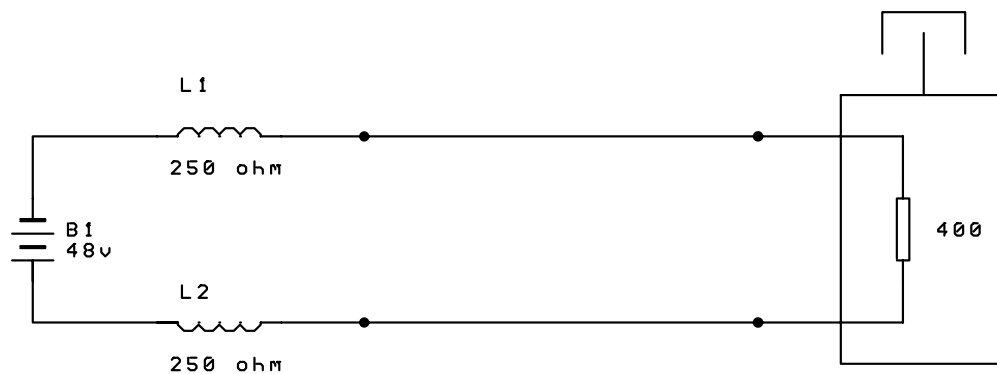
**Opgaver i PSTN telefonlinier.**

1. Bestem talestrømmen, når det oplyses at kabel længden er 4 km. (  $125\Omega/\text{km}$  trådpar)



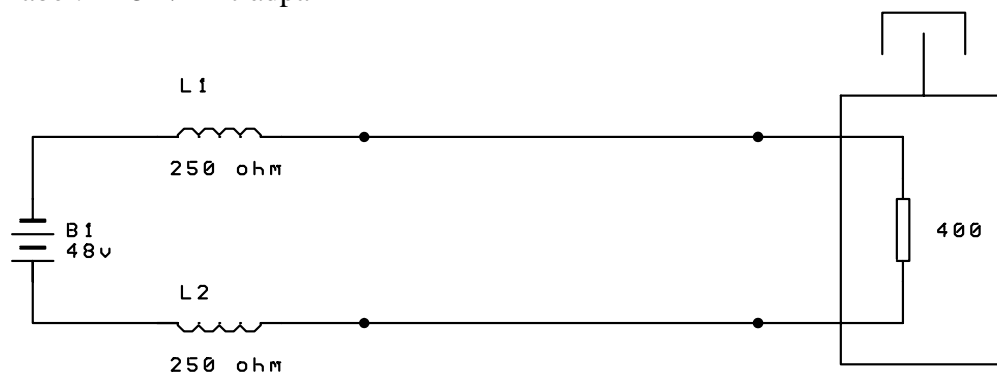
$$I_{\text{tale}} = \underline{\hspace{2cm}}$$

2. Bestem talestrømmen, når det oplyses at kabel længden er 6 km. (  $180\Omega/\text{km}$  trådpar)



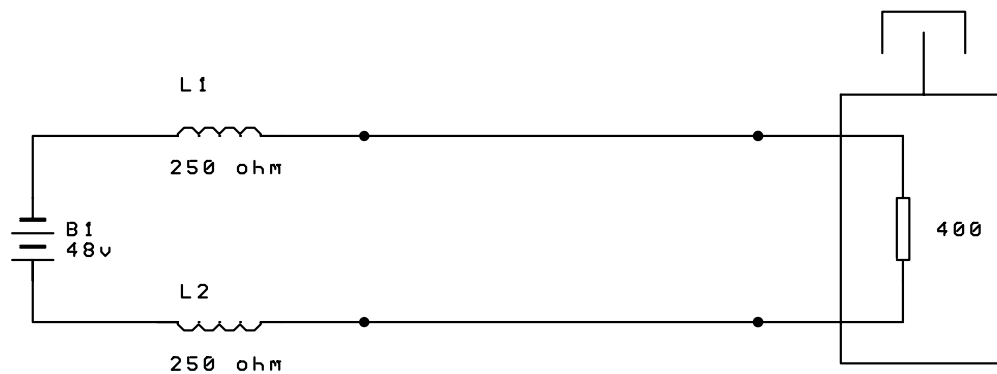
$$I_{\text{tale}} = \underline{\hspace{2cm}}$$

3. Talestrømmen opgives til at være 25,7 mA. Hvad er kabel længden når, følgende oplyses for kabel:  $125\Omega/\text{km}$  trådpar



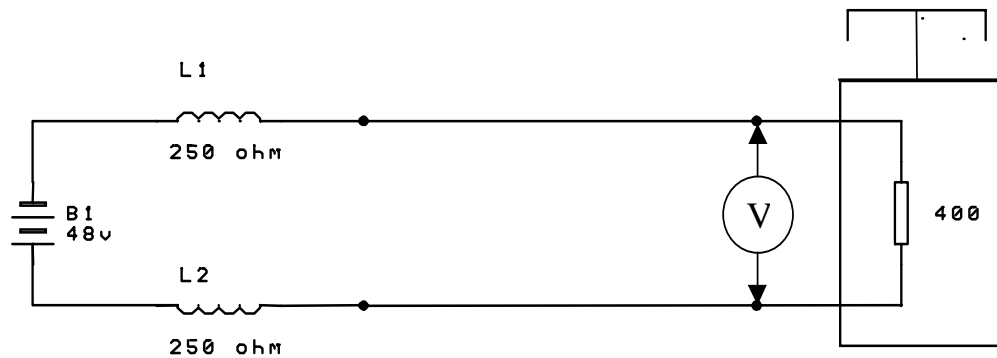
$$\text{Længden} = \underline{\hspace{2cm}}$$

4. Talestrømmen opgives til at være 36,2 mA. Hvad er kabel længden når, følgende oplyses for kabel:  $180\Omega/\text{km}$  trådpar



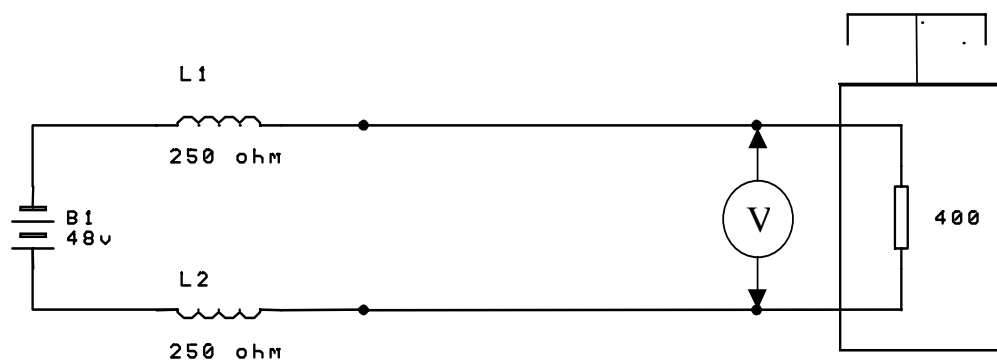
Længden = \_\_\_\_\_

5. Talespændingen måles til 16 V. Hvad er kabel længden når, følgende oplyses for kabel:  $125\Omega/\text{km}$  trådpar



Længden = \_\_\_\_\_

6. Talespændingen måles til 5,6 V. Hvad er kabel modstanden ?



Modstanden = \_\_\_\_\_