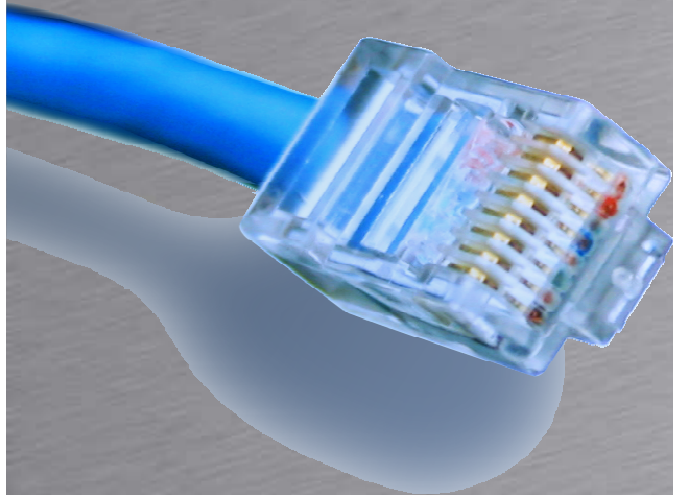


General setup



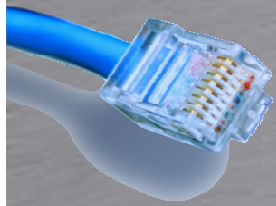
HOUSE OF
TECHNOLOGY



- en del af **mercantec⁺**

General konfiguration

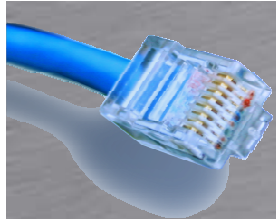
Rasmus Elmholt V1.0



Power Control

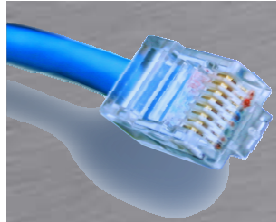


- Før man afbryder strømmen bør man lukke OS'et ned
 - > `request system halt`
- Hvis man vil genstarte:
 - > `request system reboot`
 - Prøv også: `request system reboot ?`



Factory reset

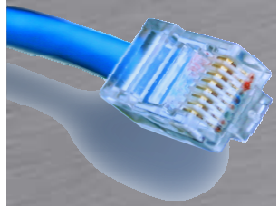
- Load factory-default
 - Ændrer candidate configuration
 - Husk at committe efterfølgende
 - Hvorfor kan man ikke committe?



Factory reset

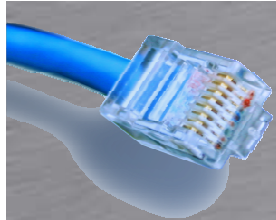
- Load factory-default
 - Ændrer candidate configuration
 - Husk at committe efterfølgende
 - Hvorfor kan man ikke committe?

- En ny Router fra fabrikken har hostnavn amnesiac og null password ved root brugeren
 - Husk at sætte et password før man kan commite



Basal konfig

- Hostnavn
 - Set system host-name <host-name>
- Root password
 - Set system root-authentication plain-text-password
- Tid
 - Set system time-zone Europe/Copenhagen
 - Run set date YYYYMMDDhhmm.ss
- Management protokoller
 - Set system service telnet
 - Set system service ssh
- Terminal parametre
 - Set system login message "Do not cross this line"
 - Run set cli idle-timeout <min>



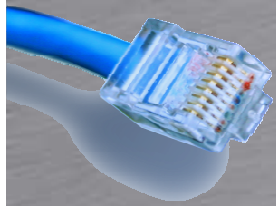
Basal konfig 2

- Management interface IP
 - Set interface ge-0/0/7 unit 0 family inet address `<ip>/<prefix>`
- Default gateway
 - set routing-options static route 0.0.0.0/0 next-hop `<ip>`
- Husk at gemme
 - Commit and-quit
- Virker det som det skal?
 - show configuration
 - Show interfaces terse

Note:

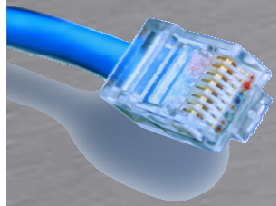
For SRX FW virker som en router skal den ændres fra flow-mode til packet-mode:

```
set security forwarding-options family inet6 mode packet-based  
set security forwarding-options family mpls mode packet-based
```



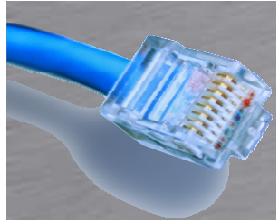
Rescue konfig

- Rescue konfigurationen virker som backup der indeholder basal konfiguration
 - Der findes ingen som default så lad os oprette en
 - > `request system configuration rescue save`
 - Hvis man vil slette den igen
 - > `request system configuration rescue delete`
 - Hvis alt andet fejler kan man aktivere den igen
 - # `rollback rescue`
 - # `Commit`



Interface typer

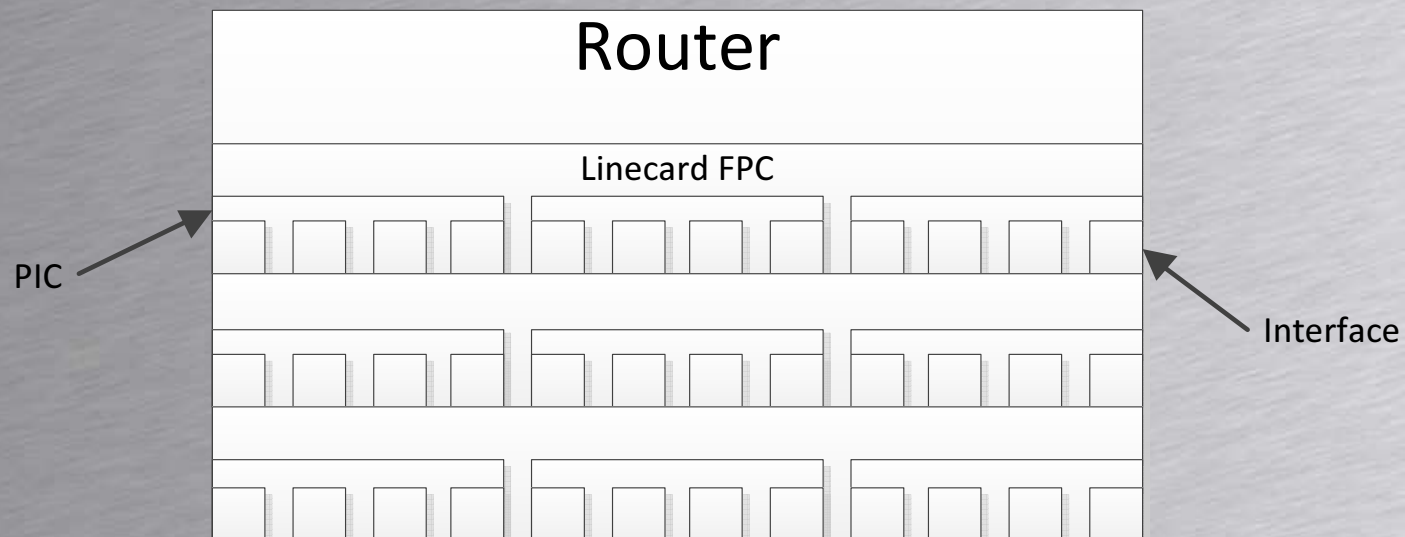
- **Management:** Forbinder til et management netværk
- **Internt:** Link der forbinder kontrol og forwarding plane
- **Network:** Giver forbindelse til specifik netværkstype. Fx Ethernet, SONET, ATM osv.
- **Services:** Interface til at manipulere trafik før det leveres til destinationen.
- **Loopback:** Logisk interface der altid er oppe. Bliver kaldt lo0 på Juniper udstyr.

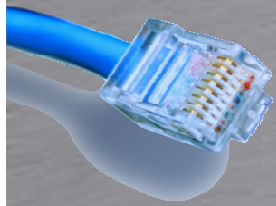


Interface navngivning

- **Interface navnet består af følgende:**
 - Interface type
 - Liniekort
 - Interface kort PIC
 - Port

- Ge-1/2/3

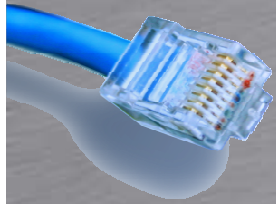




Logiske enheder

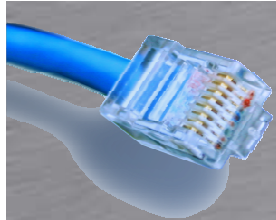
- Ligner lidt subinterfaces som andre producenter bruger
 - Der skal altid været et logisk unit i JUNOS
 - Ved nogle teknologier kan der kun være et unit
- Logiske unit numre er ikke det samme som kredsløbs ID
 - Man anbefaler dog at bruger det samme nummer
- Flere adresser per interface
 - Vær sikker på at adresserne er sat rigtigt ved fejlfinding

```
[edit interface ge-0/0/0 unit 0]  
# set family inet address 172.16.2.1/24  
# rename family inet address 172.16.2.1/24 to address 172.16.2.254/24
```



Interface egenskaber

- Fysiske interface egenskaber kan fx være:
 - Data-Link protokol
 - Link hastighed og duplex
 - MTU størrelse
- Logiske egenskaber kan fx være:
 - Protokol familie
 - Inet
 - Inet6
 - ISO
 - MPLS
 - Adresser(inet, inet6, iso)
 - Virtuelle kredsløb(VLAN ID, DLCI)



Interface egenskaber

- Konfigurations eksempel

```
[edit interfaces ge-0/0/10]
```

```
rael@SRX240# show
```

```
vlan-tagging;
```

Fysiske egenskaber

```
mtu 9000;
```

```
unit 10 {
```

```
    vlan-id 10;
```

```
    family inet {
```

```
        address 10.0.0.1/24;
```

Logiske egenskaber

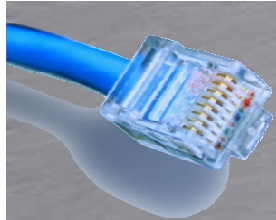
```
        address 10.0.0.10/24 {
```

```
            preferred;
```

```
        }
```

```
    }
```

```
}
```



Interface status

HOUSE OF
TECHNOLOGY



an ahl of mercontec⁺

- Show interface terse giver et hurtigt overblik

```
rael@SRX240> show interfaces terse
```

Interface	Admin	Link	Proto	Local	Remote
ge-0/0/10	up	up			
ge-0/0/10.10	up	up	inet	10.0.0.1/24	10.0.0.10/24

```
rael@SRX240>
```