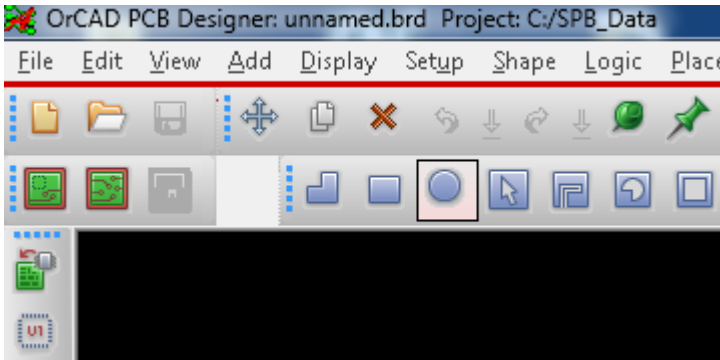
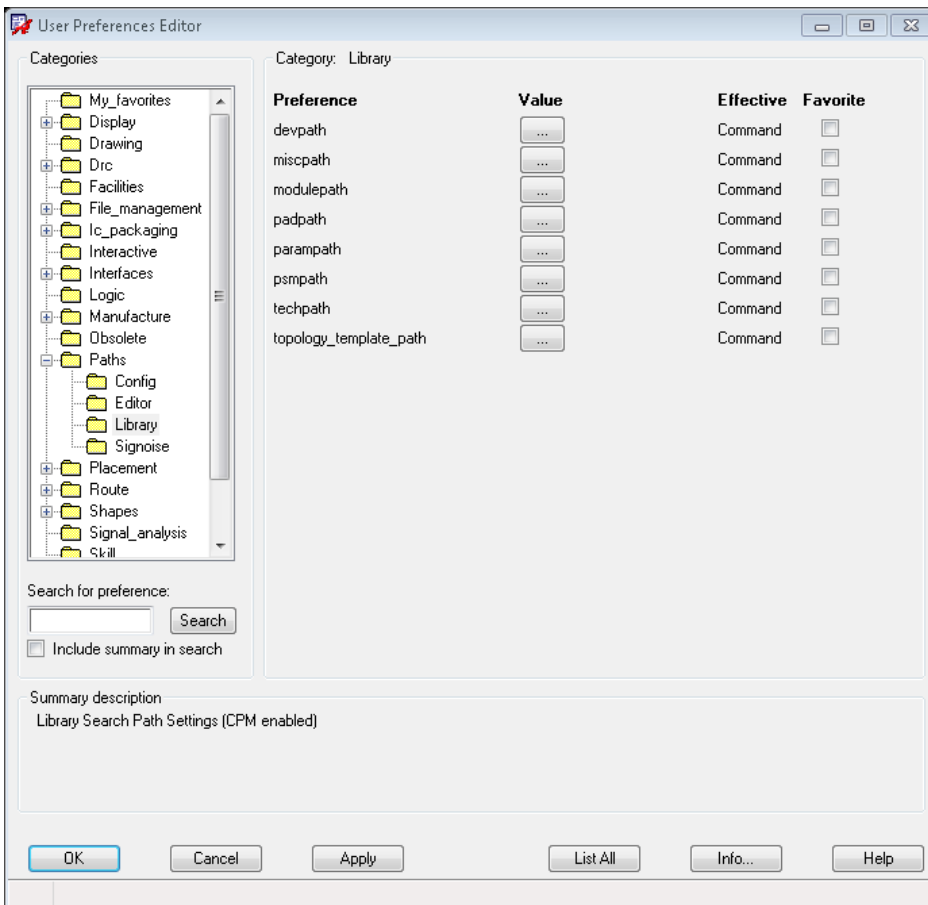


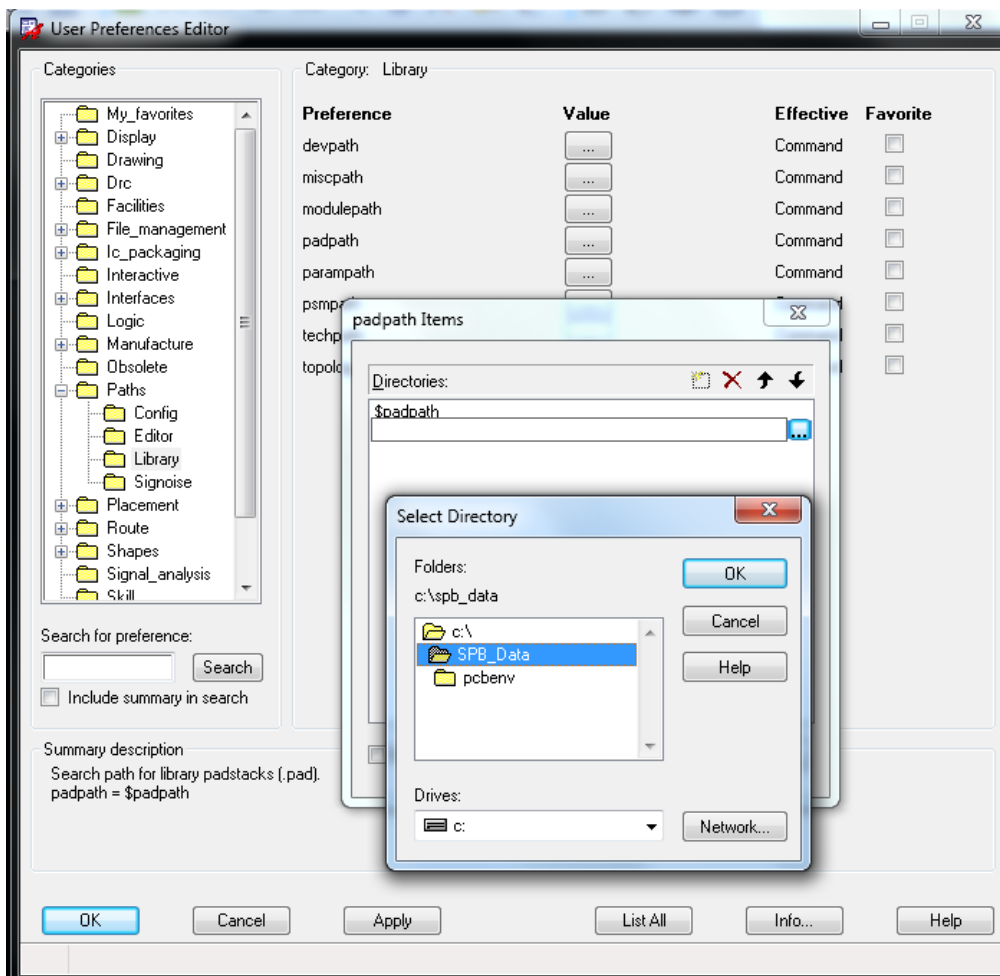
Opsætning af PCB editor med PAD stack og Symbols

Første installeres *PCBCompanySetup_163_202*, den udleveres af læren.

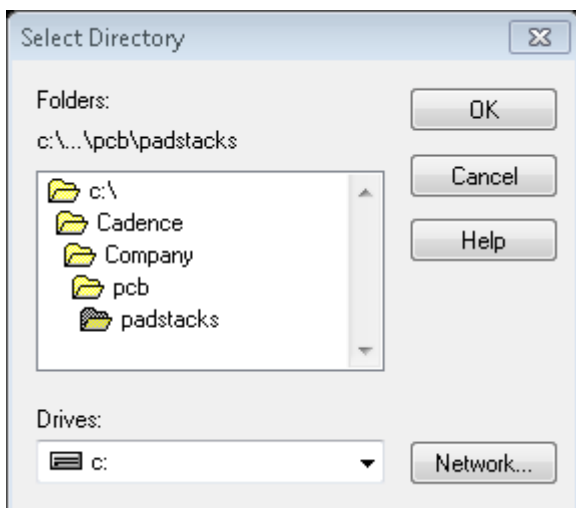


Setup/User Preferences Editor vælges og Paths/Library.

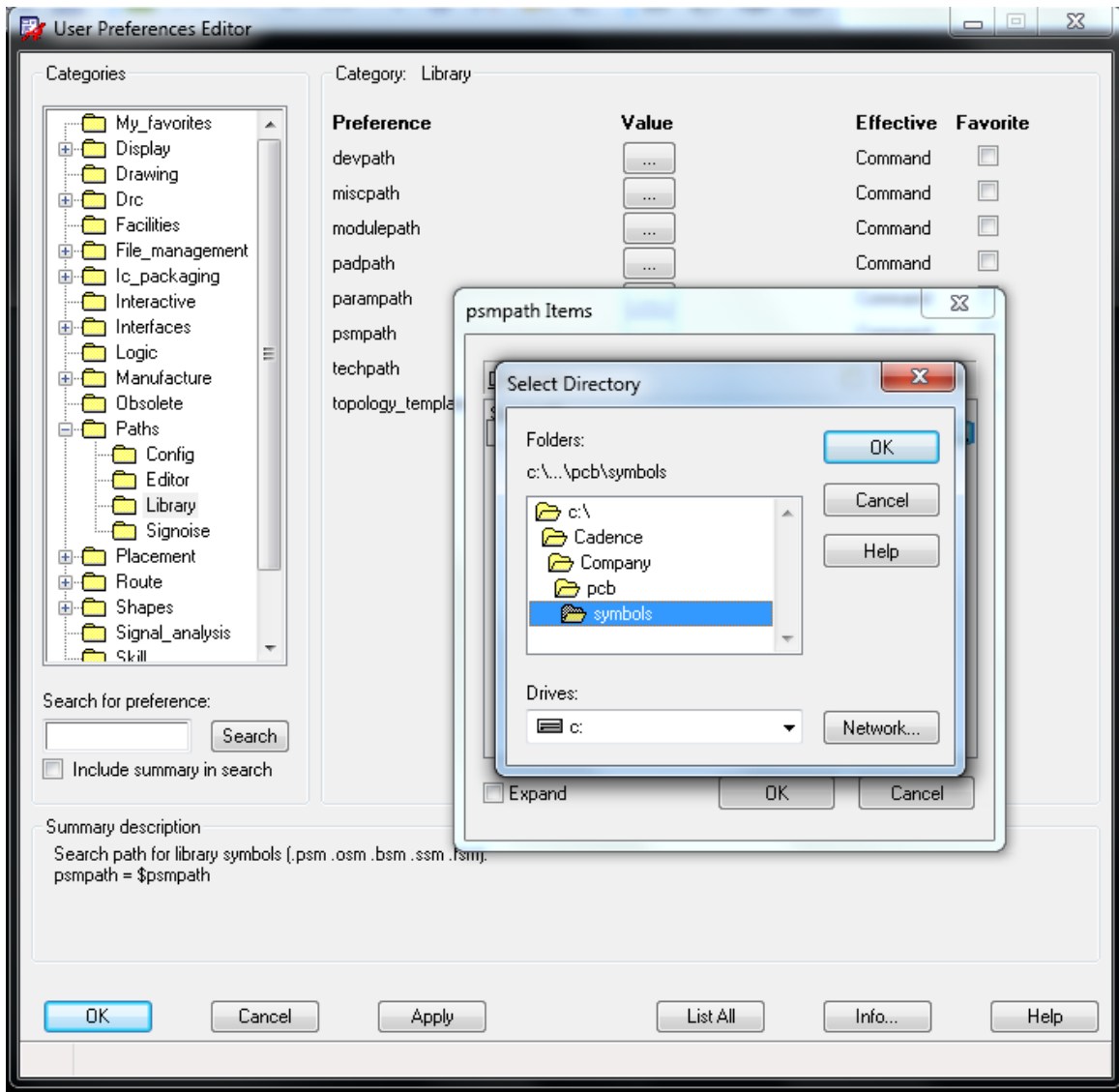




PADpath vælges.



Ovenstående sti vælges.



PSMpath vælges og stien i boxen vælges.

Tryk på "Apply" og derefter "OK".