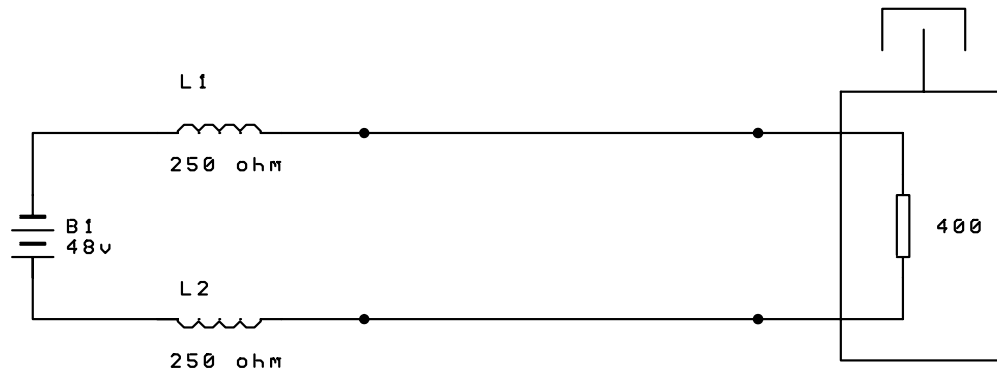


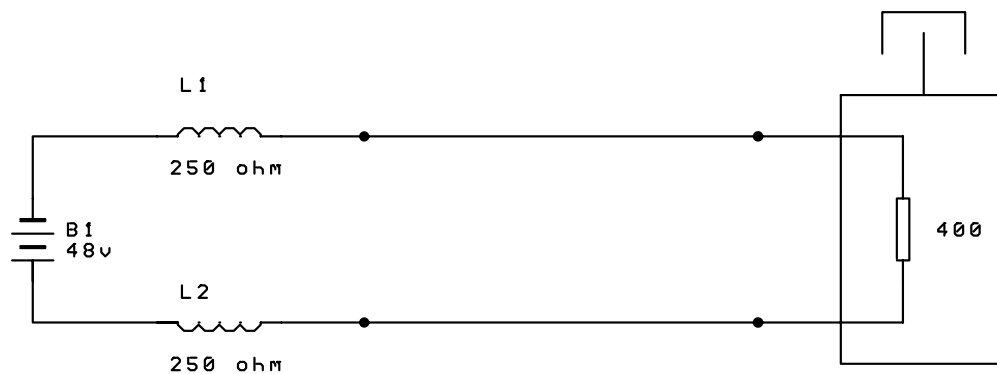
Opgaver i PSTN telefonlinier.

1. Bestem talestrømmen, når det oplyses at kabel længden er 8 km. ($125\Omega/\text{km}$ trådpar)



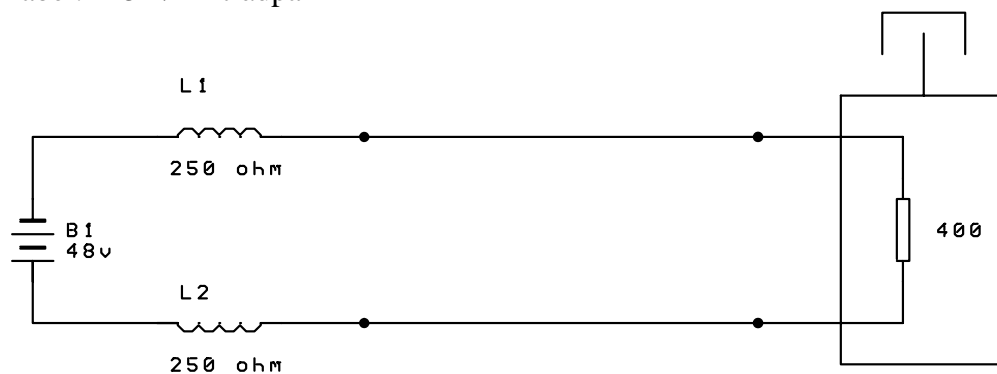
$$I_{\text{tale}} = \underline{\hspace{2cm}}$$

2. Bestem talestrømmen, når det oplyses at kabel længden er 0,8 km. ($180\Omega/\text{km}$ trådpar)



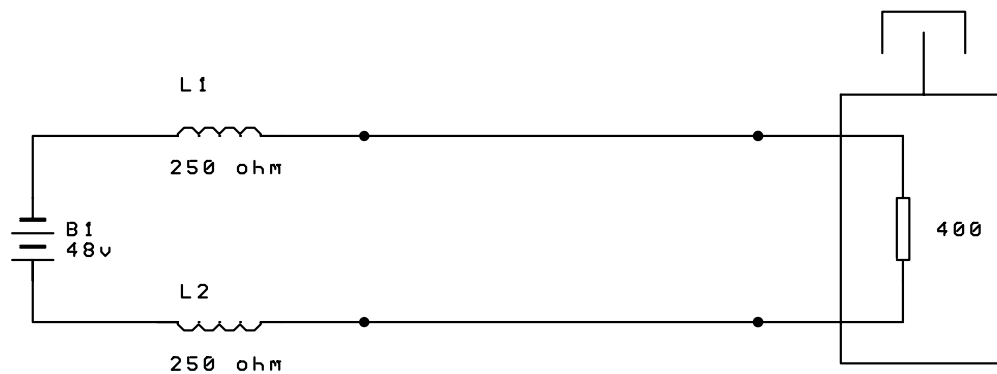
$$I_{\text{tale}} = \underline{\hspace{2cm}}$$

3. Talestrømmen opgives til at være 38,5 mA. Hvad er kabel længden når, følgende oplyses for kabel: $125\Omega/\text{km}$ trådpar



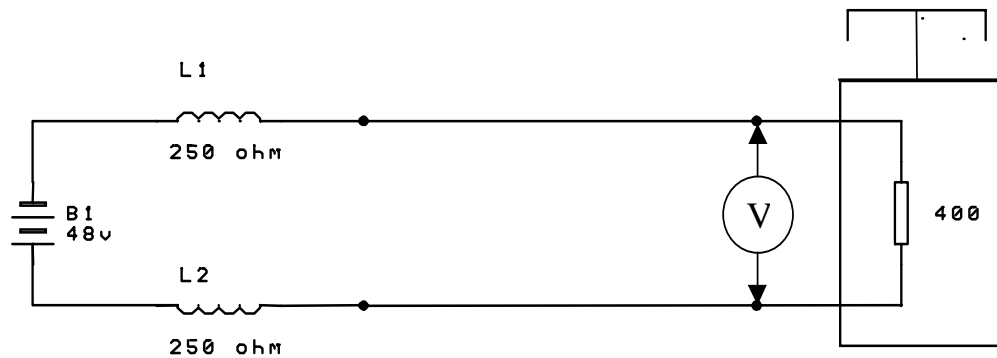
$$\text{Længden} = \underline{\hspace{2cm}}$$

4. Talestrømmen opgives til at være 52 mA. Hvad er kabel længden når, følgende oplyses for kabel: $180\Omega/\text{km}$ trådpar



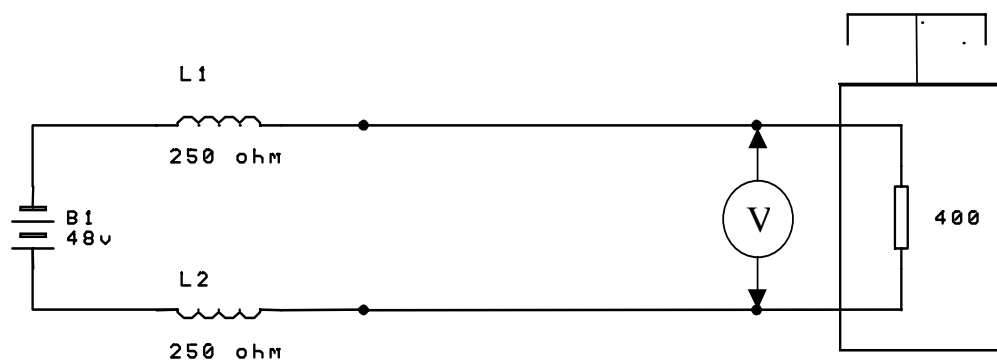
Længden = _____

5. Talespændingen måles til 4,5 V. Hvad er kabel længden når, følgende oplyses for kabel: $125\Omega/\text{km}$ trådpar



Længden = _____

6. Talespændingen måles til 12,6 V. Hvad er kabel modstanden ?



Modstanden = _____