

Logisk diagram for Gruppe 1's netværk

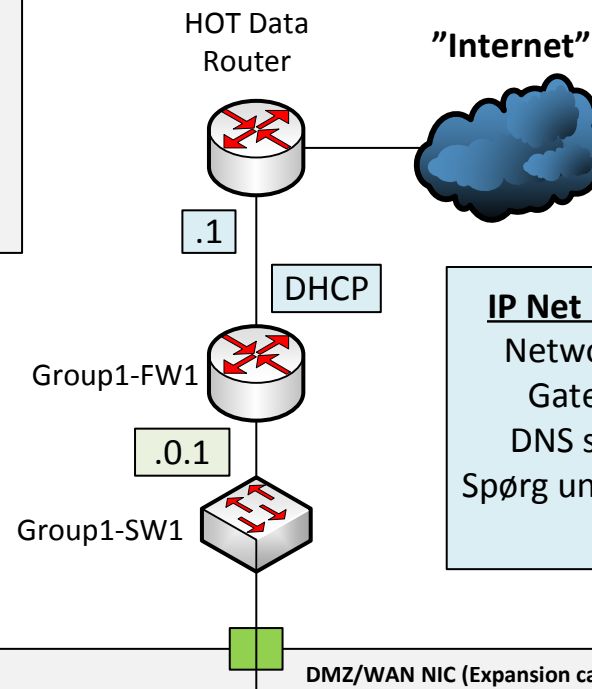
AMU 44949 - Netteknik - Server – Teknisk administration
 EUD 6226 – Serverteknologi I
 Dato: 7. Januar 2017

Bemærk:

Bruger i en lag 3 switch? Og VLAN's?
 Husk: DHCP Service, NAT & Firewall ☺

Group 1 Cisco DMZ/VLAN:

Network: 10.1.x.x/16
 Husk jeres egen IP plan!



IP Net i HOT Datas lokaler:

Network: 192.168.x.x/24
 Gateway: 192.168.x.1
 DNS server: 172.16.4.77
 Spørg underviseren, hvis du er i tvivl!

Adgangskoder:

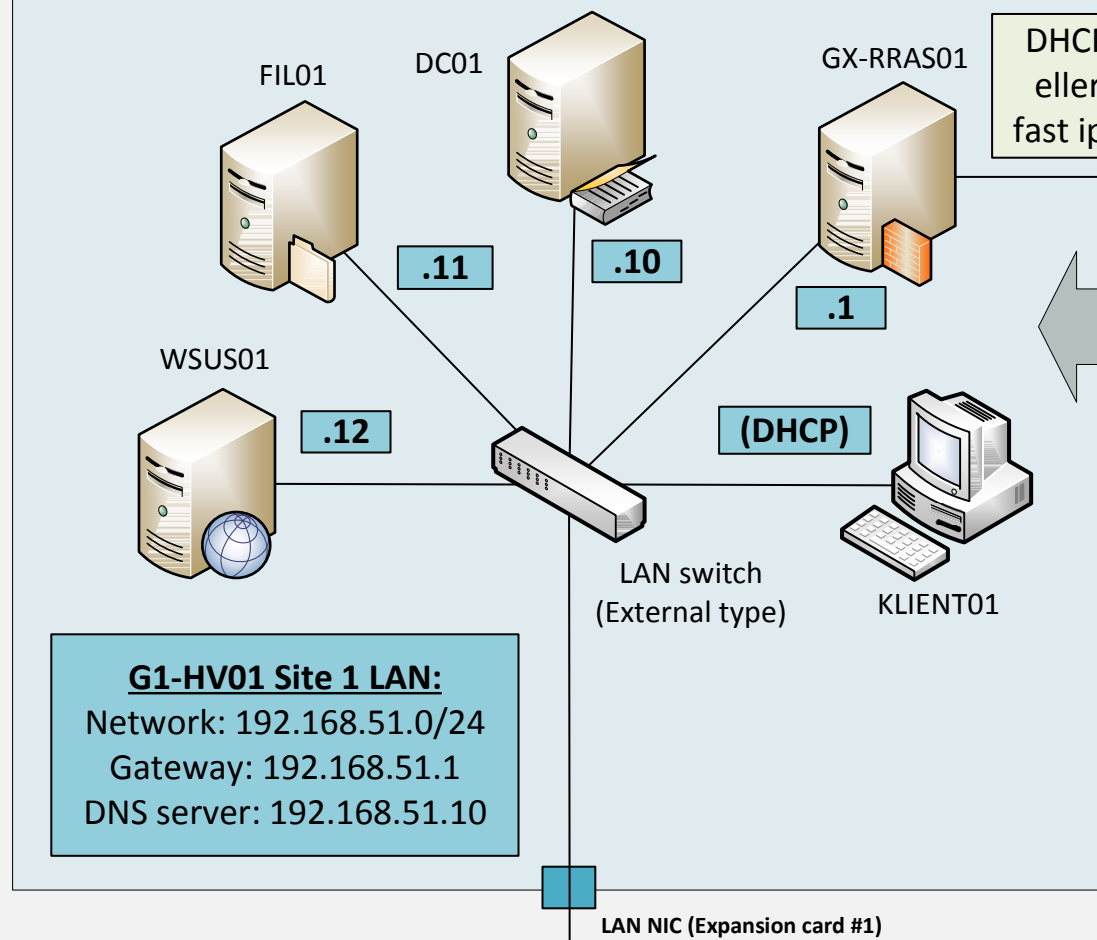
Følgende root / admin brugernavn og adgangskode skal bruges overalt af hensyn til underviser-support & senere i forbindelse med fejlfinding:

Bruger: **administrator**
 Adgangskode: **Password1**

Gruppe 1's fysiske maskine med Microsoft Server2012 R2 Hyper-V

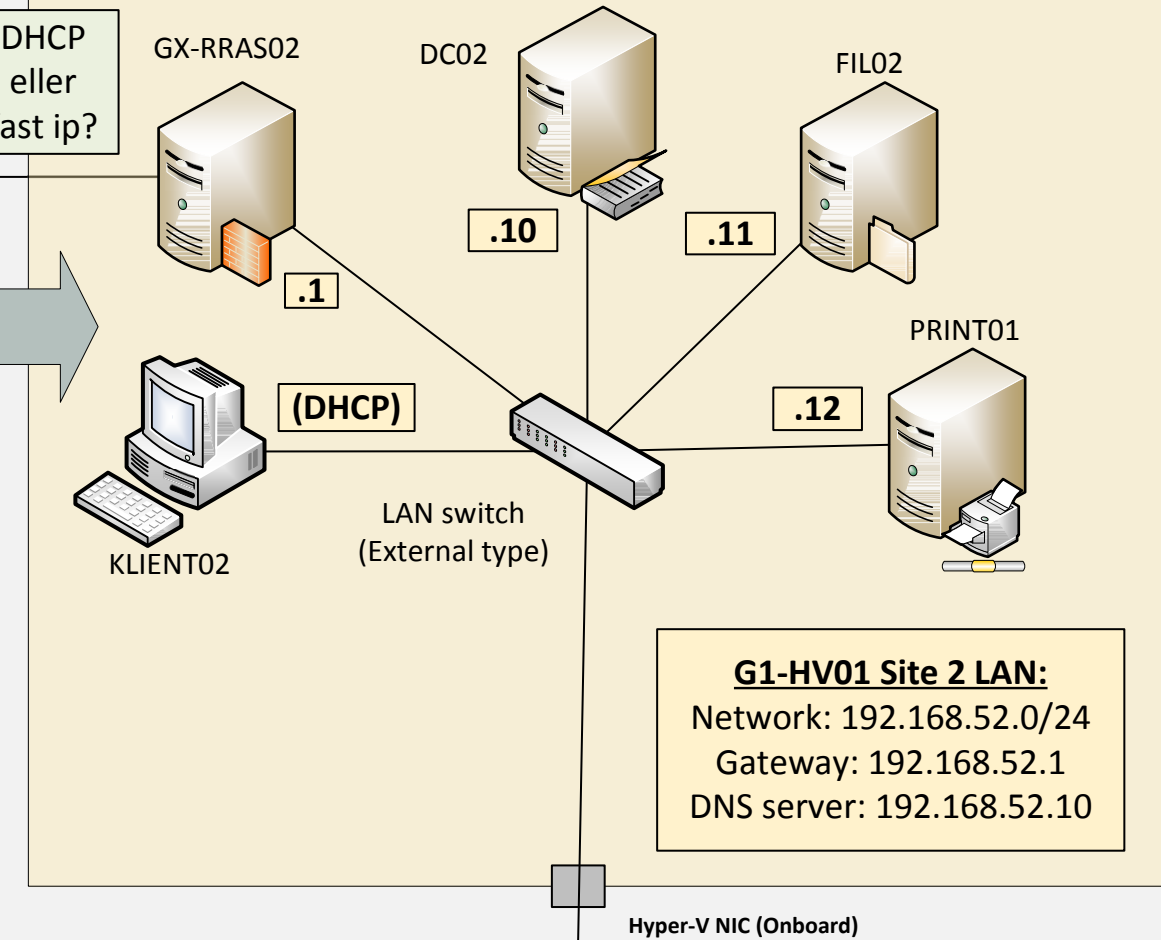
Gruppe 1 – Site 1 & 2: Samme firma = samme domæne!

Site 1: Hyper-V Infrastruktur (Bygges først ... !)



G1-HV01 Site 1 LAN:
 Network: 192.168.51.0/24
 Gateway: 192.168.51.1
 DNS server: 192.168.51.10

Site 2: Hyper-V Infrastruktur (Bygges efter Site 1 ... !)



G1-HV01 Site 2 LAN:
 Network: 192.168.52.0/24
 Gateway: 192.168.52.1
 DNS server: 192.168.52.10

VPN Site-to-site Tunnel

Dette er Gruppe 1's DMZ zone!

(DHCP)
 Windows Site 1 management from pc or Student laptop ...

Skærm, keyboard & mus på pc:
 Hyper-V management

(DHCP)
 Windows Site 2 management from pc or Student Laptop ...