

Deling af filer og printere

Beskrivelse

Denne øvelse har til formål at konfigurere Windows XP i et Peer-to-Peer netværk som fil- og printdelings server og klient.

Formål

At få kendskab og erfaring med netværksdelen i Microsoft Windows XP Professional.

Ressourcer

2 eller flere PC'ere med Microsoft Windows XP Professional installeret
Computerne skal sidde på samme LAN.

Fælles arbejdsgruppe navn: _____

Computer 1 navn: _____

Computer 2 navn: _____

Computer 3 navn: _____

Computer 4 navn: _____

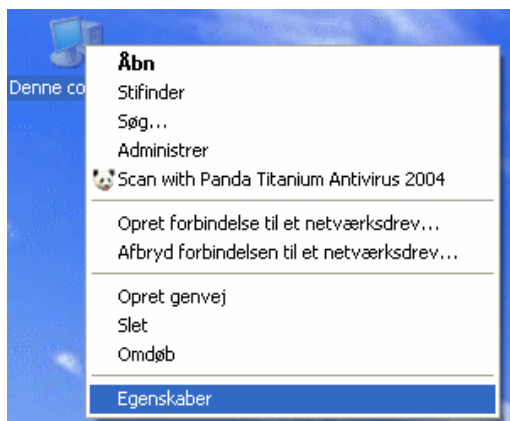
Computer 5 navn: _____

Computer 6 navn: _____

Windows XP professional fildeling – i arbejdsgruppe

Computernavn og arbejdsgruppe

For at dele filer og printere ud på netværket i en arbejdsgruppe, skal computerne være i samme arbejdsgruppe.



Højreklik på *Denne Computer* ikonen på skrivebordet, og vælg egenskaber.

Computernavn på netværket

Arbejdsgruppen som Computeren er medlem af.

Her kan Computernavnet og arbejdsgruppenavnet ændres.

Egenskaber for system

Systemgendannelse | Automatiske opdateringer | Fjernforbindelse

Generelt | **Computernavn** | Hardware | Avanceret

Windows anvender følgende oplysninger til at identificere computeren på netværket.

Computerbeskrivelse:

For eksempel: "Computeren i stuen" eller "Lenes computer".

Det fulde computernavn: saturn.

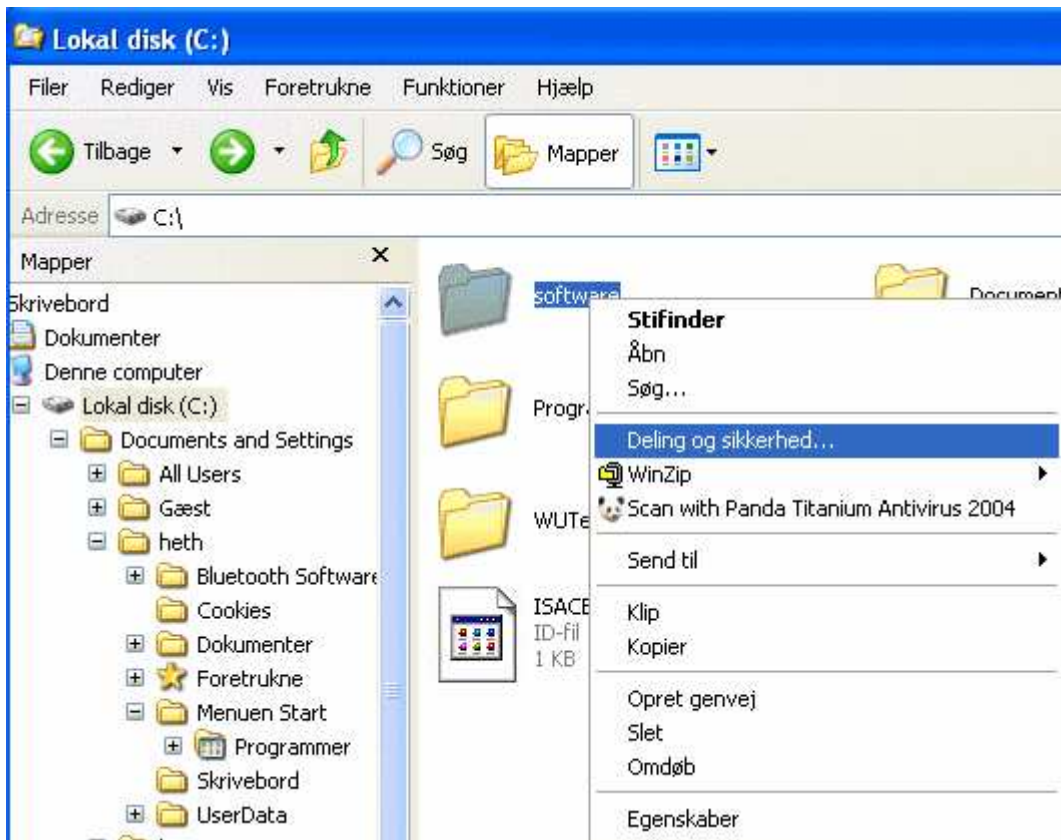
Arbejdsgruppe: TK

Klik på Netværks-id, hvis du vil bruge guiden Netværksidentifikation til at oprette forbindelse til et domæne og oprette en lokal brugerkonto.

Klik på Skift for at omdøbe denne computer eller oprette forbindelse til et domæne.

Oprettelse af fildeling (file share)

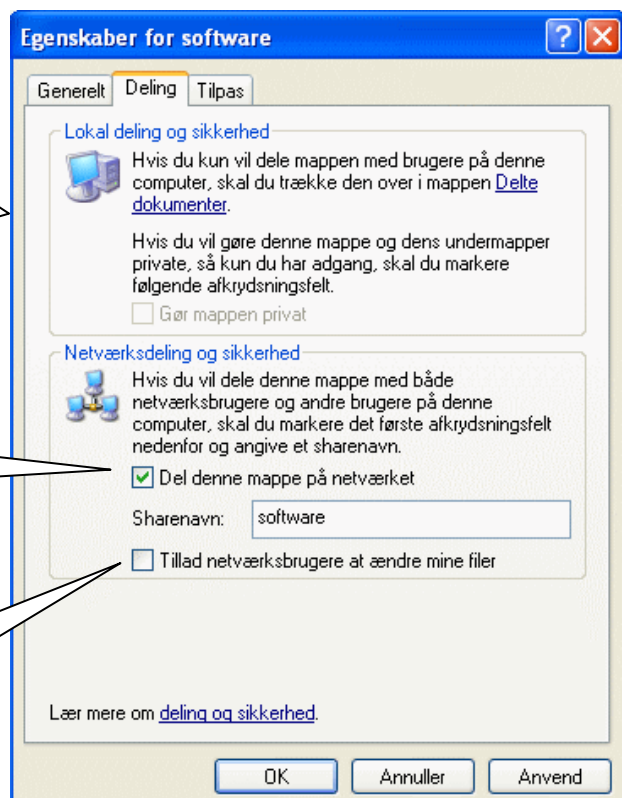
Opret en folder i *stifinder* og højreklik på den. Vælg *Deling og sikkerhed...*



Bemærk: Hvis computeren er helt ny-installeret og du er den første bruger der deler noget, så vil der allerførst stå en advarsel her. Du skal så blot acceptere risikoen ved deling og trykt fortsætte til næste punkt. Hvis der før har været delt noget på computeren dukker advarslen ikke op.

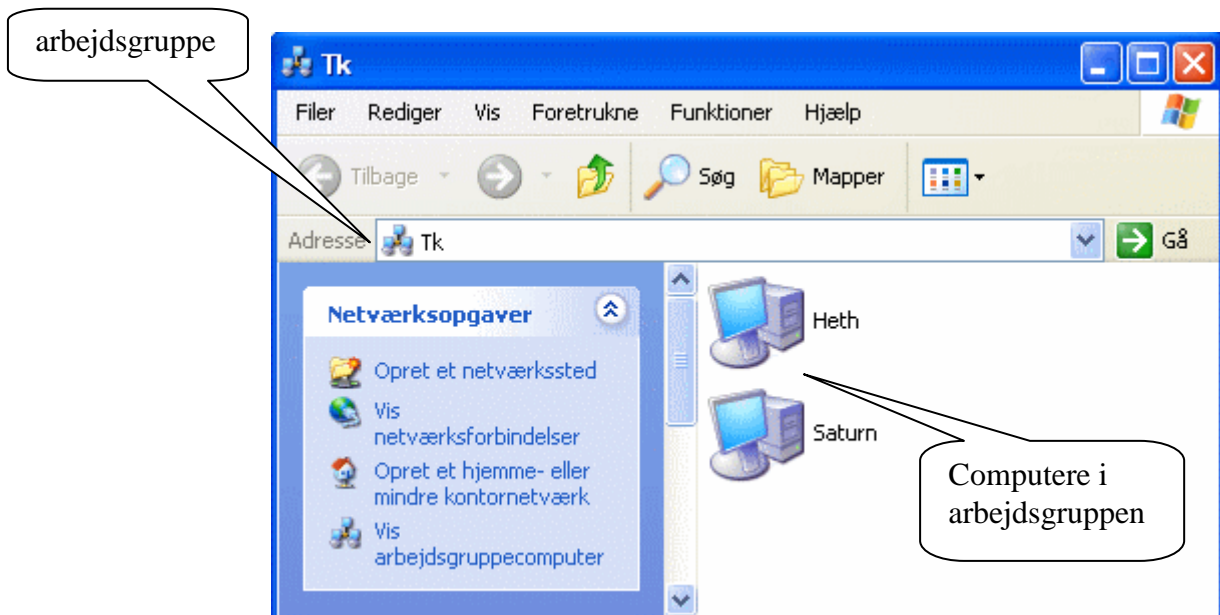
Mappen deles nu ud på netværket til andre computere ved at sætte flueben her.

Må andre på netværket kunne slette, ændre komme nye ting i mappen?

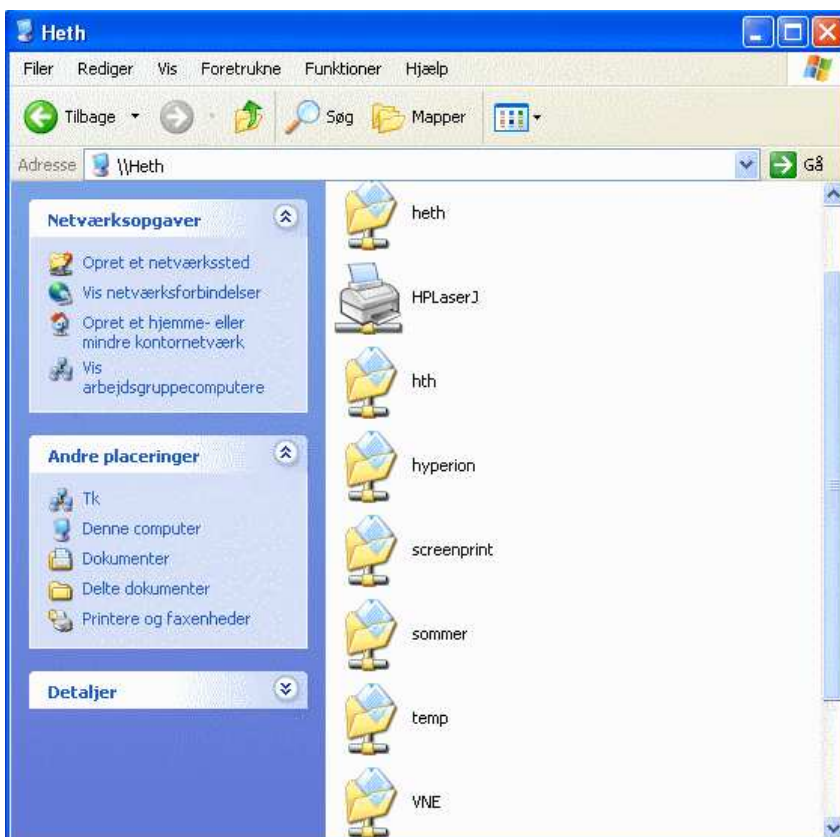


Tilslutning til et delt mappe på en anden Computer

Dobbelt på ikonet ”netværkssteder” på skrivebordet, og vælg ”Vis Arbejdsgruppecomputer”.



Dobbeltklik på den computer du ønsker at tilslutte dig og derefter den mappe du ønsker at tilslutte dig.



--- oOo ---