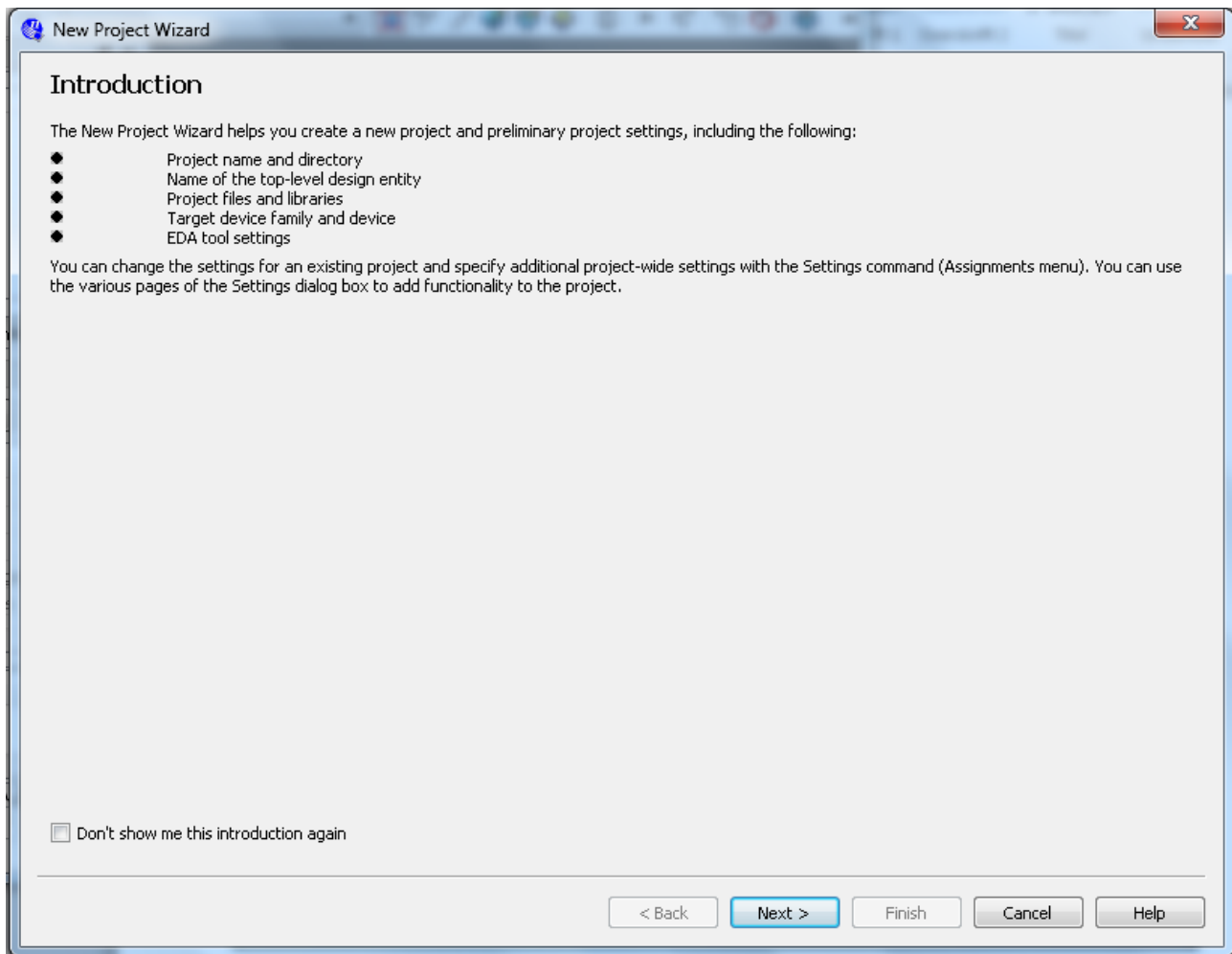
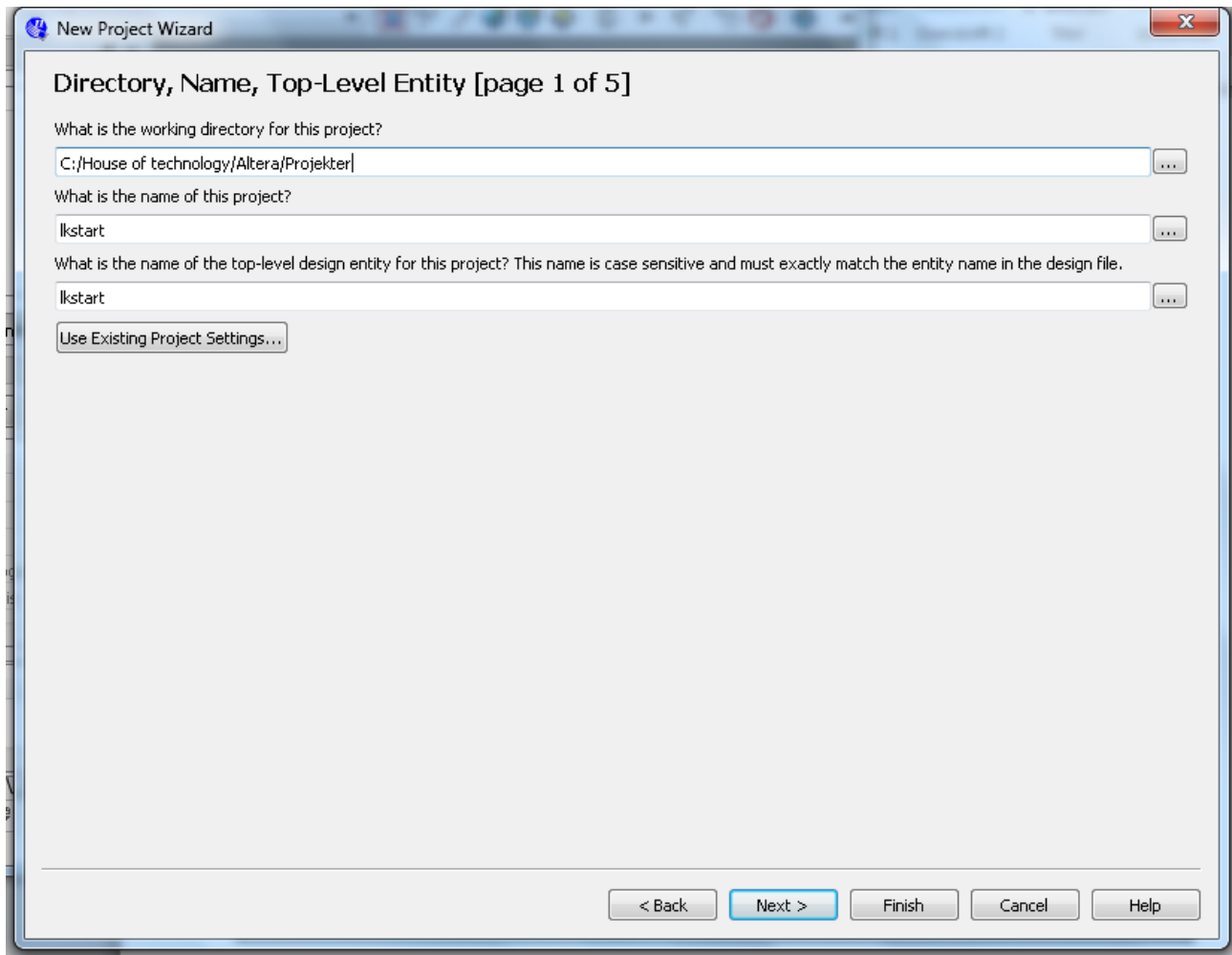


Opstart af Quartus II 10.1 først gang



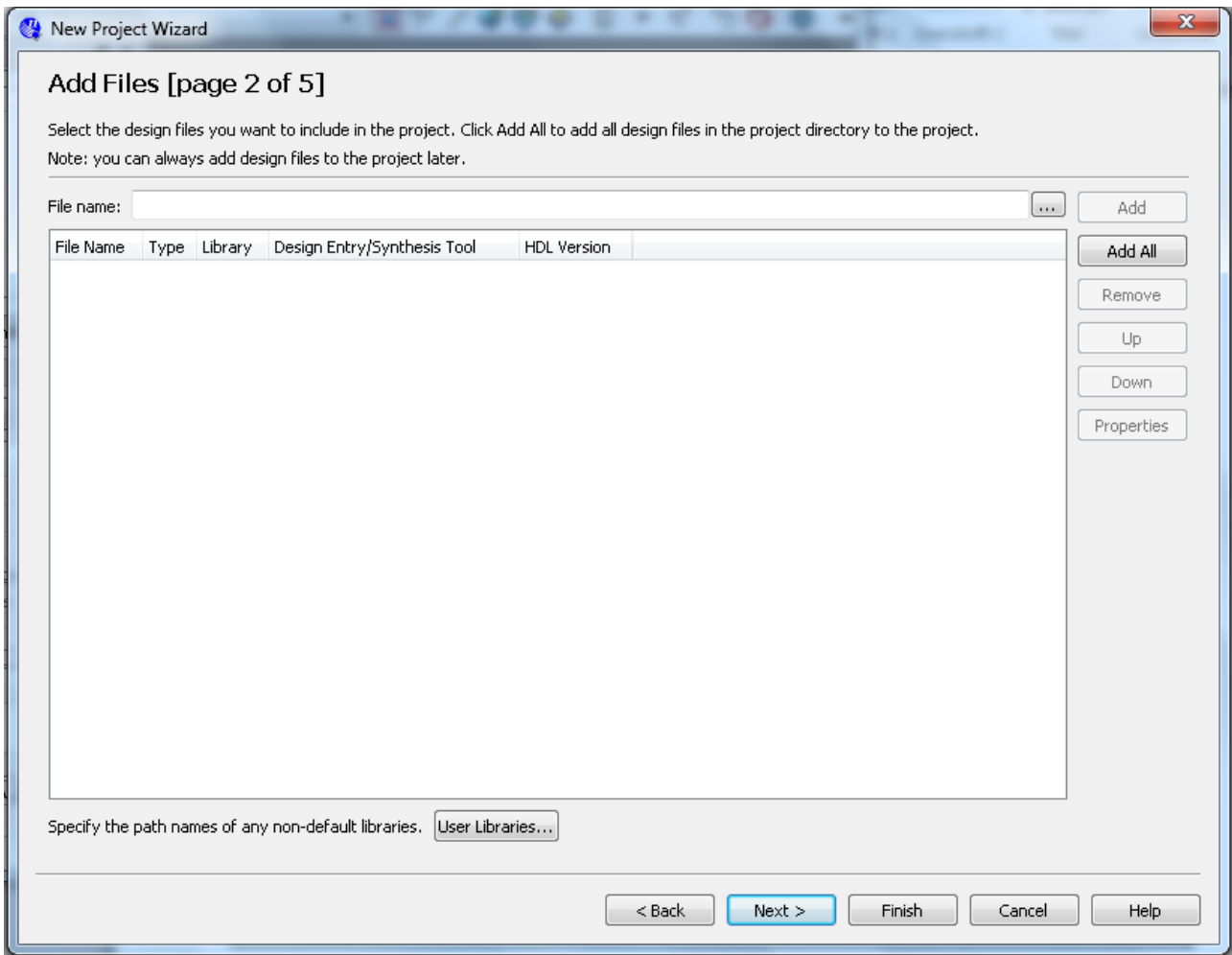
Sæt flueben i "Don't show....."

Derefter tryk **Next!!!**



Vælg en bibliotek til projekter og giv projektet et navn.

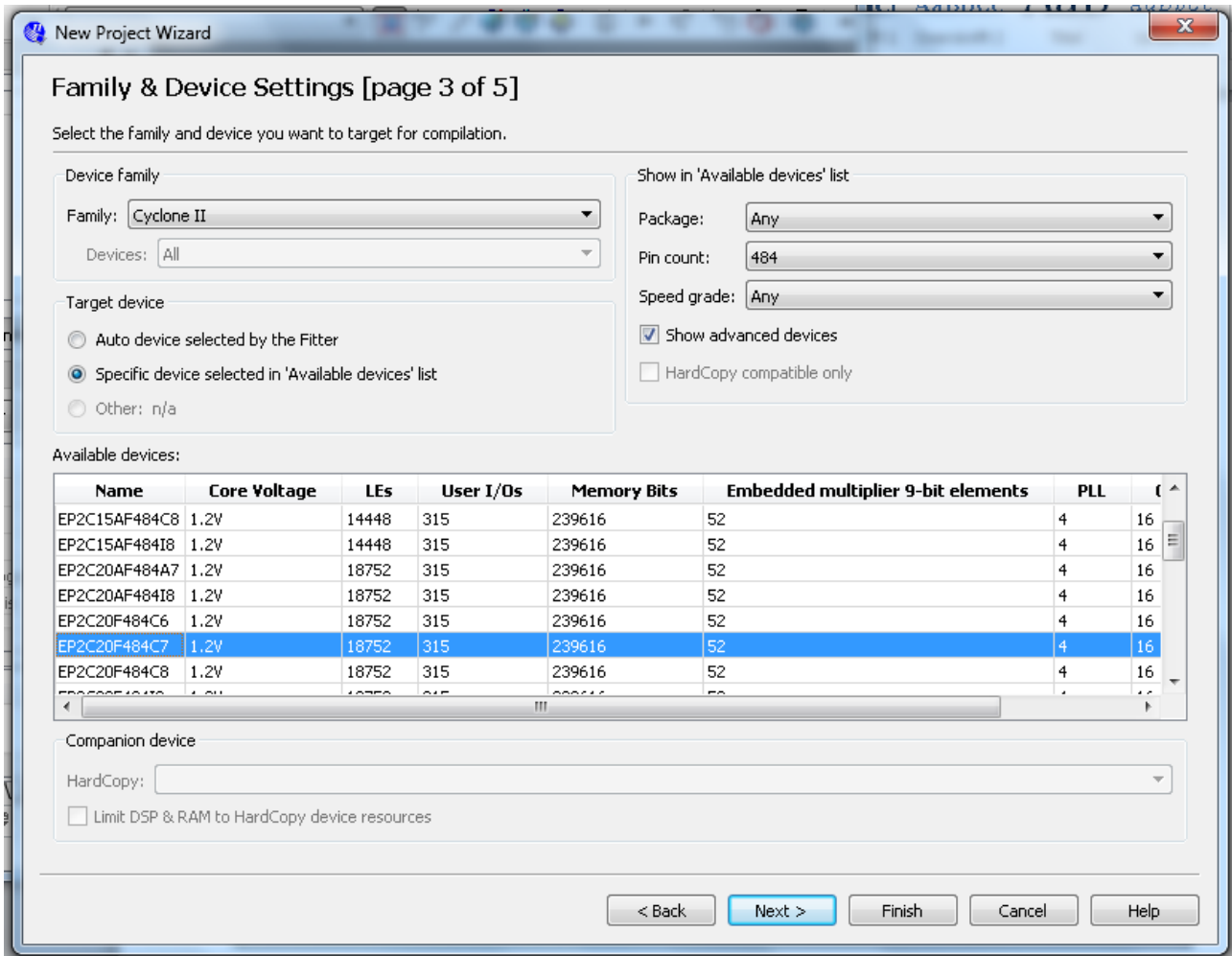
Tryk på **Next!**



Benyttes til lægge filer med tegninger eller VHDL kode ind i projektet.

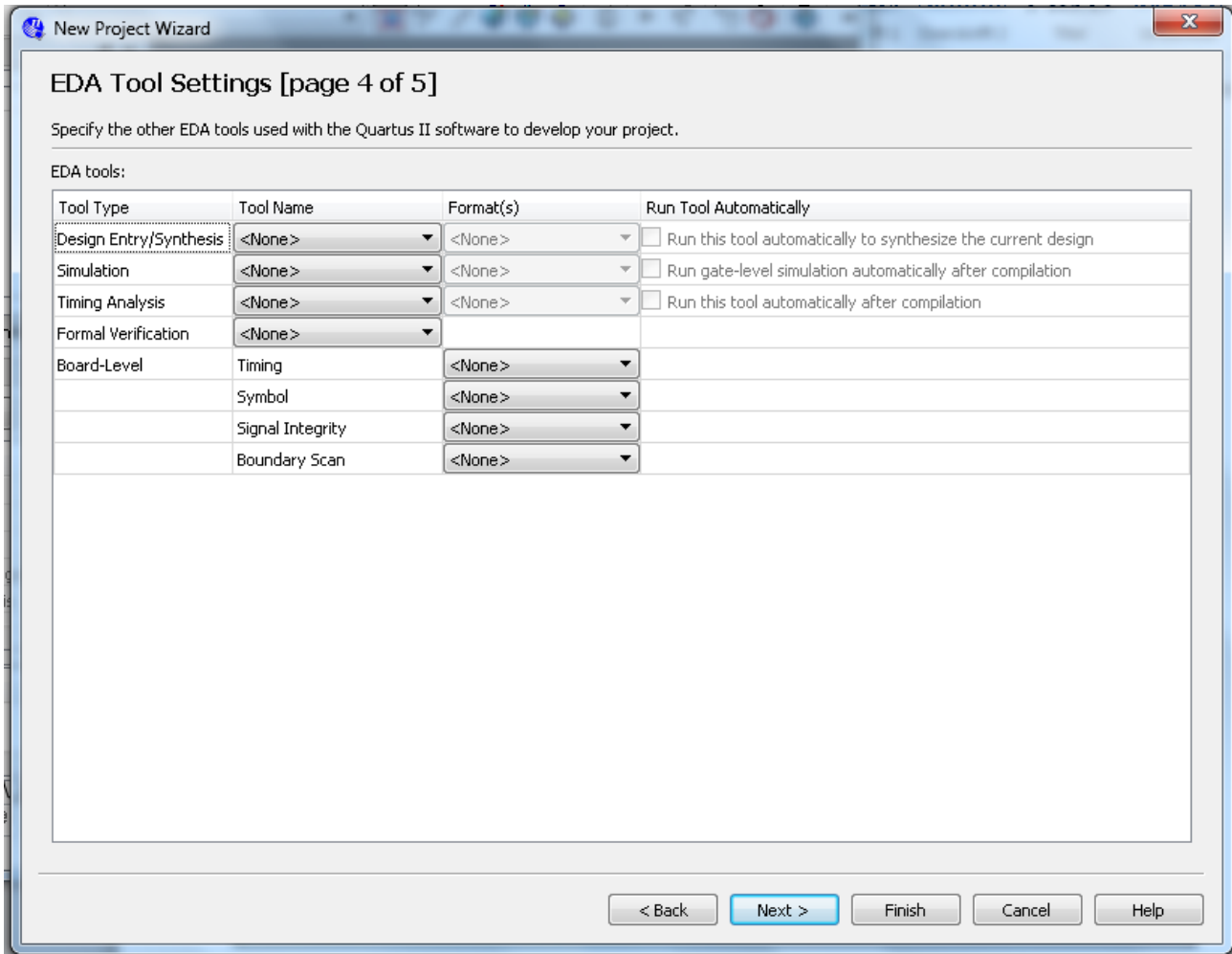
Skal ikke benyttes første gang!!!

Tryk på **Next!**



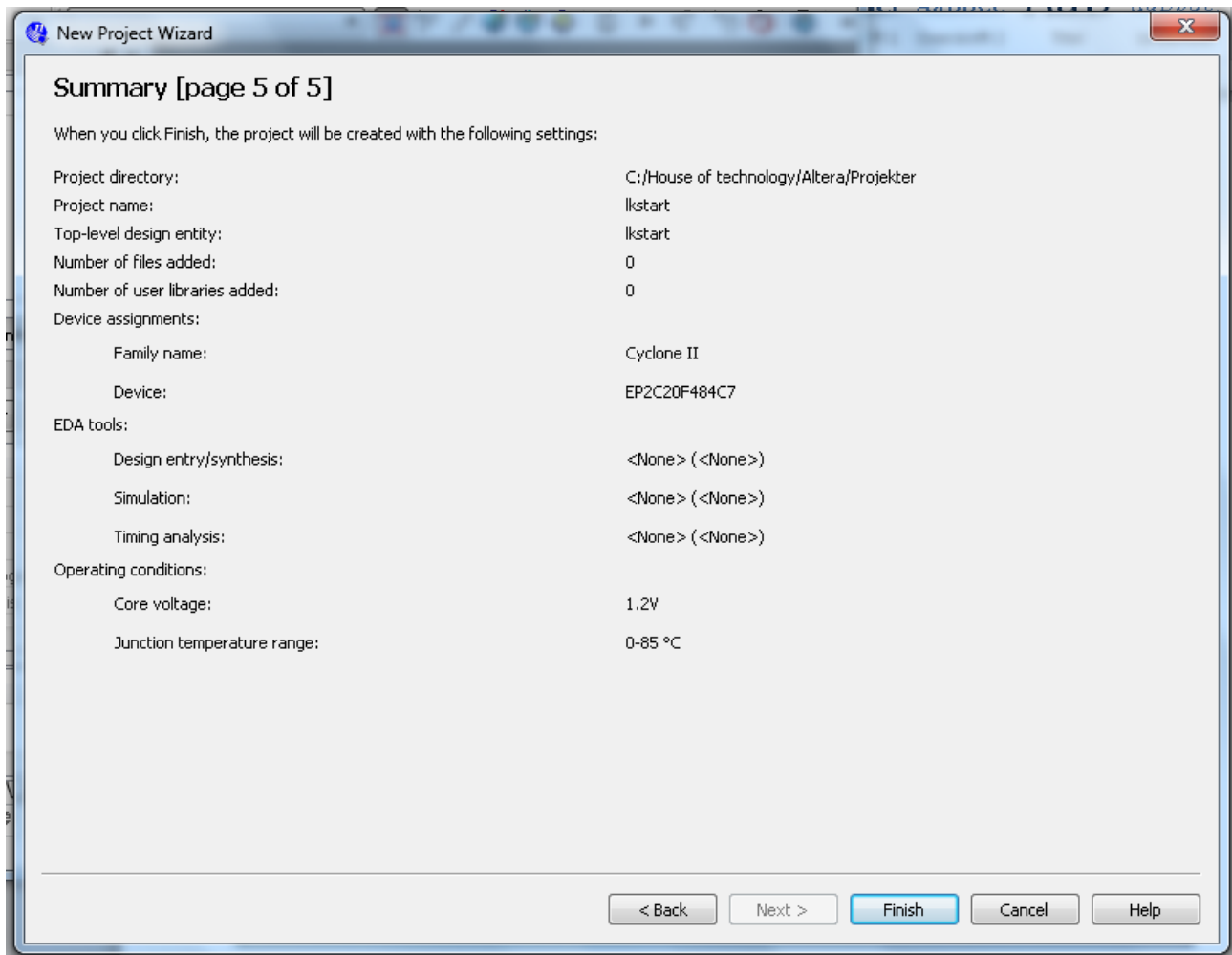
Her vælges der device(FPGA kreds) som skal benyttes til projektet.

Tryk på **Next!**



Skal ikke benyttes.

Tryk på **Next!**



Tryk på **Finish!**