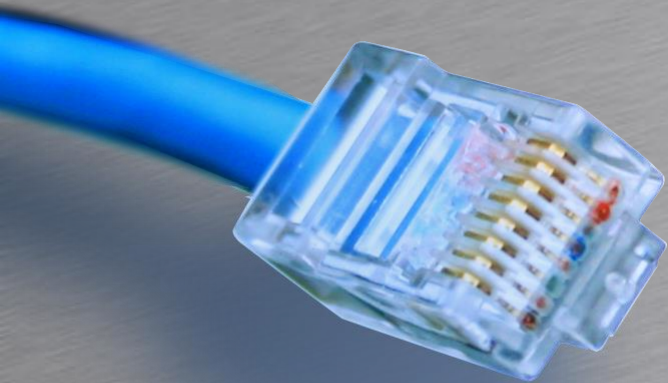


General setup



HOUSE OF
TECHNOLOGY



- en del af **mercantec**⁺

General konfiguration

Rasmus Elmholt V1.0



Power Control

- Før man afbryder strømmen bør man lukke OS'et ned
 - > request system halt
- Hvis man vil genstarte:
 - > request system reboot
 - Prøv også: request system reboot ?



Factory reset

- Load factory-default
 - Ændrer candidate configuration
 - Husk at committe efterfølgende
 - Hvorfor kan man ikke committe?



Factory reset

- Load factory-default
 - Ændrer candidate configuration
 - Husk at committe efterfølgende
 - Hvorfor kan man ikke committe?

- En ny Router fra fabrikken har hostnavn amnesiac og null password ved root brugeren
 - Husk at sætte et password før man kan commite



Basal konfig

- **Hostnavn**

- Set system host-name <host-name>

- **Root password**

- Set system root-authentication plain-text-password

- **Tid**

- Set system time-zone Europe/Copenhagen

- Run set date YYYYMMDDhhmm.ss

- **Management protokoller**

- Set system service telnet

- Set system service ssh

- **Terminal parametre**

- Set system login message "Do not cross this line"

- Run set cli idle-timeout <min>



Basal konfig 2

- Management interface IP

- Set interface ge-0/0/7 unit 0 family inet address <ip>/<prefix>

- Default gateway

- set routing-options static route 0.0.0.0/0 next-hop <ip>

- Husk at gemme

- Commit and-quit

- Virker det som det skal?

- show configuration
- Show interfaces terse

Note:

For SRX FW virker som en router skal den ændres fra flow-mode til packet-mode:

```
set security forwarding-options family inet6 mode packet-based  
set security forwarding-options family mpls mode packet-based
```



Rescue konfig

- Rescue konfigurationen virker som backup der indeholder basal konfiguration
 - Der findes ingen som default så lad os oprette en
 - > request system configuration rescue save
 - Hvis man vil slette den igen
 - > request system configuration rescue delete
 - Hvis alt andet fejler kan man aktivere den igen
 - # rollback rescue
 - # Commit
 - Reset knappen laver også en rescue



Interface typer

- **Management:** Forbinder til et management netværk
- **Internt:** Link der forbinder kontrol og forwarding plane
- **Network:** Giver forbindelse til specifik netværkstype. Fx Ethernet, SONET, ATM osv.
- **Services:** Interface til at manipulere trafik før det leveres til destinationen.
- **Loopback:** Logisk interface der altid er oppe. Bliver kaldt lo0 på Juniper udstyr.

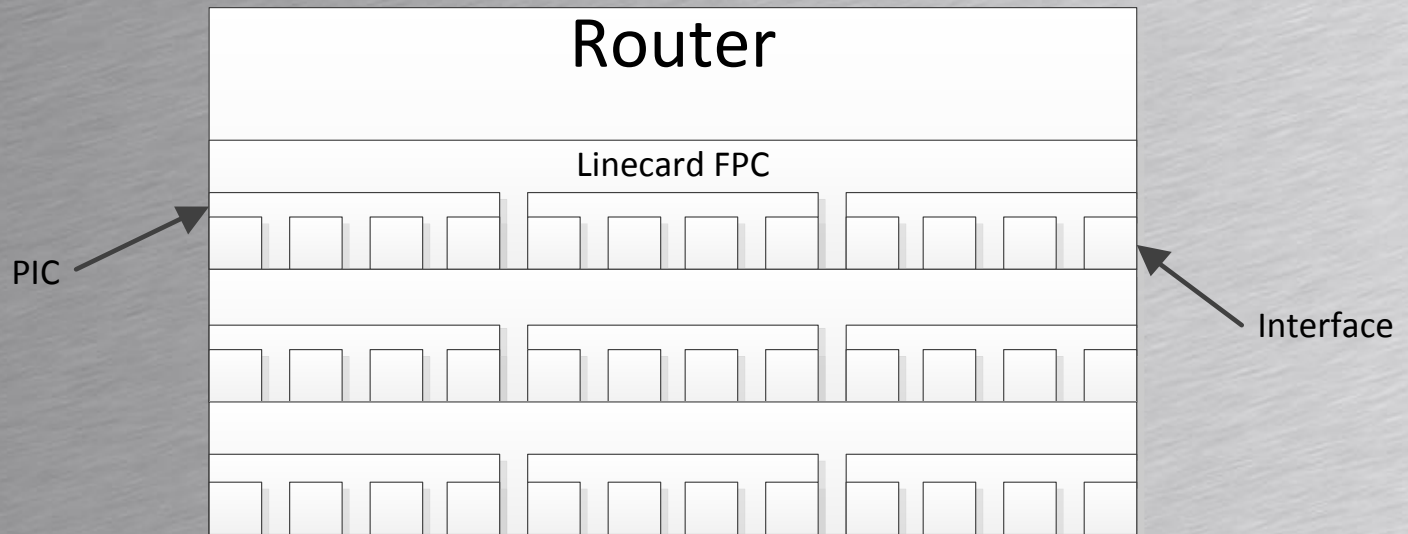
Fysiske		Logiske	
fe	FastEthernet	st0	IPSec VPN
ge	Gigabit Ethernet	ip	IP in IP(IPv6inIP)
xe	10 Gigabit Ethernet	gr	GRE
T1	T1 interfaces	lt	Logical tunnel if
Vlan	VLAN interfaces	lo0	Loopback interface



Interface navngivning

- **Interface navnet består af følgende:**
 - Interface type
 - Liniekort
 - Interface kort PIC
 - Port

 - Ge-1/2/3





Logiske enheder

- Ligner lidt subinterfaces som andre producenter bruger
 - Der skal altid været et logisk unit i JUNOS
 - Ved nogle teknologier kan der kun være et unit
- Logiske unit numre er ikke det samme som kredsløbs ID
 - Man anbefaler dog at bruger det samme nummer
- Flere adresser per interface
 - Vær sikker på at adresserne er sat rigtigt ved fejlfinding

```
[edit interface ge-0/0/0 unit 0]  
# set family inet address 172.16.2.1/24  
# rename family inet address 172.16.2.1/24 to address 172.16.2.254/24
```



Interface egenskaber

- Fysiske interface egenskaber kan fx være:
 - Data-Link protokol
 - Link hastighed og duplex
 - MTU størrelse
- Logiske egenskaber kan fx være:
 - Protokol familie
 - Inet
 - Inet6
 - ISO
 - MPLS
 - Adresser(inet, inet6, iso)
 - Virtuelle kredsløb(VLAN ID, DLCI)



Interface egenskaber

- Konfigurations eksempel

```
[edit interfaces ge-0/0/10]
```

```
rael@SRX240# show
```

```
vlan-tagging;
```

← Fysiske egenskaber

```
mtu 9000;
```

```
unit 10 {
```

```
    vlan-id 10;
```

```
    family inet {
```

```
        address 10.0.0.1/24;
```

← Logiske egenskaber

```
        address 10.0.0.10/24 {
```

```
            preferred;
```

```
        }
```

```
    }
```

```
}
```



Interface status

- Show interface terse giver et hurtigt overblik

```
rael@SRX240> show interfaces terse
```

Interface	Admin	Link	Proto	Local	Remote
ge-0/0/10	up	up			
ge-0/0/10.10	up	up	inet	10.0.0.1/24	
				10.0.0.10/24	

```
rael@SRX240>
```