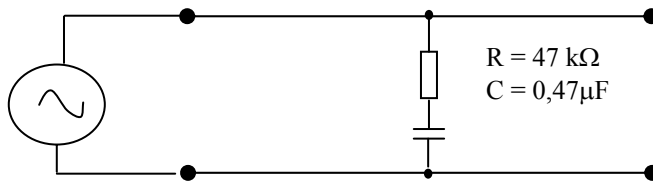


1. Udfylde tabellen med de manglende data:



Frekvensen er:	X_c	RC leddets impedans er:
25 Hz		
50 Hz		
3400 Hz		
8 kHz		
40 kHz		

2. Udfylde tabellen med de manglende data for en kondensator:

Kapaciteten er:	Frekvensen er:	X_c er:
0,47 μF	25 Hz	
22 nF		25 k Ω
22 pF		47 k Ω
153 nF	1 MHz	
	40 kHz	2,2 Ω

3. Udfylde tabellen med de manglende data for en spole:

Selvinduktionen er:	Frekvensen er:	X_l er:
0,47 H	25 Hz	
22 nH		25 k Ω
22 μH		47 k Ω
153 mH	1 MHz	
	40 kHz	2,2 Ω