

# Tips & Tricks QuartusII

---

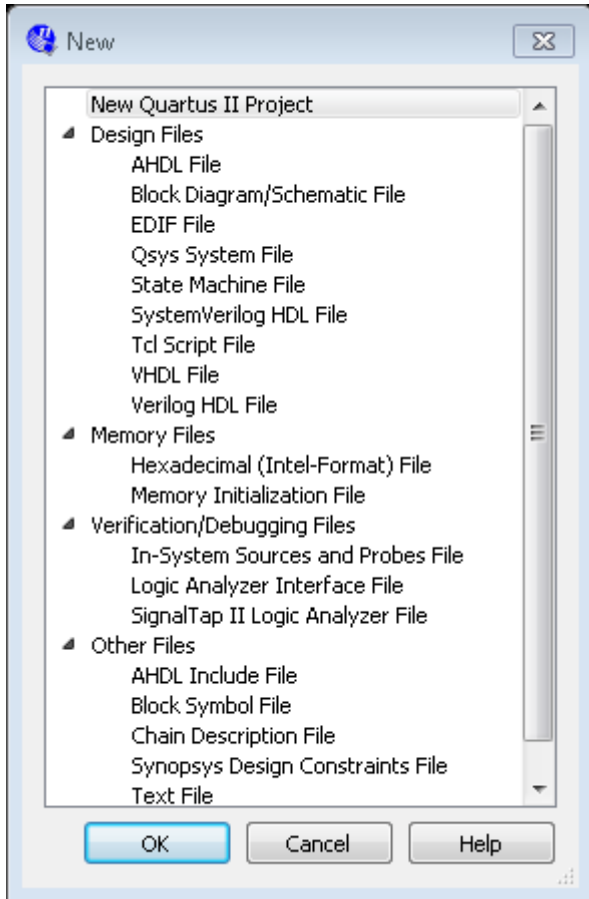
## Indhold

Subrutiner til Entity .....	2
Import af forudbestemte PIN til DE-board .....	4
Forbind bus i Schmatic .....	6

## Subrutiner til Entity

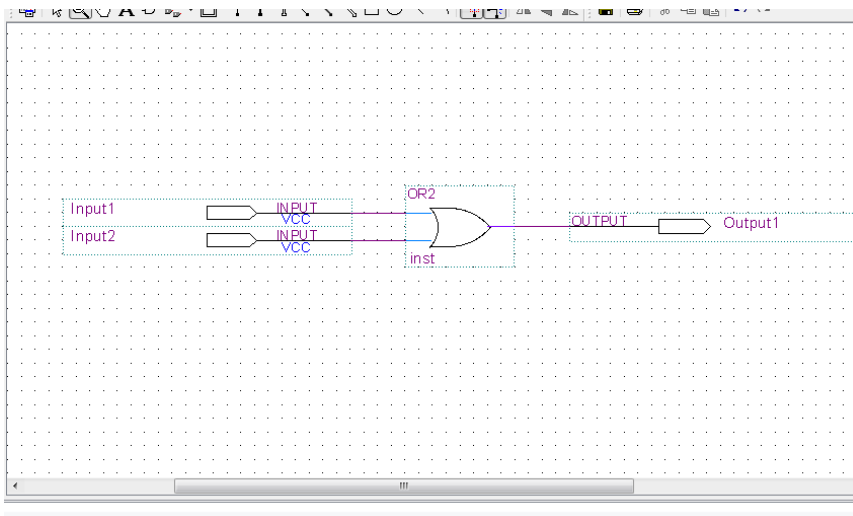
Hvis der skal tilføjes et diagram eller VHDL til sin Entity kan det gøres på følgende måde:

Opret en ny tegning eller VHDL tekst.



Tegn diagram eller VHDL.

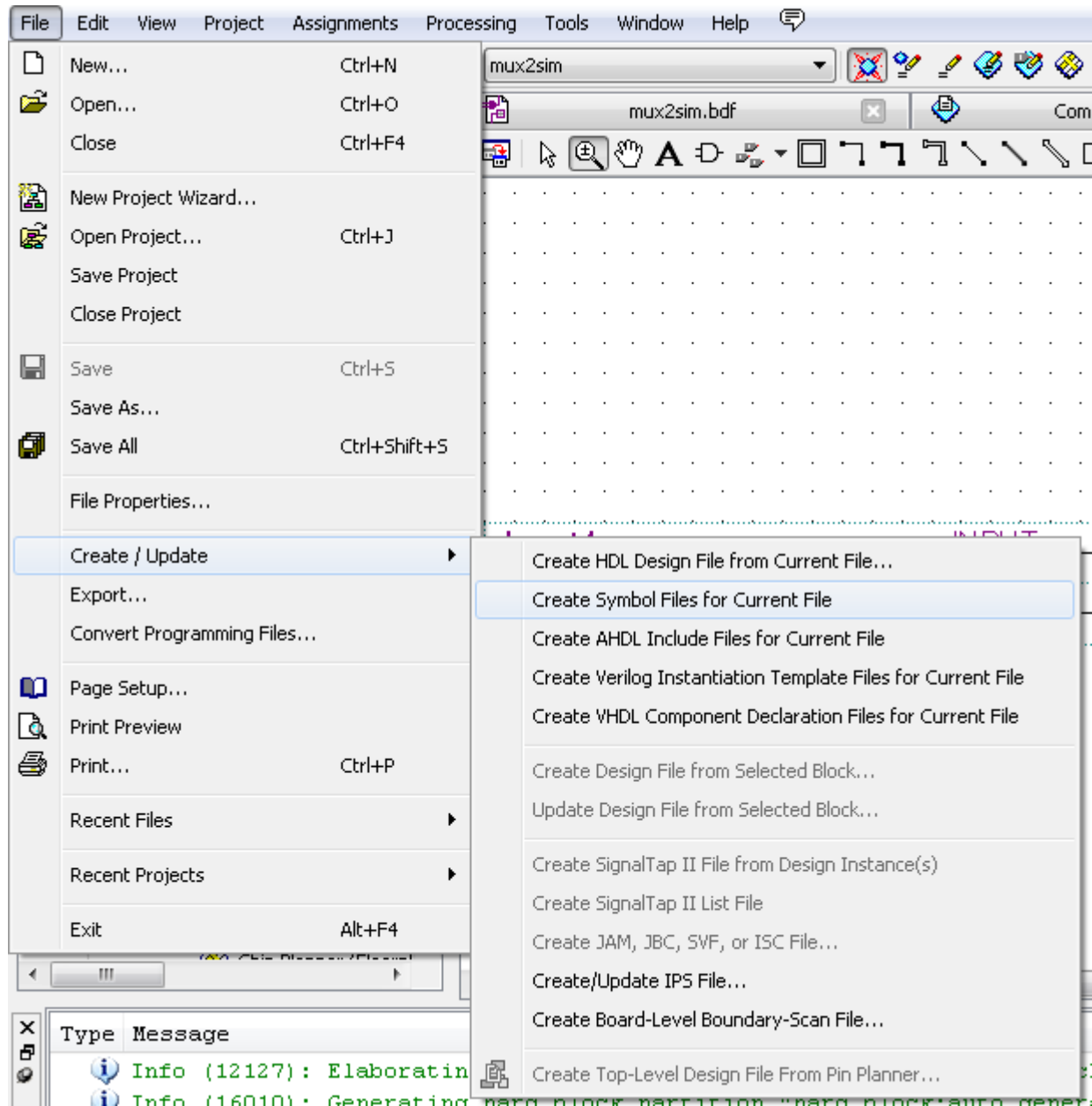
Navngive diagrammet med et sigende betegnelse!



Tryk på **Synthesis & analysis**

Nu er tegningen klar til at overføres til Entity!

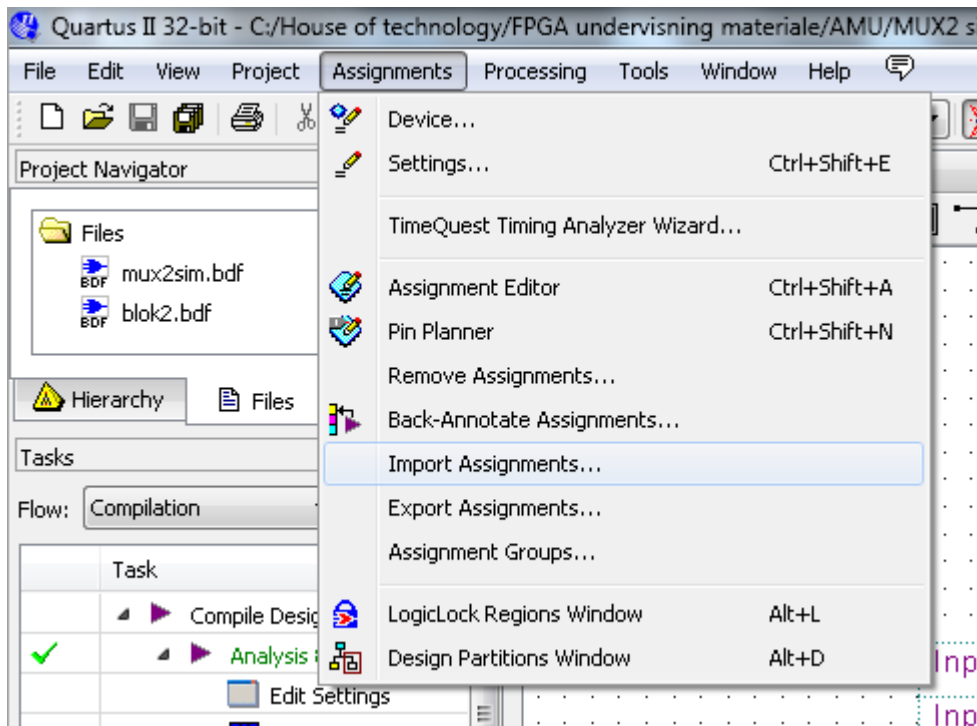
Placere dig på blok2 diagram og tryk på **"Create Symbol Files for Current File"**



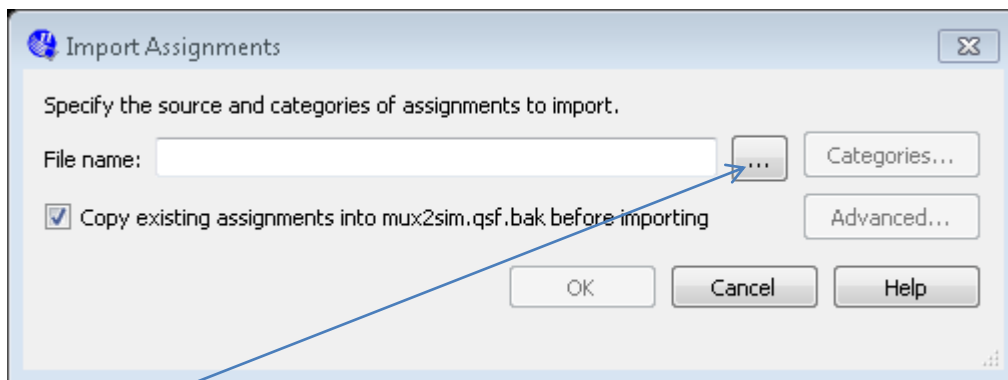
Nu vil komponenten figurere i Symbol unde projekt!

## Import af forudbestemte PIN til DE-board

Det er muligt at bestemme out/input PIN på FPGA'en ved at importere en file der indeholder ref. Til samtlige ben med betegnelserne som board benytter.



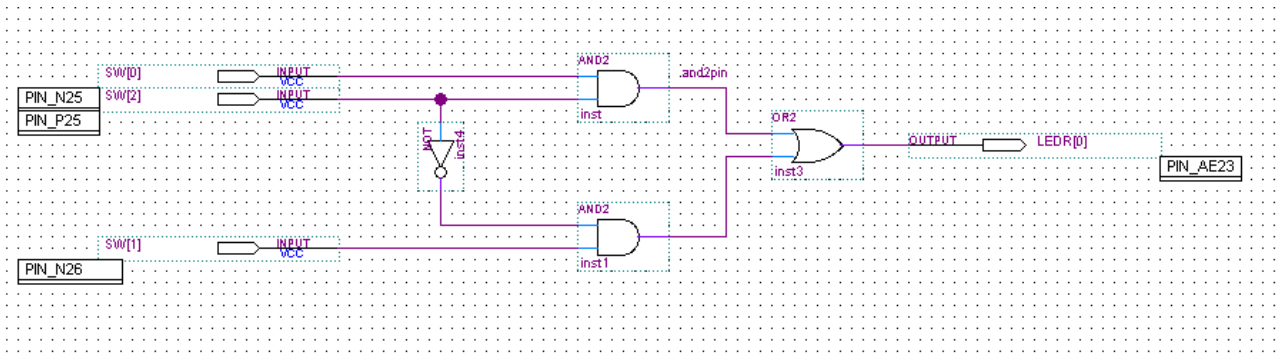
Tryk på **"Import Assignments.."**



Tryk på ... og find filen der hedder DE2.QSF

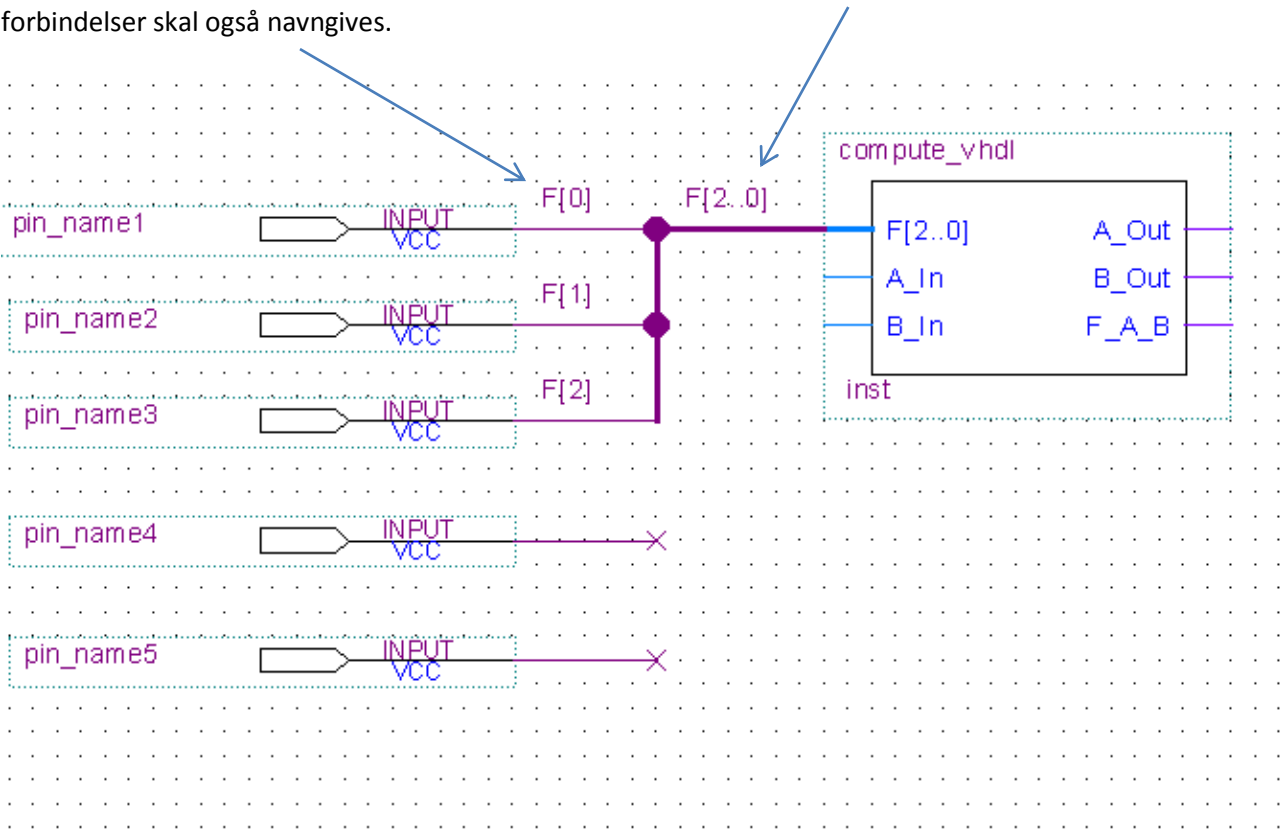
Tryk på OK når filen er fundet.

Som vist på nedenstående billede skal der nu blot skrives SW[0] (Husk at skrive med stort!!) osv. Og derefter compiler, vil benene tilknyttes til FPGA's fysiske ben.



## Forbind bus i Schematic

Hvis en bus skal forbindes med enkelte inputs eller outputs skal bussen navngives og de enkelte forbindelser skal også navngives.



Navnet på bussen behøver ikke at være det samme som bus navn på blokken.