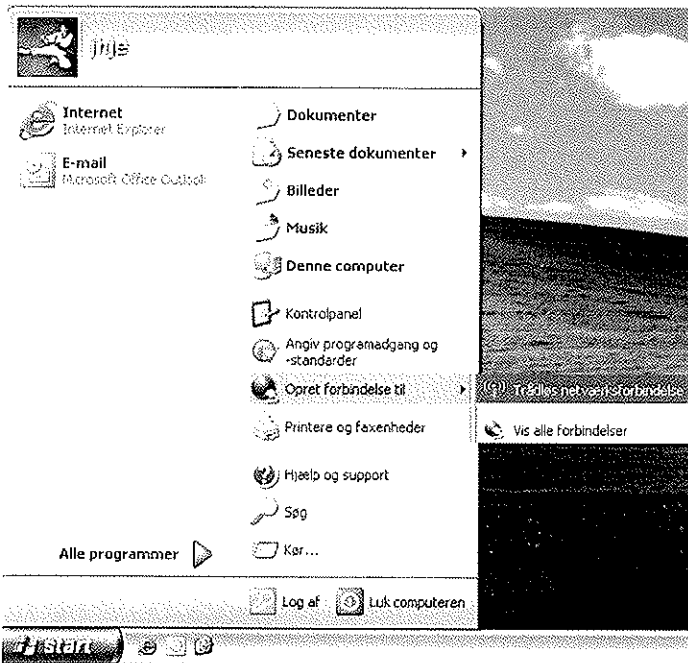


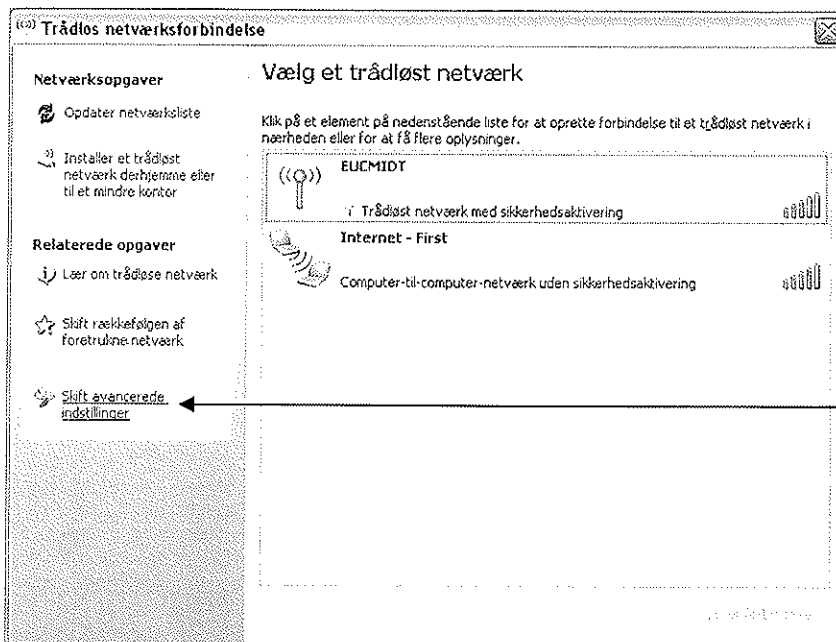
Opsætning af trådløst netværk i Windows XP

For at få forbindelse til EUC MIDTs trådløse netværk skal din PC opsættes korrekt. Det får du hjælp til i denne lille guide. Du skal bruge dit brugernavn samt adgangskode til EUC MIDTs UV domæne.

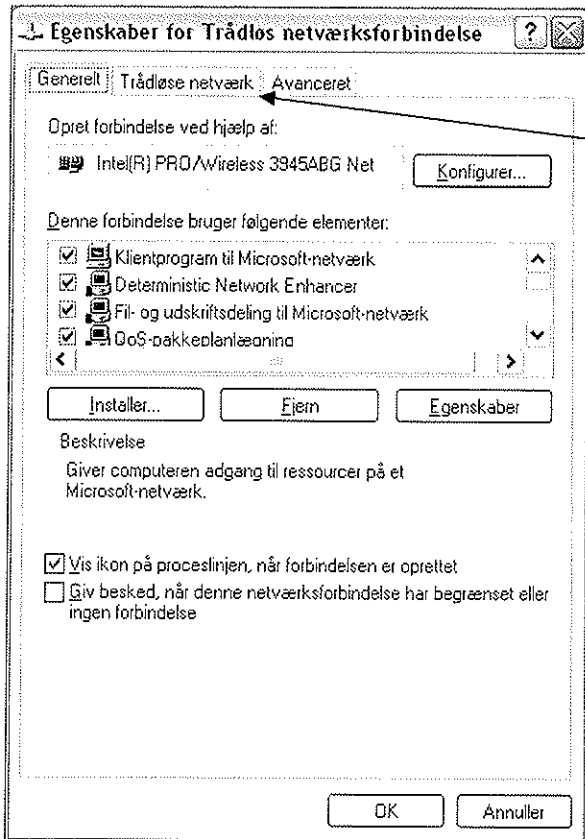
Husk at tænde den trådløse radioantenne.



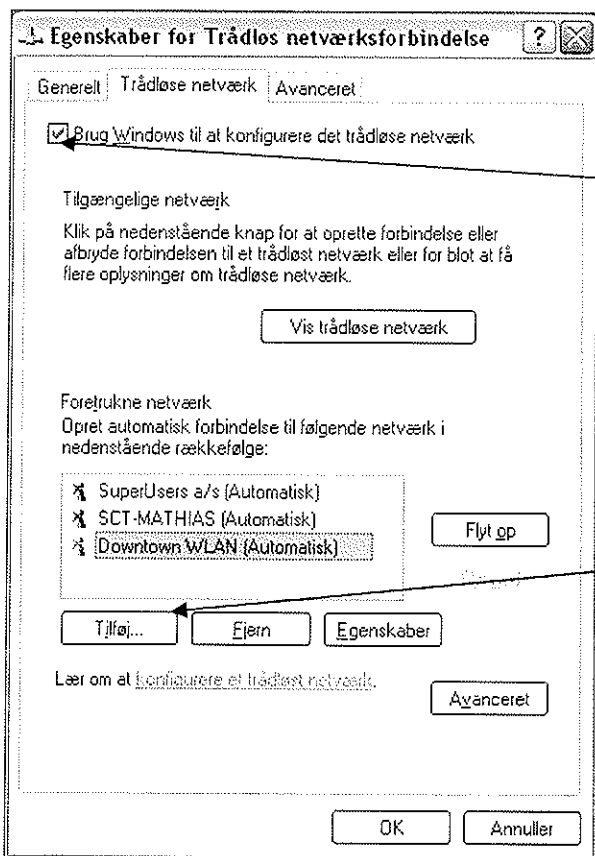
Gå i "start" "Opret forbindelse til" og "Trådløs netværksforbindelse" som vist på billedet.



Klik på "Skift avancerede indstillinger".



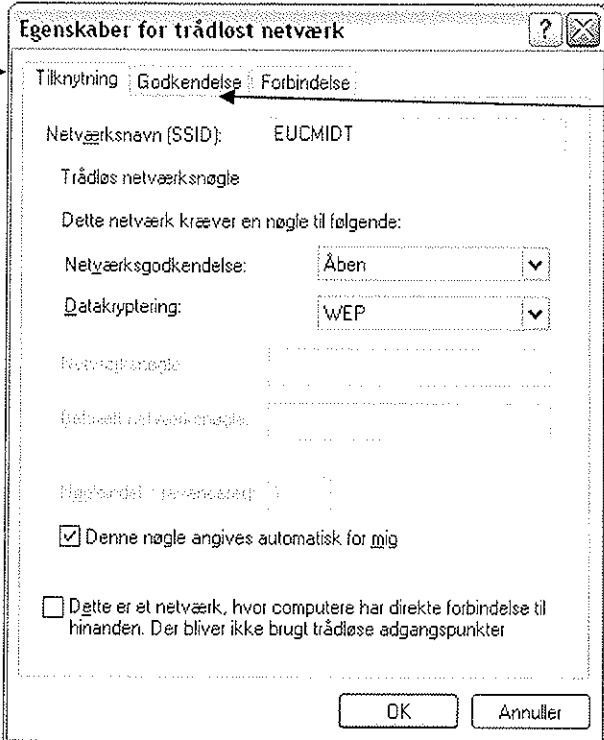
Klik på fanen "Trådløse netværk".



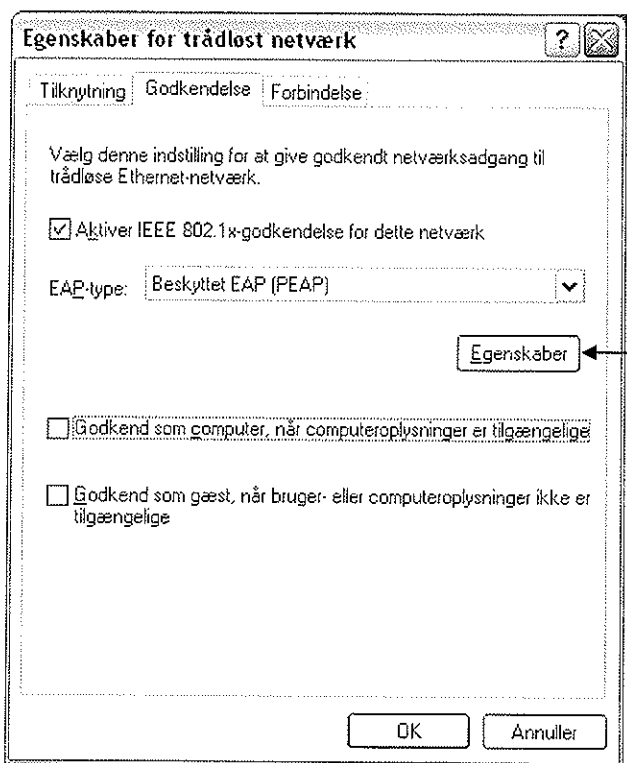
Kontroller at fluebenet er markeret ved "Brug Windows til at konfigurere det trådløse netværk"

Klik på knappen "tilføj".

Vælg de samme indstillinger som vist på billedet.

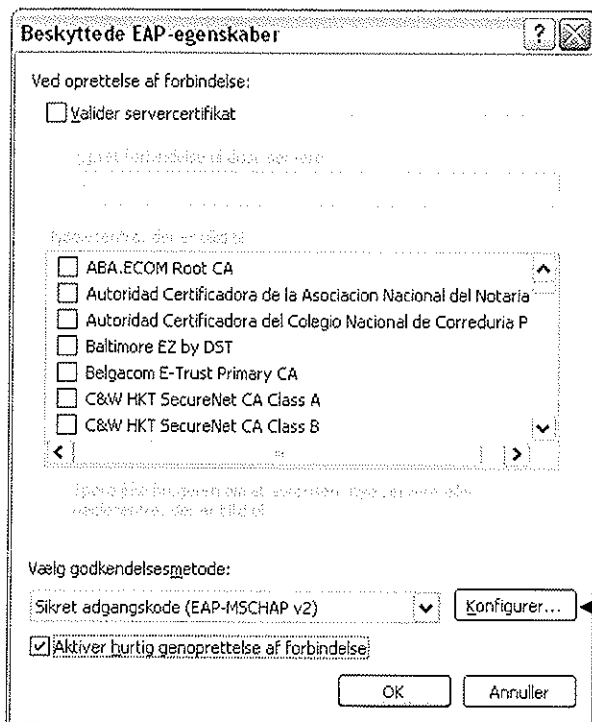


Vælg fanen "Godkendelse"



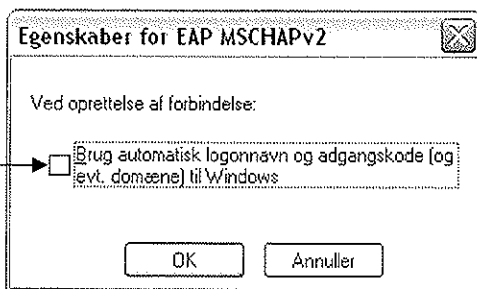
Vælg de samme indstillinger som vist på billedet.

Klik på knappen "Egenskaber"



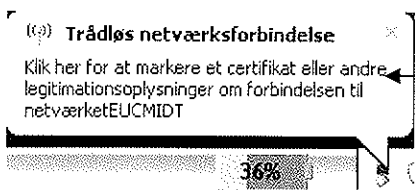
Vælg de samme indstillinger som vist på billedet.

Klik på knappen "Konfigurer".



Fjern fluebenet.

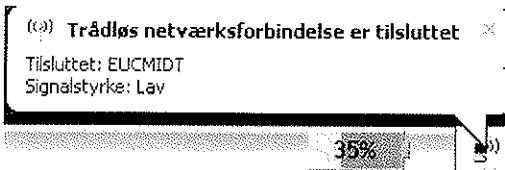
Tryk "OK" 4 gange så alle dialogboksene er væk.



I proceslinjen nederst til højre vil der, efter lidt tid, fremkomme en meddelelse. Klik inde i denne.



Indtast brugernavn og adgangskode, som du har fået udleveret til UV domænet. Husk at skrive "UV" i bunden af dialogboksen. Tryk "OK".



Når du har forbindelse til det trådløse netværk, kommer en ny meddelelse og fortæller "Trådløs netværksforbindelse er tilsluttet".

Hvis du har spørgsmål er du velkommen til at komme til IT afdelingen eller sende en mail til hotline@eucmidt.dk

Med venlig hilsen

IT afdelingen